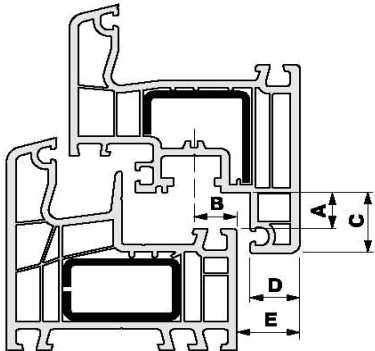


## TITAN AF für KF Si-line Aluplast 5000



**System-Information**

<b>A</b>	Falzluf	12,0 <sup>+1</sup>
<b>B</b>	Nutachse	13,0
<b>C</b>	Überschlagbreite	20,0
<b>D</b>	Überschlagdicke	15,0
<b>E</b>	Überschlaghöhe	19,0
	Vierkantlänge (mm)	35

Alle Maße sind Nennmaße, angegeben in mm. Sie beinhalten die Allgemeintoleranzen (früher "Freimaßtoleranzen").

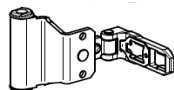
### Ausführungen:

- Rahmenteile A2400

**Aluplast Ideal 5000, A2400**



BEZEICHNUNG	SIEGENIA-AUBI	VPE
<b>WINKELBAND KF 12/20-13 DH A0231 TS K100</b>	TBWB1120-100060	100
Mit Drehhemmung, Hülse 90 Grad gedreht		
<b>WINKELBAND KF 12/20-13 DH TS K100</b>	TBWB1050-100060	100
Mit Drehhemmung		
<b>WINKELBAND KF 12/20-13 DH RAL9003 TS K50</b>	TBWB1050-102050	50
Mit Drehhemmung, RAL9003 weiss		
<b>WINKELBAND KF 12/20-13 OHNE DH TS K100</b>	TBWB1090-100060	100
Ohne Drehhemmung		



BEZEICHNUNG	SIEGENIA-AUBI	VPE
<b>WINKELBAND SF KF 12/20-13 DH TS K100</b>	TBWS1050-100060	100
Fürt Schrägfenster		



BEZEICHNUNG	SIEGENIA-AUBI	VPE
<b>Scherenlager KF D6X8 DH</b>		
Titan silber, mit Drehhemmung	FBSL0090-100060	100
weiss RAL 9003, mit Drehhemmung	306208 / 718537	250
<b>Scherenlager KF D6X12</b>		
Titan silber, ohne Drehhemmung	302170 / 717301	100



BEZEICHNUNG	SIEGENIA-AUBI	VPE
<b>Scherenlager KF D6X3 DH</b>		
Titan silber, mit Drehhemmung	FBSL0080-100060	100
weiss RAL 9003, mit Drehhemmung	238257 / 847794	250

BEZEICHNUNG	SIEGENIA-AUBI	VPE
Titan silber, ohne Drehhemmung	302187 / 717318	100

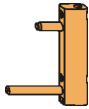


BEZEICHNUNG	SIEGENIA-AUBI	VPE
<b>Scherenlager KF-S D6X12 DH</b>		
Titan silber, mit Drehhemmung	FBSL0030-100060	100
weiss RAL 9003, mit Drehhemmung	FBSL0030-002060	100

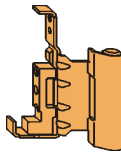


BEZEICHNUNG	SIEGENIA-AUBI	VPE
<b>Scherenlagerbolzen D6</b>		
Titan silber	FBSB0010-100060	100

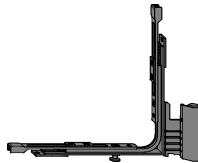
**Aluplast Ideal 5000, A2400**



BEZEICHNUNG	SIEGENIA-AUBI	VPE
<b>Eckband KF D6X16/36</b>		
Titan Silber	FBEB0020-100060	100
weiss RAL 9003	FBEB0020-102060	100



BEZEICHNUNG	SIEGENIA-AUBI	VPE
<b>Falzeckband Si-line KF-12/20-13</b>		
Titan silber, rechts	FBFE1041-100050	50
Titan silber, links	FBFE1042-100050	50
weiss RAL 9003, rechts	FBFE1041-102050	50
weiss RAL 9003, links	FBFE1042-102050	50



BEZEICHNUNG	SIEGENIA-AUBI	VPE
<b>Eckuml.BSU S-ES RE KF-12/20-13 TS</b>		
rechts	FEUL3081-100040	25
links	FEUL3082-100040	25



BEZEICHNUNG	SIEGENIA-AUBI	VPE
<b>Ecklager KF D6x8</b>		
Titan Silber	FBEL0100-100060	100
weiss RAL 9003	306222 / 718544	250
<b>Ecklager KF D6x3</b>		
Titan Silber	280621 / 704608	250
weiss RAL 9003	238387 / 238387	250



BEZEICHNUNG	SIEGENIA-AUBI	VPE
<b>Ecklager S-KF D6x12</b>		
Titan Silber	FBEL0120-100060	100
weiss RAL 9003	306222 / 847954	250



BEZEICHNUNG	SIEGENIA-AUBI	VPE
<b>Ecklagerbolzen D7</b>		
TS	FBLB0030-100060	100

**Aluplast Ideal 5000, A2400**

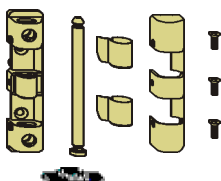


BEZEICHNUNG	SIEGENIA-AUBI		VPE
<b>Kippflügelband KF-12/20-13</b>			
Titan silber	280737	/ 704684	50
weiss RAL 9003	307267	/ 854808	50

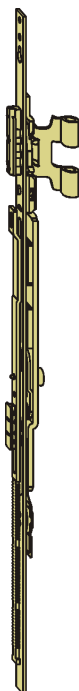


BEZEICHNUNG	SIEGENIA-AUBI		VPE
<b>Flügelband KF-12/20-13</b>			
Titan silber	280829	/ 704776	50
weiss RAL 9003	247112	/ 857182	50

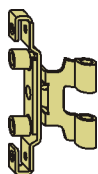
## Aluplast Ideal 5000, A2400



BEZEICHNUNG	SIEGENIA-AUBI		VPE
<b>Beutel RB Si-line KF</b>			
weiss RAL 9003, für Rundbogenfenster	286562	/ 715680	5



BEZEICHNUNG	SIEGENIA-AUBI		VPE
<b>Schere RB/SB KF-12/20-13</b>			
für Rundbogenfenster	279892	/ 704073	25



BEZEICHNUNG	SIEGENIA-AUBI		VPE
<b>Drehflügelband RB/SB KF-12/20-13</b>			
für Rundbogenfenster	FBDF1040-100040		25

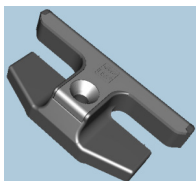


BEZEICHNUNG	SIEGENIA-AUBI		VPE
<b>Scherenlager RB KF</b>			
für Rundbogenfenster	280195	/ 704325	100



BEZEICHNUNG	SIEGENIA-AUBI		VPE
<b>Scherenlagerbolzen RB</b>			
für Rundbogenfenster	280003	/ 704189	500

**Aluplast Ideal 5000, A2400**



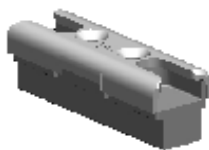
BEZEICHNUNG	SIEGENIA-AUBI	VPE
SCHLIESSBLECH S 56	TRSM0060-100080	500



BEZEICHNUNG	SIEGENIA-AUBI	VPE
Schliessblech für Mittelpartie		
SCHLIESSBLECH 56 A2000 TS	TRSB0030-100080	500



BEZEICHNUNG	SIEGENIA-AUBI	VPE
Schliessblech 15° für 3 Flg.		
A2000	FRSE0070-100010	500



BEZEICHNUNG	SIEGENIA-AUBI	VPE
SCHLIESSBLECH S-RS		
SCHLIESSBLECH S-RS A2000 TS K250	TRSK0700-100070	250



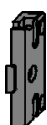
BEZEICHNUNG	SIEGENIA-AUBI	VPE
Kippriegellager S-ES FH		
A2400	283318 / 706428	100



BEZEICHNUNG	SIEGENIA-AUBI	VPE
Kippriegellager S-ES		
A2400	276884 / 701652	100



BEZEICHNUNG	SIEGENIA-AUBI	VPE
Schliessteil V		
A2400	286395 / 709801	250



BEZEICHNUNG	SIEGENIA-AUBI	VPE
SCHLIESSBLECH S-RS		
SCHLIESSBLECH S-RS 3SL A2400 TS K250	TRSK0520-100070	250

**Aluplast Ideal 5000, A2400**



BEZEICHNUNG	SIEGENIA-AUBI		VPE
<b>Schnäpper</b>			
SCHNAEPPER A2860 TS K100	FRZB0220-100060		100



BEZEICHNUNG	SIEGENIA-AUBI		VPE
<b>Schnäpper für 2 Flg.</b>			
A2000	285879	/ 709313	100



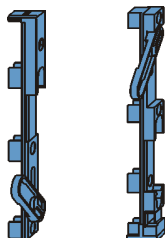
BEZEICHNUNG	SIEGENIA-AUBI		VPE
<b>Auflaufblech</b>			
TS	309728	/ 717349	500



BEZEICHNUNG	SIEGENIA-AUBI		VPE
<b>Unterlegplatte für Auflaufblech</b>			
A2000	306291	/ 895238	500

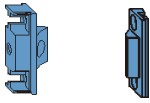


BEZEICHNUNG	SIEGENIA-AUBI		VPE
<b>Hülse für Ringsenkung</b>			
TS	285138	/ 708644	500



BEZEICHNUNG	SIEGENIA-AUBI		VPE
<b>Kantenriegel</b>			
A2000, VSO (oben)	276501	/ 701195	25
A2000, VSU (unten)	276433	/ 701126	25
<b>Kantenriegel kurz</b>			
A2000	299623	/ 716236	25

## Aluplast Ideal 5000, A2400



BEZEICHNUNG	SIEGENIA-AUBI		VPE
<b>Mittelverschluss verdeckt</b>			
Flügelteil, mit Nut	275979	/ 700655	100
Rahmenteil, A1940	260463	/ 873427	100



BEZEICHNUNG	SIEGENIA-AUBI		VPE
<b>Anschlag</b>			
2 mm	287590	/ 710906	250



BEZEICHNUNG	SIEGENIA-AUBI		VPE
<b>UNTERLEGPLATTE RB/FPS</b>			
UNTERLEGPL.RB/FPS A2400 EDELST.-S. K100	FRUP0170-040060		1



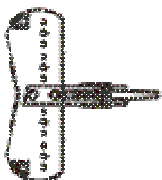
BEZEICHNUNG	SIEGENIA-AUBI		VPE
<b>UNTERLEGPLATTE</b>			
UNTERLEGPLATTE A1860/1 NATURF. K500	311516	/ 861974	500



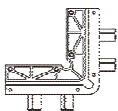
BEZEICHNUNG	SIEGENIA-AUBI		VPE
<b>UNTERLEGPLATTE Z</b>			
UNTERLEGPLATTE Z A2400 EDELSTAHL-S. K100	FRUP0320-040060		100



BEZEICHNUNG	SIEGENIA-AUBI		VPE
<b>Zubehoer Bremsschere</b>			
A1900, mit Stift	280317	/ 704370	25



BEZEICHNUNG	SIEGENIA-AUBI		VPE
<b>Bohrlehre EL/SL</b>			
KF-12/20, D6/3	157107	/	1



BEZEICHNUNG	SIEGENIA-AUBI		VPE
<b>Lehre EB</b>			
KF-12/20-13, (für Eckband)	154991	/	1