

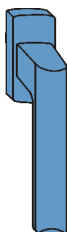
Hebel FAVORIT Si-Line



Ausführungen:

- Für TITAN AF
- Für FAVORIT Si-line

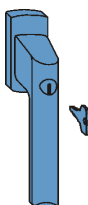
Hebel



BEZEICHNUNG	SIEGENIA-AUBI		VPE
Hebel Si-line			
HEBEL SI-LINE 31 EV1/EV1 K100	252314	/ 864715	100
HEBEL SI-LINE 31 EV2/EV2 K100	239070	/ 869024	100
HEBEL SI-LINE 31 RAL9003 WEISS K100	234990	/ 844052	100
HEBEL SI-LINE 31 RAL8019 BRAUN K100	235003	/ 844069	100
HEBEL SI-LINE 31 RAL9005 SCHWARZ K100	265833	/ 878606	100
HEBEL SI-LINE 31 GOLD MATT K100	238998	/ 848654	100
HEBEL SI-LINE 31 TITAN MATT HELL K100	238981	/ 848647	100
HEBEL SI-LINE 31 MESS.MASS/TITAN GL.	849668	/ 849668	1

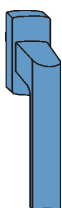
HEBEL SI-LINE 35 EV2/EV2 K100	256756	/ 869352	100
-------------------------------	--------	----------	-----

HEBEL SI-LINE 38/12 EV1 K100	ZHSS0110-024060	100
HEBEL SI-LINE 38/12 RAL 9003 K100	ZHSS0110-002060	100



BEZEICHNUNG	SIEGENIA-AUBI		VPE
Hebel Si-line abschliessbar			
HEBEL SI-LINE ABS.31 EV1/EV1 K10	255902	/ 868249	10
HEBEL SI-LINE ABS.31 EV2/EV2 K10	249734	/ 861783	10
HEBEL SI-LINE ABS.31 RAL9003 K10	242629	/ 852392	10
HEBEL SI-LINE ABS.31 RAL8019 K10	242636	/ 852408	10
HEBEL SI-LINE ABS.31 GOLD MATT K10	249741	/ 861790	10
HEBEL SI-LINE ABS.31 TITAN M.HELL K10	249727	/ 861776	10

HEBEL SI-LINE ABS 38/12 EV1 K10	ZHSA0040-024020	10
HEBEL SI-LINE ABS 38/12 RAL 9003 K10	ZHSA0040-002020	10



BEZEICHNUNG	SIEGENIA-AUBI		VPE
Hebel Si-line SP			
HEBEL SI-LINE SP 31 EV1/EV1 K10	256732	/ 869338	10
HEBEL SI-LINE SP 31 RAL9003 WEISS K10	243541	/ 854365	10



BEZEICHNUNG	SIEGENIA-AUBI		VPE
Hebel Si-line abschliessbar TBT			
HEBEL SI-LINE ABS./TBT 31 EV1 K10	267776	/ 880258	10
HEBEL SI-LINE ABS./TBT 31 EV2 K10	267783	/ 880265	10
HEBEL SI-LINE ABS./TBT 31 RAL9003 K10	260258	/ 873700	10
HEBEL SI-LINE ABS./TBT 35 EV2 K10	267806	/ 880289	10

Hebel Aussen



BEZEICHNUNG	SIEGENIA-AUBI	VPE
Hebel Si-line aussen erhöht		
EV-1/EV-1	ZHSP0010-524030	20
EV-2/EV-2	870631 / 870631	20
Weiss RAL 9003	ZHSP0010-502030	20



BEZEICHNUNG	SIEGENIA-AUBI	VPE
Hebel Si-line aussen nieder		
EV-1/EV-1	891629 / 891629	20
EV-2/EV-2	891650 / 891650	20
Weiss RAL 9003	891674 / 891674	20



BEZEICHNUNG	SIEGENIA-AUBI	VPE
Hebel Si-line aussen erhöht gekröpft		
EV-1/EV-1, rechts	NHSP0011-524030	20
EV-2/EV-2, rechts	NHSP0011-526030	20
Weiss RAL 9003, rechts	NHSP0011-502030	20



BEZEICHNUNG	SIEGENIA-AUBI	VPE
EV-1/EV-1, links	NHSP0012-524030	20
EV-2/EV-2, links	NHSP0012-526030	20
Weiss RAL 9003, links	NHSP0012-502030	20



BEZEICHNUNG	SIEGENIA-AUBI	VPE
Hebel Si-line aussen nieder gekröpft		
EV-1/EV-1, rechts	NHSP0021-524030	20
EV-2/EV-2, rechts	NHSP0021-526030	20
Weiss RAL 9003, rechts	NHSP0021-502030	20



BEZEICHNUNG	SIEGENIA-AUBI	VPE
EV-1/EV-1, links	NHSP0022-524030	20
EV-2/EV-2, links	NHSP0022-526030	20
Weiss RAL 9003, links	NHSP0022-502030	20

Hebel flach und Rosette



BEZEICHNUNG	SIEGENIA-AUBI	VPE
Hebel Si-line flach		
EV-1 , Stift 35 mm	300466 / 892428	1
EV-2 , Stift 35 mm	/ 892459	1
Weiss , Stift 35 mm	300510 / 892473	1
HEBEL SI-LINE FLACH 38/12 EV1 K10	ZHSF0010-024020	10
HEBEL SI-LINE FLACH 38/12 RAL 9003 K10	ZHSF0010-002020	10
HEBEL FLACH FS EV1 B1/K10 Bauhöhe nur 21mm	PHIG0010-524020	10
HEBEL FLACH FS WEISS B1/K10 Bauhöhe nur 21mm	PHIG0010-502020	10



BEZEICHNUNG	SIEGENIA-AUBI	VPE
Hebel Si-line flach mit Hebelsperre		
EV-1 , Stift 33 mm	NMHH0010-524010	1
EV-2 , Stift 33 mm	NMHH0010-526010	1
Weiss, Stift 33 mm	NMHH0010-502010	1

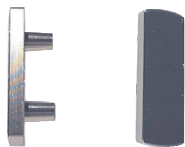


BEZEICHNUNG	SIEGENIA-AUBI	VPE
Rosette Si-line RUNDZYLINDER		
EV-1, innen	NHSR0020-524010	10
EV-2, innen	NHSR0020-526010	10
weiss RAL 9016, innen	NHSR0020-504010	10
EV-1, aussen, M5	NHSR0040-524010	10
EV-2, aussen, M5	NHSR0040-526010	10
weiss RAL 9016, aussen, M5	NHSR0040-504010	10



BEZEICHNUNG	SIEGENIA-AUBI	VPE
Rosette Si-line PROFILZYLINDER		
EV-1, innen	NHSR0010-524010	10
EV-2, innen	NHSR0010-526010	10
weiss RAL 9016, innen	NHSR0010-504010	10
EV-1, aussen, M5	NHSR0030-524010	10
EV-2, aussen, M5	NHSR0030-526010	10
weiss RAL 9016, aussen, M5	NHSR0030-504010	10

Rosette



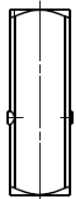
BEZEICHNUNG	SIEGENIA-AUBI		VPE
Rosette Si-line blind / 43 mm			
EV-1, aussen, M5	NHSR0050-524010		10
EV-2, aussen, M5	NHSR0050-526010		10
weiss RAL 9016, aussen, M5	NHSR0050-504010		10



BEZEICHNUNG	SIEGENIA-AUBI		VPE
Rosette Si-line blind / 63 mm			
EV-1, aussen, M5	NHSR0060-524010		10
EV-2, aussen, M5	NHSR0060-526010		10
weiss RAL 9016, aussen, M5	NHSR0060-504010		10

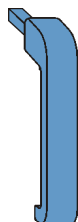


BEZEICHNUNG	SIEGENIA-AUBI	VPE
Linsenkopf		
LINSENKOPFSCHRAUBE VERNICKELT		
LINSENKOPFSCHR.DIN966M5X70MM VERN.	NDNA0190-0J0010	1
LINSENKOPFSCHR.DIN966M5X80MM VERN.	NDNA0200-0J0010	1
LINSENKOPFSCHR.DIN966M5X90MM VERN.	NDNA0210-0J0010	1
LINSENKOPFSCHRAUBE WEISS		
LINSENKOPFSCHR.DIN966M5X35MM WEISS	NDNA0220-102010	1
LINSENKOPFSCHR.DIN966M5X40MM WEISS	NDNA0180-102010	1
LINSENKOPFSCHR.DIN966M5X70MM WEISS	NDNA0190-102010	1
LINSENKOPFSCHR.DIN966M5X80MM WEISS	NDNA0200-102010	1
LINSENKOPFSCHR.DIN966M5X90MM WEISS	NDNA0210-102010	1
Senkkopf		
SENKOPFSCHR.K/PZD ISO7046 M5X70 -4.8 TS	KDNA0090-100010	1
SENKOPFSCHR.K/PZD ISO7046 M5X75 -4.8 TS	KDNA0100-100010	1
SENKOPFSCHR.K/PZD ISO7046 M5X80 -4.8 TS	KDNA0110-100010	1
SENKOPFSCHR.K/PZD ISO7046 M5X85 -4.8 TS	KDNA0120-100010	1



BEZEICHNUNG	SIEGENIA-AUBI	VPE
VIERKANTBOLZEN 7X7X 115 TS	ZHVK0010-100010	1
VIERKANTBOLZEN 7X7X 125 TS	ZHVK0020-100010	1
VIERKANTBOLZEN 7X7X 135 TS	ZHVK0030-100010	1
VIERKANTBOLZEN 7X7X 24 TS K50	ZHVK0050-100050	1

BEZEICHNUNG	SIEGENIA-AUBI	VPE
Rosette Si-line		
EV-1	257401 / 869826	10
EV-2	257531 / 869963	10
Weiss RAL 9003	250495 / 862605	10
Braun RAL 8019	257418 / 869833	10

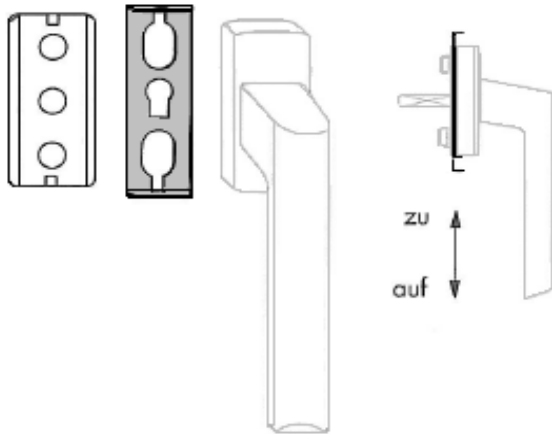


BEZEICHNUNG	SIEGENIA-AUBI	VPE
Rosette PSK		
Weiss F35	/ 800362	1
Braun F40	/ 800379	1

BEZEICHNUNG	SIEGENIA-AUBI	VPE
HEBEL SI-LINE ABNEHMBAR RAL9003		
Weiss RAL 9003	ZHAN0010-502040	25

Zubehör

BEZEICHNUNG	SIEGENIA-AUBI		VPE
HEBELSPERRE			



BEZEICHNUNG	SIEGENIA-AUBI		VPE
SCHLIESSPLATTE HEBELSPERRE			
SCHLIESSPLATTE HEBELSP.SI-L EDELSTAHL	202.3080.5002X10		1



BEZEICHNUNG	SIEGENIA-AUBI		VPE
FUEHRUNGSSTUECK HEBELSPERRE SI-LINE			
FUEHRUNGSSTUECK HEBELSPERRE SI-L RAL9002	202.3081.5003P20		1
Weiss RAKL 9003			
FUEHRUNGSST.HEBELSPERRE SI-L RAL7042	/ 889015		1
RAL 7042 Verkehrsgrau A			
FUEHRUNGSST.HEBELSPERRE SI-L RAL7034	/ 889022		1
RAL 7034 Gelbgrau			

