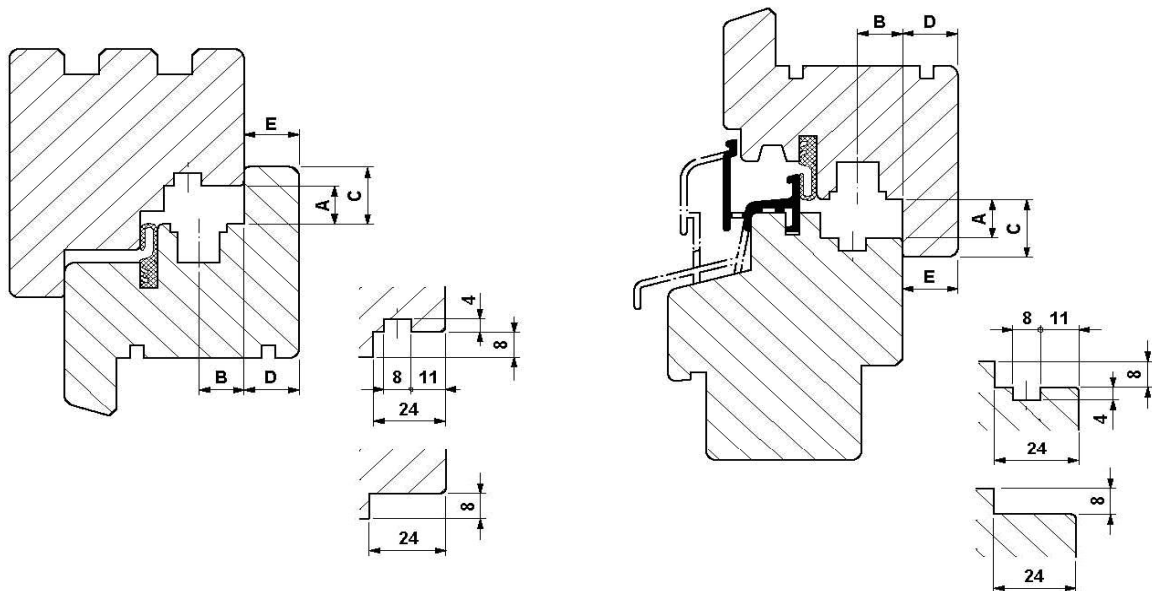


TITAN AF für Holz Si-line 12/18-13



System-Information

A	Falzluft	12,0 ⁺¹	D	Überschlagdicke	16,0
B	Nutachse	13,0	E	Überschlaghöhe	16,0
C	Überschlagbreite	18,0		Vierkantlänge (mm)	35,0

Alle Maße sind Nennmaße, angegeben in mm. Sie beinhalten die Allgmeintoleranzen (früher "Freimaßtoleranzen").

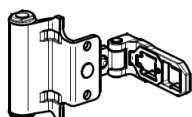
Ausführungen:

- Bandseite Doppeltopf, RFA, Titan Silber und RAL 9003 weiss, verdeckt
- Rahmenteile A4510, Euronut 11/8x4mm
- Rahmenteile A4500, Eurofalz 24/8mm
- Rahmenteile A4505, Eurofalz 24/8mm mit Fixierzapfen

Bandseite



BEZEICHNUNG	SIEGENIA-AUBI	VPE
WINKELBAND H-12/18-13 DH A0231 TS	TBWB0140-100060	100
Mit Drehhemmung, Hülse um 90 Grad gedreht		
WINKELBAND H-12/18-13 DH TS	TBWB0030-100060	100
mit Drehhemmung		



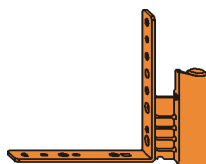
BEZEICHNUNG	SIEGENIA-AUBI	VPE
WINKELBAND SCHRAEGFENSTER		
WINKELBAND SF H-12/18-13 DH TS K50	TBWS0030-100060	50



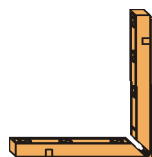
BEZEICHNUNG	SIEGENIA-AUBI	VPE
Scherenlager H-12/18 DH TS		
mit Drehhemmung	280034 / 704202	100



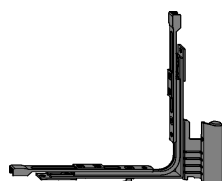
BEZEICHNUNG	SIEGENIA-AUBI	VPE
Scherenlagerbolzen D6		
TS	FBSB0010-100060	100



BEZEICHNUNG	SIEGENIA-AUBI	VPE
Falzeckband H-12/18-9 GBA TS		
rechts	284247 / 706817	50
links	284278 / 706831	50



BEZEICHNUNG	SIEGENIA-AUBI	VPE
Distanzstück H12/18-13 genutet		
rechts	303320 / 894019	250
links	303337 / 894026	250



BEZEICHNUNG	SIEGENIA-AUBI	VPE
Eckuml.BSU S-ES RE H 18-13 TS		
rechts	FEUL3061-100040	25
links	FEUL3062-100040	25

Bandseite



BEZEICHNUNG	SIEGENIA-AUBI		VPE
Ecklager Si-line H-12			
max 100 kg	FBEL0010-100060		100



BEZEICHNUNG	SIEGENIA-AUBI		VPE
Ecklager Si-line S H-12			
max 130 kg	275665	/ 700419	250



BEZEICHNUNG	SIEGENIA-AUBI		VPE
Ecklagerbolzen D7			
TS	FBLB0030-100060		100



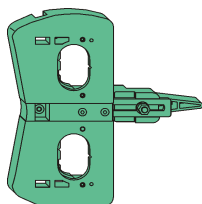
BEZEICHNUNG	SIEGENIA-AUBI		VPE
Füllstück H-12/18			
für Ecklager	275917	/ 700617	500



BEZEICHNUNG	SIEGENIA-AUBI		VPE
Kippflügelband H-12/18-13			
mit Nut	316160	/ 722404	50

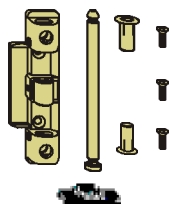


BEZEICHNUNG	SIEGENIA-AUBI		VPE
Flügelband H-12/18-13			
mit Nut	316047	/ 722312	50

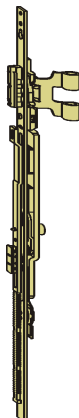


BEZEICHNUNG	SIEGENIA-AUBI		VPE
Schablone			
H-12/18	154755	/	1

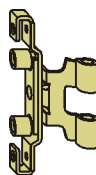
Bandseite



BEZEICHNUNG	SIEGENIA-AUBI		VPE
Beutel RB Si-line H-12/18			
für Rundbogenfenster	275092	/ 700013	5



BEZEICHNUNG	SIEGENIA-AUBI		VPE
Schere RB/SB H-12/18-13			
für Rundbogenfenster	316085	/ 722282	25



BEZEICHNUNG	SIEGENIA-AUBI		VPE
BEZEICHNUNG	SIEGENIA-AUBI		VPE
Drehflügelband RB/SB H-12/18-13			
für Rundbogenfenster	FBDF0050-100040		25



BEZEICHNUNG	SIEGENIA-AUBI		VPE
Scherenlager RB/SB H-12/18			
für Rundbogenfenster		/ 707197	25



BEZEICHNUNG	SIEGENIA-AUBI		VPE
Scherenlagerbolzen RB			
für Rundbogenfenster	280003	/ 704189	500



BEZEICHNUNG	SIEGENIA-AUBI		VPE
Kunststoffbuchse RB			
für Rundbogenfenster	229965	/ 836354	50

Bandseite RFA A0175 (Rahmenfalzanschlag) TS



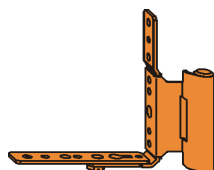
BEZEICHNUNG	SIEGENIA-AUBI		VPE
WINKELBAND RAHMENFALZANSCHLAG			
WINKELB.H-12/18-13 DH A0175A0231 TS K100	TBWB0080-100060		100
Hülse 90 Grad gedreht			



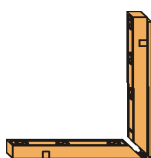
BEZEICHNUNG	SIEGENIA-AUBI		VPE
SCHERENAGER			
SCHERENL.RFA H-12/18 DH A0175 TS K100	280089	/ 704233	100



BEZEICHNUNG	SIEGENIA-AUBI		VPE
SCHERENLAGERBOLZEN			
SCHERENLAGERBOLZEN D6 TS K100	FBSB0010-100060		100



BEZEICHNUNG	SIEGENIA-AUBI		VPE
FALZECKBAND			
F.ECKB.H-12/18-9 RE A0175 TS K50	275443	/ 700273	50
F.ECKB.H-12/18-9 LI A0175 TS K50	275634	/ 700396	50



BEZEICHNUNG	SIEGENIA-AUBI		VPE
DISTANZSTUECK			
DISTANZST.H-12/18-13 RE GEN.EDEL.-S.K250	303320	/ 894019	250
DISTANZST.H-12/18-13 LI GEN.EDEL.-S.K250	303337	/ 894026	250



BEZEICHNUNG	SIEGENIA-AUBI		VPE
ECKLAGER RAHMENFALZANSCHLAG			
ECKLAGER RFA H-12/18 RE A0175 TS K100	275757	/ 700488	100
ECKLAGER RFA H-12/18 LI A0175 TS K100	275863	/ 700570	100

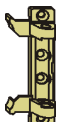


BEZEICHNUNG	SIEGENIA-AUBI		VPE
KIPPFLUEGELBAND RAHMENFALZANSCHLAG			
KIPPFLG.BAND H-12/18-13 A0175 TS	FBKF0060-100050		100

Bandseite RFA A0175 (Rahmenfalzanschlag) RAL 9003 weiss



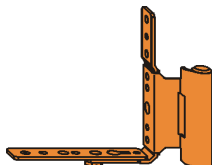
BEZEICHNUNG	SIEGENIA-AUBI	VPE
WINKELBAND RAHMENFALZANSCHLAG		
Mit Drehhemmung, RFA, Hülse 90 Grad gedreht, weiss	TBWB0080-102050	50



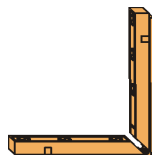
BEZEICHNUNG	SIEGENIA-AUBI	VPE
SCHERENAGER		
SCHERENL.RFA H-12/18 DH A0175 R9003 K100	FBSL0120-102060	100
Mit Drehhemmung		



BEZEICHNUNG	SIEGENIA-AUBI	VPE
SCHERENLAGERBOLZEN		
SCHERENLAGERBOLZEN D6 TS K100	FBBS0010-100060	100



BEZEICHNUNG	SIEGENIA-AUBI	VPE
FALZECKBAND		
FALZECKB. H-12/18-9 RE A0175 RAL9003 K50	FBFE0071-102050	50
FALZECKB. H-12/18-9 LI A0175 RAL9003 K50	FBFE0072-102050	50



BEZEICHNUNG	SIEGENIA-AUBI	VPE
DISTANZSTUECK		
DISTANZST.H-12/18-13 RE GEN.EDEL.-S.K250	303320 / 894019	250
DISTANZST.H-12/18-13 LI GEN.EDEL.-S.K250	303337 / 894026	250



BEZEICHNUNG	SIEGENIA-AUBI	VPE
ECKLAGER RAHMENFALZANSCHLAG		
ECKLAGER RFA H-12/18 RE A0175 R9003 K100	FBEL0141-102060	100
ECKLAGER RFA H-12/18 LI A0175 R9003 K100	FBEL0142-102060	100



BEZEICHNUNG	SIEGENIA-AUBI	VPE
KIPPFLUEGELBAND RAHMENFALZANSCHLAG		
KIPPFLG.BAND H-12/18-13 A0175 R9003 K50	FBKF0060-102050	50

Schliessteil A4510 Euronut 11/8x4mm



BEZEICHNUNG	SIEGENIA-AUBI	VPE
Schliesblech 56		
A4510	FRSB0220-100080	500



BEZEICHNUNG	SIEGENIA-AUBI	VPE
Schliesblech 15° für 3 Flg.		
A0813	285404 / 708873	500



BEZEICHNUNG	SIEGENIA-AUBI	VPE
Kippriegellager S-ES FH		
A4510, rechts	FRKA0241-100060	100
A4510, links	FRKA0242-100060	100

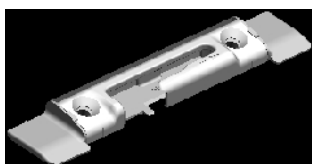


Abbildung Links

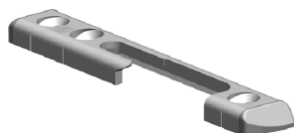
BEZEICHNUNG	SIEGENIA-AUBI	VPE
KIPPRIEGELL.S-ES FH TBT LI A1372 TS K100	FRKB0252-100060	100
KIPPRIEGELL.S-ES FH TBT RE A1372 TS K100	FRKB0251-100060	100



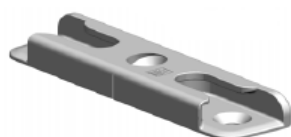
BEZEICHNUNG	SIEGENIA-AUBI	VPE
Schliessteil		
A0800	284728 / 708255	250



BEZEICHNUNG	SIEGENIA-AUBI	VPE
Kippschliesblech		
A0806	284889 / 708415	200



BEZEICHNUNG	SIEGENIA-AUBI	VPE
SCHLIESSBLECH S-RS RE A4510 TS K100	TRSK0401-100060	100
SCHLIESSBLECH S-RS LI A4510 TS K100	TRSK0402-100060	100
Für Brandschutzfenster weiterhin im Sortiment!		

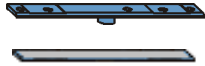


BEZEICHNUNG	SIEGENIA-AUBI	VPE
EURONUT 11/8x4mm		
SCHLIESSBLECH SL-RS A4510 TS K100	TRSK1280-100060	100
Links und rechts verwendbar		

Schnäpper



BEZEICHNUNG	SIEGENIA-AUBI		VPE
Schnäpper			
A4510	FRZB0080-100060		100



BEZEICHNUNG	SIEGENIA-AUBI		VPE
Auflaufblech TS	286432	/ 707982	500
Unterlegeplatte TS	284520	/ 708064	500

Schliessteil A4510 Euronut 11/8x4mm



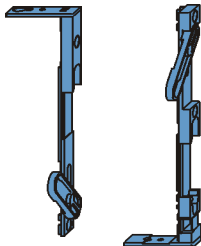
BEZEICHNUNG	SIEGENIA-AUBI		VPE
Hülse für Ringsenkung			
TS	285138	/ 708644	500



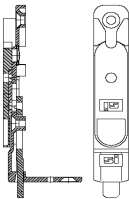
BEZEICHNUNG	SIEGENIA-AUBI		VPE
Auflaufblech			
TS	309728	/ 717349	500



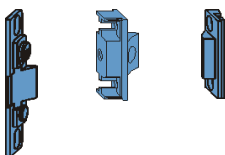
BEZEICHNUNG	SIEGENIA-AUBI		VPE
Unterlegplatte für Auflaufblech			
A2000	306291	/ 895238	500



BEZEICHNUNG	SIEGENIA-AUBI		VPE
Kantenriegel			
A0380, VSO (oben)	282816	/ 705797	25
A0380 VSU (unten)	282793	/ 705780	25



BEZEICHNUNG	SIEGENIA-AUBI		VPE
KANTENRIEGEL KURZ			
KANTENRIEGEL KURZ A0800/0380 TS K25	315484	/ 722053	25



BEZEICHNUNG	SIEGENIA-AUBI		VPE
Mitterverschluss verdeckt			
Flügelteil, ohne Nut	FFMV0020-100060		100
Flügelteil, mit Nut	275979	/ 700655	100
Rahmenteil, A4510	FRZM0160-040060		100

Schliessteil A4510 Euronut 11/8x4mm



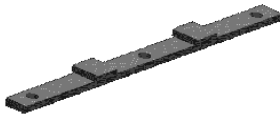
BEZEICHNUNG	SIEGENIA-AUBI		VPE
Anschlag			
A4510	FRZF0040-100060		100



BEZEICHNUNG	SIEGENIA-AUBI		VPE
Unterlegplatte RB/FPS			
A0380/800, Edelstahl - silber	313688	/ 891421	1



BEZEICHNUNG	SIEGENIA-AUBI		VPE
Unterlegplatte für Kippflügelschere			
A0380, Edelstahl - silber		/ 875155	1



BEZEICHNUNG	SIEGENIA-AUBI		VPE
UNTERLEGPLATTE Z			
UNTERLEGPLATTE Z A0380 EDELSTAHL-S.K100	312957	/ 898703	100



BEZEICHNUNG	SIEGENIA-AUBI		VPE
Zubehoer Bremsschere			
A0380/800, mit Stift	275153	/ 700068	25

Schliessteil A4500 Eurofalz 24/8mm



BEZEICHNUNG	SIEGENIA-AUBI	VPE
Schliesblech 56		
A4500, rechts	FRSB0041-100080	500
A4500, links	FRSB0042-100080	500



BEZEICHNUNG	SIEGENIA-AUBI	VPE
Schliesblech 15° für 3 Flg.		
A1361	FRSE0040-100010	1



BEZEICHNUNG	SIEGENIA-AUBI	VPE
Kippriegellager S-ES FH		
A4500, rechts	FRKA0231-100060	100
A4500, links	FRKA0232-100060	100



Abbildung Links

BEZEICHNUNG	SIEGENIA-AUBI	VPE
KIPPRIEGELL.S-ES FH TBT LI A0807 TS K100	FRKB0202-100060	100
KIPPRIEGELL.S-ES FH TBT RE A0807 TS K100	FRKB0201-100060	100

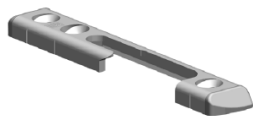


BEZEICHNUNG	SIEGENIA-AUBI	VPE
Schliessteil		
A4500	FRZV0020-100070	250



BEZEICHNUNG	SIEGENIA-AUBI	VPE
Kippschliesblech		
A1361	284896 / 708422	250

Schliessblech S-RS und SL-RS



BEZEICHNUNG	SIEGENIA-AUBI	VPE
Schliessblech S-RS		
SCHLIESSBLECH S-RS RE A4500 TS K100	TRSK0381-100060	100
SCHLIESSBLECH S-RS LI A4500 TS K100	TRSK0382-100060	100
Für Brandschutzfenster weiterhin im Sortiment!		



BEZEICHNUNG	SIEGENIA-AUBI	VPE
EUROFALZ 24/8mm		
SCHLIESSBLECH SL-RS A4500 TS K100	TRSK1260-100060	100
Links und rechts verwendbar		

Schliessteil A4500 Eurofalz 24/8mm



BEZEICHNUNG	SIEGENIA-AUBI		VPE
Schnäpper			
A4500	FRZB0020-100060		100



BEZEICHNUNG	SIEGENIA-AUBI		VPE
Auflaufblech			
TS	286432	/ 707982	500



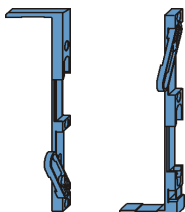
BEZEICHNUNG	SIEGENIA-AUBI		VPE
Hülse für Ringsenkung			
TS	285138	/ 708644	500



BEZEICHNUNG	SIEGENIA-AUBI		VPE
Auflaufblech			
TS	309728	/ 717349	500

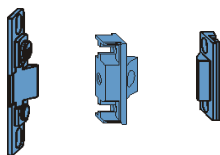


BEZEICHNUNG	SIEGENIA-AUBI		VPE
Unterlegplatte für Auflaufblech			
A2000	306291	/ 895238	500



BEZEICHNUNG	SIEGENIA-AUBI		VPE
Kantenriegel			
A2000, VSO (oben)	276495	/ 701188	25
A2000, VSU (unten)	276426	/ 701119	25

Schliessteil A4500 Eurofalz 24/8mm



BEZEICHNUNG	SIEGENIA-AUBI	VPE
Mittelsverschluss verdeckt		
Flügelteil, ohne Nut	FFMV0020-100060	100
Flügelteil, mit Nut	275979 / 700655	100
Rahmenteil, A4500	FRZM0150-040060	100



BEZEICHNUNG	SIEGENIA-AUBI	VPE
Anschlag		
A1372	FRZF0010-100060	100

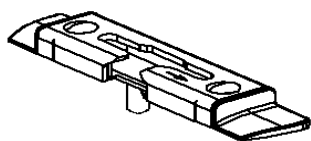


BEZEICHNUNG	SIEGENIA-AUBI	VPE
Zubehoer Bremsschere		
A1360, Edelstahl - silber	275160 / 700075	25

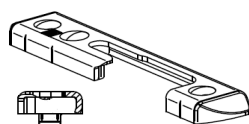


BEZEICHNUNG	SIEGENIA-AUBI	VPE
SCHNAEPPERAUFLAUF		
SCHNAEPPERAUFLAUF A4520 TS K250	FFAL0020-100070	250

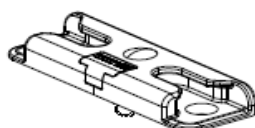
Schliessteile A4505 Eurofalz 24/8mm mit Fixierzapfen



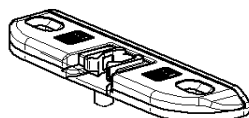
BEZEICHNUNG	SIEGENIA-AUBI	VPE
KIPPRIEGELL.S-ES FH RE A4505 TS	FRKA0391-100060	100
KIPPRIEGELL.S-ES FH LI A4505 TS	FRKA0392-100060	100



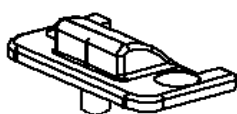
BEZEICHNUNG	SIEGENIA-AUBI	VPE
SCHLIESSBLECH S-RS RE A4505 TS K100	TRSK0391-100060	100
SCHLIESSBLECH S-RS LI A4505 TS K100	TRSK0392-100060	100
Für Brandschutzfenster weiterhin im Sortiment!		



BEZEICHNUNG	SIEGENIA-AUBI	VPE
EUROFALZ 24/8 (mit Fixierzapfen)		
SCHLIESSBLECH SL-RS A4505 TS K100	TRSK1270-100060	100
Links und rechts verwendbar		



BEZEICHNUNG	SIEGENIA-AUBI	VPE
SCHNAEPPER A4505 TS	FRZB0120-100060	100



BEZEICHNUNG	SIEGENIA-AUBI	VPE
RAHMENTEIL MV A4505 EDELSTAHL-S.	FRZM0260-040060	100



BEZEICHNUNG	SIEGENIA-AUBI	VPE
SCHLIESSBLECH 56 RE A4505 TS	FRSB0401-100080	500
SCHLIESSBLECH 56 LI A4505 TS	FRSB0402-100080	500