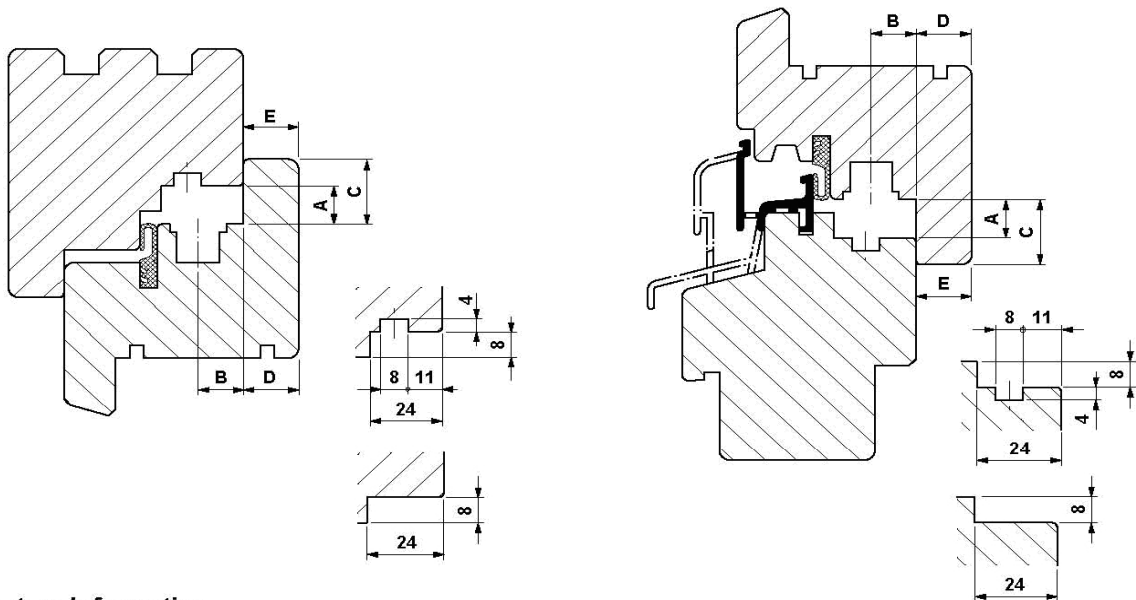


TITAN AF für Holz Si-line 12/20-13



System-Information

A	Falzluft	12,0 ⁺¹	D	Überschlagdicke	16,0
B	Nutachse	13,0	E	Überschlaghöhe	16,0
C	Überschlagbreite	20,0		Vierkantlänge (mm)	35,0

Alle Maße sind Nennmaße, angegeben in mm. Sie beinhalten die Allgmeintoleranzen (früher "Freimaßtoleranzen").

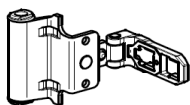
Ausführung:

- Bandseite Doppeltopf, RFA, verdeckt
- Rahmenteile A4510, Euronut 11/8x4mm
- Rahmenteile A4500, Eurofalz 24/8mm
- Rahmenteile A4505, Eurofalz 24/8mm mit Fixierzapfen

Bandseite



BEZEICHNUNG	SIEGENIA-AUBI	VPE
WINKELBAND H-12/20-13 DH A0231 TS K100	TBWB0170-100060	100
Mit Drehhemmung, Hülse um 90 Grad gedreht		
WINKELBAND H-12/20-13 DH TS K100	TBWB0060-100060	100
Mit Drehhemmung		
WINKELBAND H-12/20-13 O. DH TS K100	TBWB0200-100060	100
Ohne Drehhemmung		



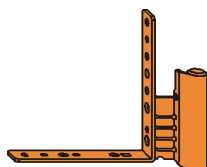
BEZEICHNUNG	SIEGENIA-AUBI	VPE
WINKELBAND SF H-12/20-13 DH TS K100	TBWS0050-100060	100
Für Schrägfenster		



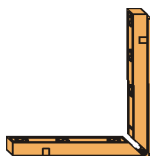
BEZEICHNUNG	SIEGENIA-AUBI	VPE
Scherenlager H-12/20 DH TS		
mit Drehhemmung	280058 / 704219	100
ohne Drehhemmung	302163 / 717295	100



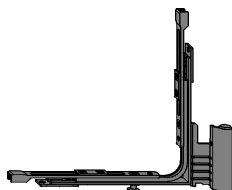
BEZEICHNUNG	SIEGENIA-AUBI	VPE
Scherenlagerbolzen D6 TS		
TS	FBSB0010-100060	500



BEZEICHNUNG	SIEGENIA-AUBI	VPE
Falzeckband H-12/18-9 GBA		
rechts	284247 / 706817	50
links	284278 / 706831	50



BEZEICHNUNG	SIEGENIA-AUBI	VPE
Distanzstück H12/20-13 genutet TS		
rechts	FFDS0011-025070	250
links	FFDS0012-025070	250



BEZEICHNUNG	SIEGENIA-AUBI	VPE
Eckuml. BSU S-ES H12/20-13		
rechts	FEUL3011-100041	25
links	FEUL3012-100041	25

Bandseite



BEZEICHNUNG	SIEGENIA-AUBI	VPE
Ecklager Si-line H-12		
max 100 kg	FBEL0010-100060	100



BEZEICHNUNG	SIEGENIA-AUBI	VPE
Ecklager Si-line S H-12		
max 130 kg	275665 / 700419	250



BEZEICHNUNG	SIEGENIA-AUBI	VPE
Ecklagerbolzen D7		
TS	FBLB0030-100060	100



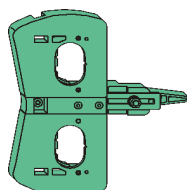
BEZEICHNUNG	SIEGENIA-AUBI	VPE
Füllstück H-12/20 TS		
für Ecklager	275931 / 700624	500



BEZEICHNUNG	SIEGENIA-AUBI	VPE
Kippflügelband H-12/20-13 TS		
mit Nut	FBKF0010-100050	50

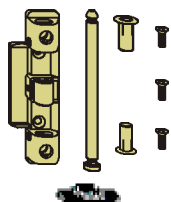


BEZEICHNUNG	SIEGENIA-AUBI	VPE
Flügelband H-12/20-13		
mit Nut	FBFB0010-100050	50

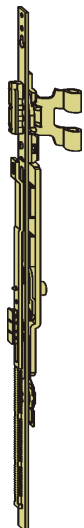


BEZEICHNUNG	SIEGENIA-AUBI	VPE
Schablone		
H-12/20	154816 /	1

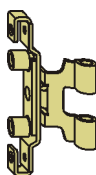
Bandseite



BEZEICHNUNG	SIEGENIA-AUBI		VPE
Beutel RB Si-line H-12/20			
für Rundbogenfenster	275108	/ 700020	5



BEZEICHNUNG	SIEGENIA-AUBI		VPE
Schere RB/SB H-12/20-13			
für Rundbogenfenster	FSKR0010-100040		25



BEZEICHNUNG	SIEGENIA-AUBI		VPE
Drehflügelband RB/SB H-12/20-13			
für Rundbogenfenster	FBDF0010-100040		25



BEZEICHNUNG	SIEGENIA-AUBI		VPE
Scherenlager RB/SB H-12/20 TS			
für Rundbogenfenster		/ 715772	1



BEZEICHNUNG	SIEGENIA-AUBI		VPE
Scherenlagerbolzen RB			
für Rundbogenfenster	280003	/ 704189	500



BEZEICHNUNG	SIEGENIA-AUBI		VPE
Kunststoffbuchse RB			
für Rundbogenfenster	229965	/ 836354	50

Bandseite Si-line RFA TS H 12/20-13



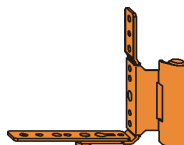
BEZEICHNUNG	SIEGENIA-AUBI	VPE
WINKELB.H-12/20-13 DH A0175A0231 TS K100	TBWB0110-100060	100
Mit Drehhemmung, Hülse 90 Grad gedreht		
WINKELB.H-12/20-13 DH A0175 90GRTS K50	309841 / 719862	50
A0175, mit Drehhemmung		



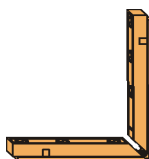
BEZEICHNUNG	SIEGENIA-AUBI	VPE
Scherenlager RFA H-12/20 DH		
A0175, mit Drehhemmung	FBSL0020-100061	100
Mit Fixierspitze		



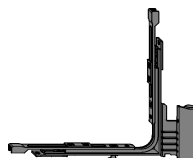
BEZEICHNUNG	SIEGENIA-AUBI	VPE
Scherenlagerbolzen D6		
TS	FBSB0010-100060	100



BEZEICHNUNG	SIEGENIA-AUBI	VPE
Falzeckband H-12/18-9		
A0175, rechts	275443 / 700273	50
A0175, links	275634 / 700396	50



BEZEICHNUNG	SIEGENIA-AUBI	VPE
Distanzstück H-12/20 genutet TS		
rechts	FFDS0011-025070	250
links	FFDS0012-025070	250



BEZEICHNUNG	SIEGENIA-AUBI	VPE
Eckuml.BSU S-ES RE KF-12/20-13 TS		
rechts	FEUL3081-100040	25
links	FEUL3082-100040	25

Bandseite Si-line RFA TS H 12/20-13



BEZEICHNUNG	SIEGENIA-AUBI	VPE
Ecklager Si-line RFA H-12/20		
A0175, max 100 kg, rechts	FBEL0031-100060	100
A0175 max 100 kg, links	FBEL0032-100060	100



BEZEICHNUNG	SIEGENIA-AUBI	VPE
Kippflügelband H-12/20-13		
mit Nut	FBKF0010-100050	50



BEZEICHNUNG	SIEGENIA-AUBI	VPE
Flügelband H-12/20-13		
mit Nut	FBFB0010-100050	50

Schliessteil A4510 Euronut 11/8x4mm



BEZEICHNUNG	SIEGENIA-AUBI	VPE
Schliesblech 56		
A4510	FRSB0220-100080	500



BEZEICHNUNG	SIEGENIA-AUBI	VPE
Schliesblech 15° für 3 Flg.		
A0813	285404 / 718438	500



BEZEICHNUNG	SIEGENIA-AUBI	VPE
Kippriegellager S-ES FH		
A4510, rechts	FRKA0241-100060	100
A4510, links	FRKA0242-100060	100

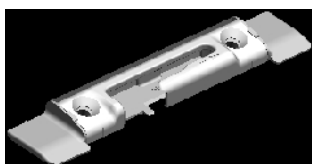


Abbildung Links

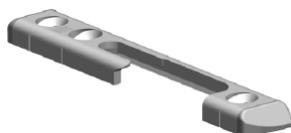
BEZEICHNUNG	SIEGENIA-AUBI	VPE
KIPPRIEGELL.S-ES FH TBT LI A1372 TS K100	FRKB0252-100060	100
KIPPRIEGELL.S-ES FH TBT RE A1372 TS K100	FRKB0251-100060	100



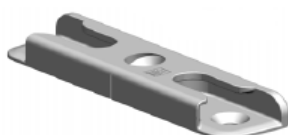
BEZEICHNUNG	SIEGENIA-AUBI	VPE
Schliessteil		
A0800	284728 / 708255	250



BEZEICHNUNG	SIEGENIA-AUBI	VPE
Kippschliesblech		
A0806	284889 / 708415	200



BEZEICHNUNG	SIEGENIA-AUBI	VPE
SCHLIESSBLECH S-RS RE A4510 TS K100	TRSK0401-100060	100
SCHLIESSBLECH S-RS LI A4510 TS K100	TRSK0402-100060	100
Für Brandschutzfenster weiterhin im Sortiment!		



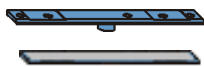
BEZEICHNUNG	SIEGENIA-AUBI	VPE
EURONUT 11/8x4mm		
SCHLIESSBLECH SL-RS A4510 TS K100	TRSK1280-100060	100
Links und rechts verwendbar		

Schnäpper



BEZEICHNUNG	SIEGENIA-AUBI		VPE
Schnäpper			
A4510	FRZB0080-100060		100

Schliessteil A4510 Euronut 11/8x4mm



BEZEICHNUNG	SIEGENIA-AUBI		VPE
Auflaufblech TS	286432	/ 707982	500
Unterlegeplatte TS	284520	/ 708064	500



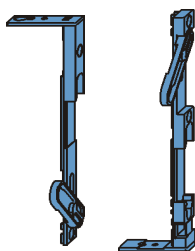
BEZEICHNUNG	SIEGENIA-AUBI		VPE
Hülse für Ringsenkung			
TS	285138	/ 708644	500



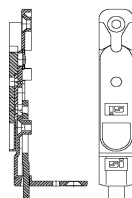
BEZEICHNUNG	SIEGENIA-AUBI		VPE
Auflaufblech			
TS	309728	/ 707982	500



BEZEICHNUNG	SIEGENIA-AUBI		VPE
Unterlegplatte für Auflaufblech			
A2000	306291	/ 895238	500

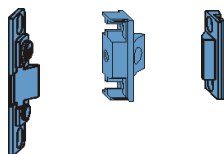


BEZEICHNUNG	SIEGENIA-AUBI		VPE
Kantenriegel			
A0380, VSO (oben)	282816	/ 705797	25
A0380, VSU (unten)	282793	/ 705780	25



BEZEICHNUNG	SIEGENIA-AUBI		VPE
KANTENRIEGEL KURZ			
KANTENRIEGEL KURZ A0800/0380 TS K25	315484	/ 722053	25

Schliessteil A4510 Euronut 11/8x4mm



BEZEICHNUNG	SIEGENIA-AUBI	VPE
Mittelsverschluss verdeckt		
Flügelteil, ohne Nut	FFMV0020-100060	100
Flügelteil, mit Nut	275979 / 700655	100
Rahmenteil, A4510	FRZM0160-040060	100



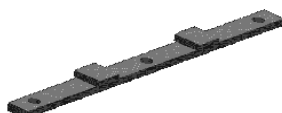
BEZEICHNUNG	SIEGENIA-AUBI	VPE
Anschlag		
A4510	FRZF0040-100060	100



BEZEICHNUNG	SIEGENIA-AUBI	VPE
Unterlegplatte RB/FPS		
A0380/800, Edelstahl - silber	313688 / 891421	100



BEZEICHNUNG	SIEGENIA-AUBI	VPE
Unterlegplatte für Kippflügelschere		
A0380, Edelstahl - silber	/ 875155	1



BEZEICHNUNG	SIEGENIA-AUBI	VPE
UNTERLEGPLATTE Z		
UNTERLEGPLATTE Z A0380 EDELSTAHL-S.K100	312957 / 898703	100



BEZEICHNUNG	SIEGENIA-AUBI	VPE
Zubehoer Bremsschere		
A0380/800, mit Stift	275153 / 700068	25

Schliessteil A4500, Eurofalz 24/8mm



BEZEICHNUNG	SIEGENIA-AUBI	VPE
Schliesblech 56		
A4500, rechts	FRSB0041-100080	500
A4500, links	FRSB0042-100080	500



BEZEICHNUNG	SIEGENIA-AUBI	VPE
Schliesblech 15° für 3 Flg.		
A1361	FRSE0040-100010	1



BEZEICHNUNG	SIEGENIA-AUBI	VPE
Kippriegellager S-ES FH		
A4500, rechts	FRKA0231-100060	100
A4500, links	FRKA0232-100060	100



Abbildung Links

BEZEICHNUNG	SIEGENIA-AUBI	VPE
KIPPRIEGELL.S-ES FH TBT LI A0807 TS K100	FRKB0202-100060	100
KIPPRIEGELL.S-ES FH TBT RE A0807 TS K100	FRKB0201-100060	100

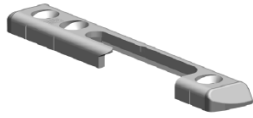


BEZEICHNUNG	SIEGENIA-AUBI	VPE
Schliessteil		
A4500	FRZV0020-100070	250



BEZEICHNUNG	SIEGENIA-AUBI	VPE
Kippschliesblech		
A1361	284896 / 708422	250

Schliessblech S-RS und SL-RS



BEZEICHNUNG	SIEGENIA-AUBI	VPE
Schliessblech S-RS		
SCHLIESSBLECH S-RS RE A4500 TS K100	TRSK0381-100060	100
SCHLIESSBLECH S-RS LI A4500 TS K100	TRSK0382-100060	100
Für Brandschutzfenster weiterhin im Sortiment!		



BEZEICHNUNG	SIEGENIA-AUBI	VPE
EUROFALZ 24/8mm		
SCHLIESSBLECH SL-RS A4500 TS K100	TRSK1260-100060	100
Links und rechts verwendbar		

Schliessteil A4500, Eurofalz 24/8mm



BEZEICHNUNG	SIEGENIA-AUBI		VPE
Schnäpper			
A4500	FRZB0020-100060		100



BEZEICHNUNG	SIEGENIA-AUBI		VPE
Auflaufblech			
TS	286432	/ 707982	500
UNTERLEGPLATTE TS K500	284520	/ 708064	500



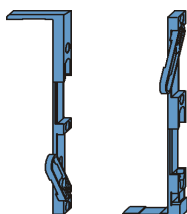
BEZEICHNUNG	SIEGENIA-AUBI		VPE
Hülse für Ringsenkung			
TS	285138	/ 708644	500



BEZEICHNUNG	SIEGENIA-AUBI		VPE
Auflaufblech			
TS	309728	/ 707982	500

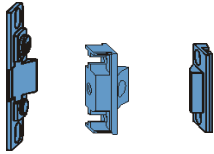


BEZEICHNUNG	SIEGENIA-AUBI		VPE
Unterlegplatte für Auflaufblech			
A2000	306291	/ 895238	500



BEZEICHNUNG	SIEGENIA-AUBI		VPE
Kantenriegel			
A2000, VSO (oben)	276495	/ 701188	25
A2000, VSU (unten)	276426	/ 701119	25

Schliessteil A4500, Eurofalz 24/8mm



BEZEICHNUNG	SIEGENIA-AUBI	VPE
Mittelschloss verdeckt		
Flügelteil, ohne Nut	FFMV0020-100060	100
Flügelteil, mit Nut	275979 / 700655	100
Rahmenteil, A4500	FRZM0150-040060	100



BEZEICHNUNG	SIEGENIA-AUBI	VPE
Anschlag		
A4510	FRZF0040-100060	100

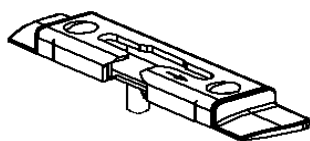


BEZEICHNUNG	SIEGENIA-AUBI	VPE
Zubehoer Bremsschere		
A1360, Edelstahl - silber	275160 / 700075	25

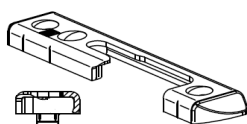


BEZEICHNUNG	SIEGENIA-AUBI	VPE
SCHNAEPPERAUFLAUF		
SCHNAEPPERAUFLAUF A4520 TS K250	FFAL0020-100070	250

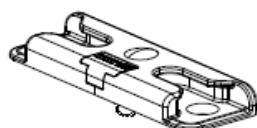
Schliessteile A4505 Eurofalz 24/8mm mit Fixierzapfen



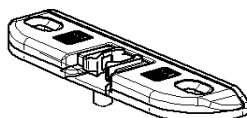
BEZEICHNUNG	SIEGENIA-AUBI	VPE
KIPPRIEGELL.S-ES FH RE A4505 TS	FRKA0391-100060	100
KIPPRIEGELL.S-ES FH LI A4505 TS	FRKA0392-100060	100



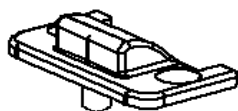
BEZEICHNUNG	SIEGENIA-AUBI	VPE
SCHLIESSBLECH S-RS RE A4505 TS K100	TRSK0391-100060	100
SCHLIESSBLECH S-RS LI A4505 TS K100	TRSK0392-100060	100
Für Brandschutzfenster weiterhin im Sortiment!		



BEZEICHNUNG	SIEGENIA-AUBI	VPE
EUROFALZ 24/8 (mit Fixierzapfen)		
SCHLIESSBLECH SL-RS A4505 TS K100	TRSK1270-100060	100
Links und rechts verwendbar		



BEZEICHNUNG	SIEGENIA-AUBI	VPE
SCHNAEPPER A4505 TS	FRZB0120-100060	100



BEZEICHNUNG	SIEGENIA-AUBI	VPE
RAHMENTEIL MV A4505 EDELSTAHL-S.	FRZM0260-040060	100



BEZEICHNUNG	SIEGENIA-AUBI	VPE
SCHLIESSBLECH 56 RE A4505 TS	FRSB0401-100080	500
SCHLIESSBLECH 56 LI A4505 TS	FRSB0402-100080	500