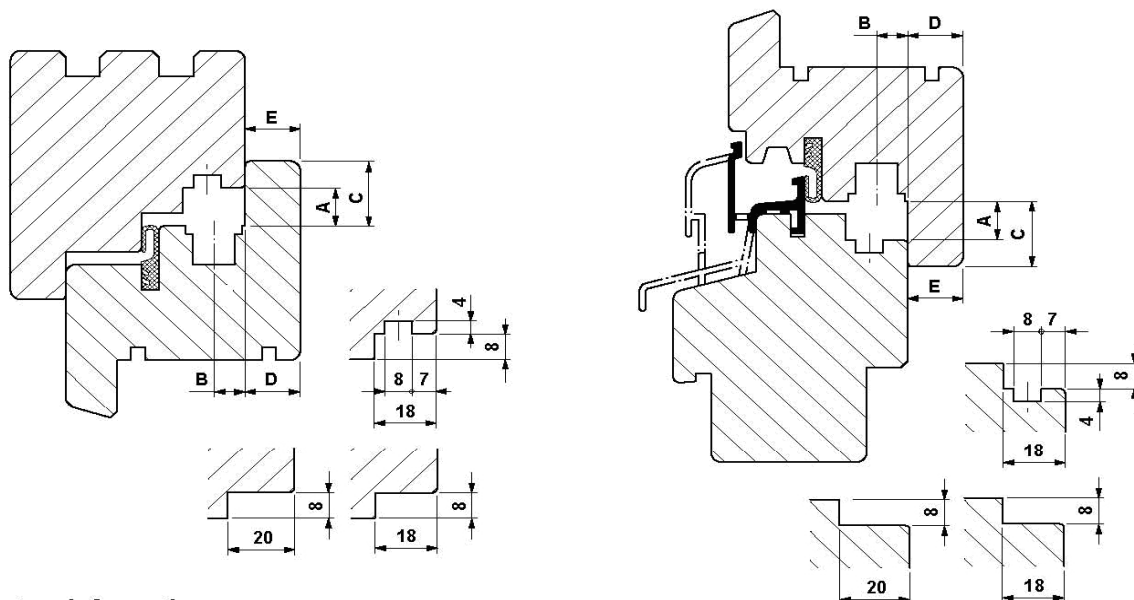


## TITAN AF für Holz Si-line 12/20-9



### System-Information

<b>A</b>	Falzluft	12,0 <sup>+1</sup>	<b>D</b>	Überschlagdicke	16,0
<b>B</b>	Nutachse	9,0	<b>E</b>	Überschlaghöhe	16,0
<b>C</b>	Überschlagbreite	20,0		Vierkantlänge (mm)	31,0

Alle Maße sind Nennmaße, angegeben in mm. Sie beinhalten die Allgmeintoleranzen (früher "Freimaßtoleranzen").

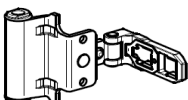
### Ausführungen:

- Bandseite Doppeltopf, RFA, verdeckt
- Rahmenteile A0800 Euronut 7/8x4mm
- Rahmenteile A1361, Eurofalz 18mm
- Rahmenteile A1362, Eurofalz 20mm

**Bandseite**



BEZEICHNUNG	SIEGENIA-AUBI	VPE
<b>WINKELBAND H-12/20-9 DH A0231 TS K100</b>	TBWB0160-100060	100
mit Drehhemmung, Einstellung 90°		
<b>WINKELBAND H-12/20-9 DH TS K100</b>	TBWB0040-100060	100
mit Drehhemmung		
<b>WINKELBAND H-12/20-9 O. DH TS K100</b>	TBWB0190-100060	100
ohne Drehhemmung		



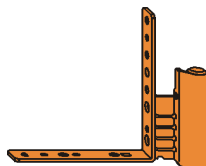
BEZEICHNUNG	SIEGENIA-AUBI	VPE
<b>WINKELBAND SF H-12/20-9 DH TS K100</b>	TBWS0040-100060	100
Für Schrägfenster		



BEZEICHNUNG	SIEGENIA-AUBI	VPE
<b>Scherenlager H-12/20 DH</b>		
mit Drehhemmung	280058 / 704219	100
ohne Drehhemmung	302163 / 717295	100



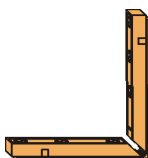
BEZEICHNUNG	SIEGENIA-AUBI	VPE
<b>Scherenlagerbolzen D6</b>		
TS	FBSB0010-100060	100



BEZEICHNUNG	SIEGENIA-AUBI	VPE
<b>Falzeckband H-12/18-9 GBA TS</b>		
rechts	284247 / 706817	50
links	284278 / 706831	50

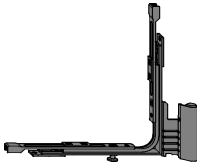


BEZEICHNUNG	SIEGENIA-AUBI	VPE
<b>U-Platte H-12/20</b>		
TS	308646 / 896761	500



BEZEICHNUNG	SIEGENIA-AUBI	VPE
<b>Distanzstück H-12/20 genietet</b>		
RAL 1020	249833 / 861929	250

**Bandseite**



BEZEICHNUNG	SIEGENIA-AUBI	VPE
<b>Eckuml.BSU S-ES RE H 20-9 TS</b>		
rechts	FEUL3041-100040	25
links	FEUL3042-100040	25



BEZEICHNUNG	SIEGENIA-AUBI	VPE
<b>Ecklager Si-line H-12</b>		
max 100 kg	FBEL0010-100060	100



BEZEICHNUNG	SIEGENIA-AUBI	VPE
<b>Ecklager Si-line S H-12</b>		
max 130 kg	275665 / 700419	250



BEZEICHNUNG	SIEGENIA-AUBI	VPE
<b>Ecklagerbolzen D7</b>		
TS	FBLB0030-100060	100



BEZEICHNUNG	SIEGENIA-AUBI	VPE
<b>Füllstück H-12/20</b>		
für Ecklager	275931 / 700624	500

**Bandseite**



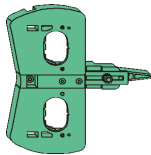
BEZEICHNUNG	SIEGENIA-AUBI		VPE
<b>Kippflügelband H-12/20-9</b>			
mit Nut	276082	/ 700761	50



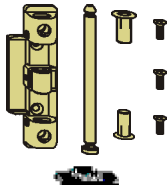
BEZEICHNUNG	SIEGENIA-AUBI		VPE
<b>Flügelband H-ON 12/20-9</b>			
ohne Nut	276129	/ 700808	50



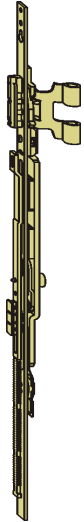
BEZEICHNUNG	SIEGENIA-AUBI		VPE
<b>Flügelband H-12/20-9</b>			
mit Nut	276105	/ 700785	50



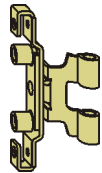
BEZEICHNUNG	SIEGENIA-AUBI		VPE
<b>Schablone</b>			
H-12/20	154816	/	1



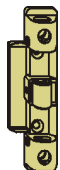
BEZEICHNUNG	SIEGENIA-AUBI		VPE
<b>Beutel RB Si-line H-12/20-9</b>			
für Rundbogenfenster	275108	/ 700020	5



BEZEICHNUNG	SIEGENIA-AUBI		VPE
<b>Schere RB/SB H-12/20-9</b>			
für Rundbogenfenster	279922	/ 704103	25



BEZEICHNUNG	SIEGENIA-AUBI		VPE
<b>Drehflügelband RB/SB H-12/20</b>			
für Rundbogenfenster	276143	/ 700822	25



BEZEICHNUNG	SIEGENIA-AUBI		VPE
<b>Scherenlager RB/SB H-12/20</b>			
für Rundbogenfenster		/ 715772	25



BEZEICHNUNG	SIEGENIA-AUBI		VPE
<b>Scherenlagerbolzen RB</b>			
für Rundbogenfenster	280003	/ 704189	500

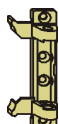


BEZEICHNUNG	SIEGENIA-AUBI		VPE
<b>Kunststoffbuchse RB</b>			
für Rundbogenfenster	229965	/ 836354	50

## TITAN AFHolz Si-line RFA 12/20-9



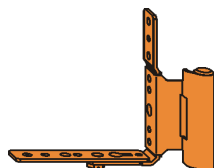
BEZEICHNUNG	SIEGENIA-AUBI	VPE
<b>WINKELB.H-12/20-9 DH A0175A0231 TS K100</b>	TBWB0100-100060	100
A0175 90°, mit Drehhemmung		



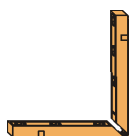
BEZEICHNUNG	SIEGENIA-AUBI	VPE
Scherenlager RFA H-12/20 DH		
A0175, mit Drehhemmung	FBSL0020-100061	100
Mit Fixierspitze		



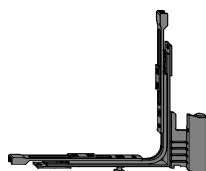
BEZEICHNUNG	SIEGENIA-AUBI	VPE
Scherenlagerbolzen D6		
TS	FBSB0010-100060	100



BEZEICHNUNG	SIEGENIA-AUBI	VPE
<b>Falzeckband H-12/18-9</b>		
A0175, rechts	275443 / 700273	50
A0175, links	275634 / 700396	50



BEZEICHNUNG	SIEGENIA-AUBI	VPE
<b>Distanzstück H-12/20 genutet</b>		
RAL 1020	249833 / 861929	250



BEZEICHNUNG	SIEGENIA-AUBI	VPE
<b>Eckuml.BSU S-ES RE KF-12/20-9 TS</b>		
rechts	289594 / 710388	25
links	289617 / 710494	25



BEZEICHNUNG	SIEGENIA-AUBI	VPE
<b>Ecklager Si-line RFA H-12/20</b>		
A0175 max 100 kg, rechts	FBEL0031-100060	100
A0175 max 100 kg, links	FBEL0032-100060	100

**TITAN AFHolz Si-line RFA 12/20-9**



BEZEICHNUNG	SIEGENIA-AUBI		VPE
<b>Kippflügelband H-12/20-9</b>			
mit Nut	280713	/ 704660	50



BEZEICHNUNG	SIEGENIA-AUBI		VPE
<b>Flügelband H-12/20-9</b>			
mit Nut	280805	/ 704752	50

## Schliessteil A0800 Euronut 7/8x4mm



BEZEICHNUNG	SIEGENIA-AUBI		VPE
Schliessblech 56			
A0813	284872	/ 707210	500



BEZEICHNUNG	SIEGENIA-AUBI		VPE
Schliessblech 15° für 3 Flg.			
A0813	285404	/ 718438	500



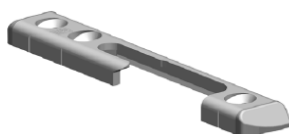
BEZEICHNUNG	SIEGENIA-AUBI		VPE
Kippriegellager S-ES FH			
A0807, rechts	FRKA0171-100060		100
A0807, links	FRKA0172-100060		100



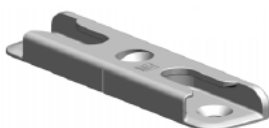
BEZEICHNUNG	SIEGENIA-AUBI		VPE
Schliessteil			
A0800	284728	/ 708255	250



BEZEICHNUNG	SIEGENIA-AUBI		VPE
Kippschliessblech			
A0806	284889	/ 708415	200



BEZEICHNUNG	SIEGENIA-AUBI		VPE
Schliessblech S-RS			
SCHLIESSBLECH S-RS RE. A0807 TS K100	TRSK0421-100060		100
SCHLIESSBLECH S-RS LI. A0807 TS K100	TRSK0422-100060		100
Für Brandschutzfenster weiterhin im Sortiment!			



BEZEICHNUNG	SIEGENIA-AUBI		VPE
EURONUT 7/8x4			
SCHLIESSBLECH SL-RS A0807 TS K100	TRSK1200-100060		100
Links und rechts verwendbar			

## Schliessteil A0800 Euronut 7/8x4mm



BEZEICHNUNG	SIEGENIA-AUBI		VPE
<b>Schnäpper</b>			
SCHNAEPPER FAV. A0803 TS K100	FRZB0480-100061		100



BEZEICHNUNG	SIEGENIA-AUBI		VPE
<b>Auflaufblech TS</b>	286432	/ 707982	500
Unterlegeplatte TS	284520	/ 708064	500



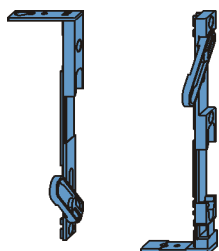
BEZEICHNUNG	SIEGENIA-AUBI		VPE
<b>Hülse für Ringsenkung</b>			
TS	285138	/ 708644	500



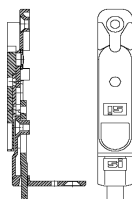
BEZEICHNUNG	SIEGENIA-AUBI		VPE
<b>Auflaufblech</b>			
TS	309728	/ 707982	500



BEZEICHNUNG	SIEGENIA-AUBI		VPE
<b>Unterlegplatte für Auflaufblech</b>			
A2000	306291	/ 895238	500

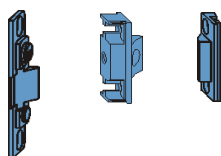


BEZEICHNUNG	SIEGENIA-AUBI		VPE
<b>Kantenriegel</b>			
A0380, VSO (oben)	282816	/ 705797	25
A0380, VSU (unten)	282793	/ 705780	25



BEZEICHNUNG	SIEGENIA-AUBI		VPE
<b>KANTENRIEGEL KURZ A0800/0380 TS K25</b>			
KANTENRIEGEL KURZ A0800/0380 TS K25	315484	/ 722053	25

## Schliessteil A0800 Euronut 7/8x4mm



BEZEICHNUNG	SIEGENIA-AUBI		VPE
<b>Mittelschloss verdeckt</b>			
Flügelteil, ohne Nut	275986	/ 700662	100
Flügelteil, mit Nut	275979	/ 700655	100
Rahmenteil, A0807	260302	/ 873267	100



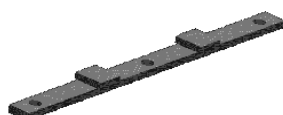
BEZEICHNUNG	SIEGENIA-AUBI		VPE
<b>Anschlag</b>			
A0380	279182	/ 703373	250



BEZEICHNUNG	SIEGENIA-AUBI		VPE
<b>Unterlegplatte RB/FPS</b>			
A0380/800, Edelstahl - silber	313688	/ 891421	100



BEZEICHNUNG	SIEGENIA-AUBI		VPE
<b>Unterlegplatte für Kippflügelschere</b>			
A0380, Edelstahl - silber		/ 875155	1



BEZEICHNUNG	SIEGENIA-AUBI		VPE
<b>UNTERLEGPLATTE Z</b>			
UNTERLEGPLATTE Z A0380 EDELSTAHL-S.K100	312957	/ 898703	100



BEZEICHNUNG	SIEGENIA-AUBI		VPE
<b>Zubehoer Bremsschere</b>			
A0380/800, mit Stift	275153	/ 700068	25

## Schliessteil A1361, Eurofalz 18mm



BEZEICHNUNG	SIEGENIA-AUBI		VPE
<b>Schliessblech 56</b>			
A1361	285008	/ 707227	500



BEZEICHNUNG	SIEGENIA-AUBI		VPE
<b>Schliessblech 15° für 3 Flg.</b>			
A1361	FRSE0040-100010		1



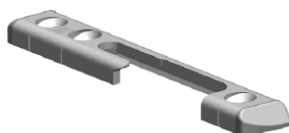
BEZEICHNUNG	SIEGENIA-AUBI		VPE
<b>Kippriegellager S-ES FH (9mm)</b>			
A1361, rechts	FRKA0411-100060		100
A1361, links	FRKA0412-100060		100



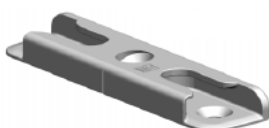
BEZEICHNUNG	SIEGENIA-AUBI		VPE
<b>Schliessteil</b>			
A0760	286173	/ 709603	250



BEZEICHNUNG	SIEGENIA-AUBI		VPE
<b>Kippschliessblech</b>			
A1361	284896	/ 708422	250



BEZEICHNUNG	SIEGENIA-AUBI		VPE
<b>Schliessblech S-RS</b>			
SCHLIESSBLECH S-RS RE. A1361 TS K100	TRSK0431-100060		100
SCHLIESSBLECH S-RS LI. A1361 TS K100	TRSK0432-100060		100
Für Brandschutzfenster weiterhin im Sortiment!			



BEZEICHNUNG	SIEGENIA-AUBI		VPE
<b>EUROFALZ 18/8</b>			
SCHLIESSBLECH SL-RS A1361 TS K100	TRSK1160-100060		100
Links und rechts verwendbar			

## Schliessteil A1361, Eurofalz 18mm



BEZEICHNUNG	SIEGENIA-AUBI		VPE
<b>Schnäpper</b>			
A1361	284582	/ 708118	100



BEZEICHNUNG	SIEGENIA-AUBI		VPE
<b>Auflaufblech</b>			
TS	286432	/ 707982	500



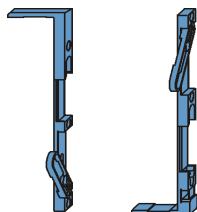
BEZEICHNUNG	SIEGENIA-AUBI		VPE
<b>Hülse für Ringsenkung</b>			
TS	285138	/ 708644	500



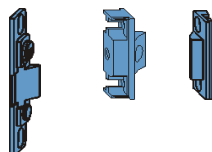
BEZEICHNUNG	SIEGENIA-AUBI		VPE
<b>Auflaufblech</b>			
TS	309728	/ 707982	500



BEZEICHNUNG	SIEGENIA-AUBI		VPE
<b>Unterlegplatte für Auflaufblech</b>			
A2000	306291	/ 895238	500



BEZEICHNUNG	SIEGENIA-AUBI		VPE
<b>Kantenriegel</b>			
A1360, VSO (oben)	276495	/ 701188	25
A1360, VSU (unten)	276426	/ 701119	25



BEZEICHNUNG	SIEGENIA-AUBI		VPE
<b>Mittelverschluss verdeckt</b>			
Flügelteil, ohne Nut	275986	/ 700662	100
Flügelteil, mit Nut	275979	/ 700655	100
Rahmenteil, A1361	260326	/ 873281	100

## Schliessteil A1361, Eurofalz 18mm



BEZEICHNUNG	SIEGENIA-AUBI		VPE
<b>Anschlag</b>			
A1360	279175	/ 703366	250



BEZEICHNUNG	SIEGENIA-AUBI		VPE
<b>Zubehoer Bremsschere</b>			
A1360, Edelstahl - silber	275160	/ 700075	25

## Schliessteil A1362, Eurofalz 20mm



BEZEICHNUNG	SIEGENIA-AUBI	VPE
<b>Schliessblech 56</b>		
A1362 TS	285022 / 707241	500



BEZEICHNUNG	SIEGENIA-AUBI	VPE
<b>Schliessblech 15° für 3 Flg.</b>		
A1361	FRSE0040-100010	1



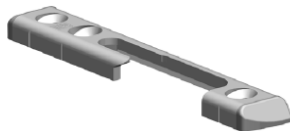
BEZEICHNUNG	SIEGENIA-AUBI	VPE
<b>Kippriegellager S-ES FH (9mm)</b>		
A1362, rechts	FRKA0431-100060	100
A1362, links	FRKA0432-100060	100



BEZEICHNUNG	SIEGENIA-AUBI	VPE
<b>Schliessteil</b>		
A1362	284803 / 708330	250



BEZEICHNUNG	SIEGENIA-AUBI	VPE
<b>Kippschliessblech</b>		
A1361	284896 / 708422	250



BEZEICHNUNG	SIEGENIA-AUBI	VPE
<b>Schliessblech S-RS</b>		
SCHLIESSBLECH S-RS RE. A1362 TS K100	TRSK0441-100060	100
SCHLIESSBLECH S-RS LI. A1362 TS K100	TRSK0442-100060	100
Für Brandschutzfenster weiterhin im Sortiment!		



BEZEICHNUNG	SIEGENIA-AUBI	VPE
<b>EUROFALZ 20/8</b>		
SCHLIESSBLECH SL-RS A1362 TS K100	TRSK1180-100060	100
Links und rechts verwendbar		

## Schliessteil A1362, Eurofalz 20mm



BEZEICHNUNG	SIEGENIA-AUBI		VPE
<b>Schnäpper</b>			
A1362	284612	708149	250



BEZEICHNUNG	SIEGENIA-AUBI		VPE
<b>Auflaufblech</b>			
TS	286432	/ 707982	500



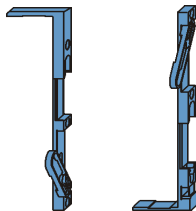
BEZEICHNUNG	SIEGENIA-AUBI		VPE
<b>Hülse für Ringsenkung</b>			
TS	285138	/ 708644	500



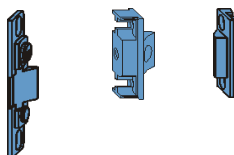
BEZEICHNUNG	SIEGENIA-AUBI		VPE
<b>Auflaufblech</b>			
TS	309728	/ 717349	500



BEZEICHNUNG	SIEGENIA-AUBI		VPE
<b>Unterlegplatte für Auflaufblech</b>			
A2000	306291	/ 895238	500



BEZEICHNUNG	SIEGENIA-AUBI		VPE
<b>Kantenriegel</b>			
A1360, VSO (oben)	276495	/ 701188	25
A1360, VSU (unten)	276426	/ 701119	25



BEZEICHNUNG	SIEGENIA-AUBI		VPE
<b>Mittelverschluss verdeckt</b>			
Flügelteil, ohne Nut	275986	/ 700662	100
Flügelteil, mit Nut	275979	/ 700655	100
Rahmenteil, A1362	260340	/ 873304	100

## Schliessteil A1362, Eurofalz 20mm



BEZEICHNUNG	SIEGENIA-AUBI		VPE
<b>Anschlag</b>			
A1360	279175	/ 703366	250



BEZEICHNUNG	SIEGENIA-AUBI		VPE
<b>Zubehoer Bremsschere</b>			
A1360, Edelstahl - silber	275160	/ 700075	25