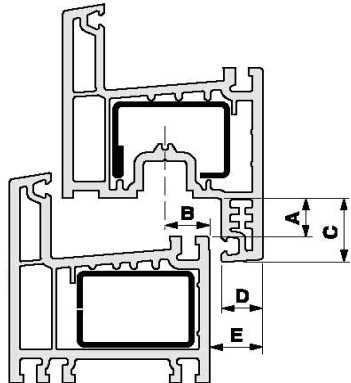


TITAN AF für KF Si-line Kömmerling A0608



System-Information

A	Falzluf	12,0 ⁺¹
B	Nutachse	12,9
C	Überschlagbreite	20,0
D	Überschlagdicke	12,0
E	Überschlaghöhe	15,5
	Vierkantlänge (mm)	31

Alle Maße sind Nennmaße, angegeben in mm. Sie beinhalten die Allgemeintoleranzen (früher "Freimaßtoleranzen").

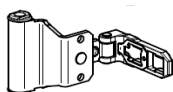
Ausführung:

- Rahmenteile A0608

Bandseite Si-line Kömmerling A0608



BEZEICHNUNG	SIEGENIA-AUBI	VPE
WINKELBAND KF 12/20-13 DH A0231 TS K100	TBWB1120-100060	100
Mit Drehhemmung, Hülse 90 Grad gedreht		
WINKELBAND KF 12/20-13 DH TS K100	TBWB1050-100060	100
Mit Drehhemmung		
WINKELBAND KF 12/20-13 DH RAL9003 TS K50	TBWB1050-102050	50
Mit Drehhemmung, RAL9003 weiss		
WINKELBAND KF 12/20-13 OHNE DH TS K100	TBWB1090-100060	100
Ohne Drehhemmung		



BEZEICHNUNG	SIEGENIA-AUBI	VPE
WINKELBAND SF KF 12/20-13 DH TS K100	TBWS1050-100060	100
Für Schrägfenster		



BEZEICHNUNG	SIEGENIA-AUBI	VPE
Scherenlager KF D6X8 DH		
Titan silber, mit Drehhemmung	FBSL0090-100060	100
Titan silber, ohne Drehhemmung	302170 / 717301	100
weiss RAL 9003, mit Drehhemmung	306208 / 718537	250



BEZEICHNUNG	SIEGENIA-AUBI	VPE
Scherenlager KF D6X3 DH		
Titan silber, mit Drehhemmung	FBSL0080-100060	100
Titan silber, ohne Drehhemmung	302187 / 717318	100
weiss RAL 9003, mit Drehhemmung	238257 / 847794	250

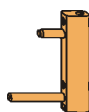


BEZEICHNUNG	SIEGENIA-AUBI	VPE
Scherenlager KF-S D6X12 DH		
Titan silber, mit Drehhemmung	FBSL0030-100060	100
weiss RAL 9003, mit Drehhemmung	FBSL0030-002060	100

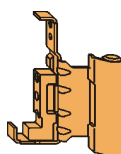


BEZEICHNUNG	SIEGENIA-AUBI	VPE
Scherenlagerbolzen D6		
Titan silber	FBSB0010-100060	100

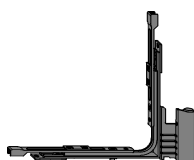
Bandseite Si-line Kömmerling A0608



BEZEICHNUNG	SIEGENIA-AUBI	VPE
Eckband KF D6X16/36		
Titan Silber	FBEB0020-100060	100
weiss RAL 9003	FBEB0020-102060	100



BEZEICHNUNG	SIEGENIA-AUBI	VPE
Falzeckband Si-line KF-12/20-13		
Titan silber, rechts	FBFE1041-100050	50
Titan silber, links	FBFE1042-100050	50
weiss RAL 9003, rechts	FBFE1041-102050	50
weiss RAL 9003, links	FBFE1042-102050	50



BEZEICHNUNG	SIEGENIA-AUBI	VPE
Eckuml.BSU S-ES KF-12/20-13 TS		
rechts	FEUL3081-100040	25
links	FEUL3082-100040	25



BEZEICHNUNG	SIEGENIA-AUBI	VPE
Ecklager KF D6x8		
Titan Silber	FBEL0100-100060	100
weiss RAL 9003	306222 / 718544	250
Ecklager KF D6x3		
Titan Silber	280621 / 704608	250
weiss RAL 9003	238387 / 847923	250



BEZEICHNUNG	SIEGENIA-AUBI	VPE
Ecklager S-KF D6x12		
Titan Silber	FBEL0120-100060	100
weiss RAL 9003	306222 / 847954	250



BEZEICHNUNG	SIEGENIA-AUBI	VPE
Ecklagerbolzen D7		
TS	FBLB0030-100060	100

Bandseite Si-line Kömmerling A0608

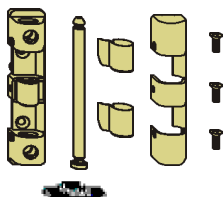


BEZEICHNUNG	SIEGENIA-AUBI		VPE
Kippflügelband KF-12/20-13			
Titan silber	280737	/ 704684	50
weiss RAL 9003	307267	/ 854808	50

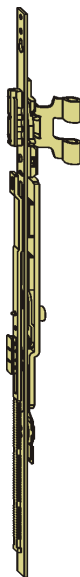


BEZEICHNUNG	SIEGENIA-AUBI		VPE
Flügelband KF-12/20-13			
Titan silber	280829	/ 704776	50
weiss RAL 9003	247112	/ 857182	50

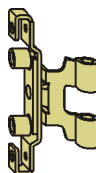
Bandseite Si-line Kömmerling A0608



BEZEICHNUNG	SIEGENIA-AUBI		VPE
Beutel RB Si-line KF			
weiss RAL 9003, für Rundbogenfenster	286562	/ 715680	5



BEZEICHNUNG	SIEGENIA-AUBI		VPE
Schere RB/SB KF-12/20-13			
für Rundbogenfenster	279892	/ 704073	25



BEZEICHNUNG	SIEGENIA-AUBI		VPE
Drehflügelband RB/SB KF-12/20-13			
für Rundbogenfenster	FBDF1040-100040		25

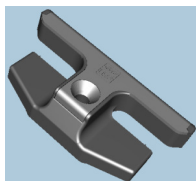


BEZEICHNUNG	SIEGENIA-AUBI		VPE
Scherenlager RB KF			
für Rundbogenfenster	280195	/ 704325	100

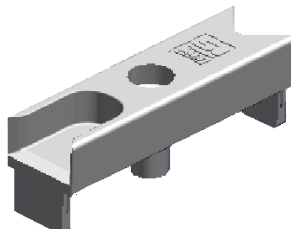


BEZEICHNUNG	SIEGENIA-AUBI		VPE
Scherenlagerbolzen RB			
für Rundbogenfenster	280003	/ 704189	500

Schliessteile



BEZEICHNUNG	SIEGENIA-AUBI	VPE
SCHLIESSBLECH S 56	TRSM0140-100080	500



BEZEICHNUNG	SIEGENIA-AUBI	VPE
Schliessblech für Mittelpartie		
SCHLIESSBLECH 56 A2000 TS	TRSB0030-100080	500



BEZEICHNUNG	SIEGENIA-AUBI	VPE
Schliessblech 15° für 3 Flg.		
A2000	FRSE0070-100010	500



BEZEICHNUNG	SIEGENIA-AUBI	VPE
SCHLIESSBLECH S-RS		
SCHLIESSBLECH S-RS A2000 TS K250	TRSK0700-100070	250



BEZEICHNUNG	SIEGENIA-AUBI	VPE
Kippriegellager S-ES FH		
A0608	283141 / 705933	100



BEZEICHNUNG	SIEGENIA-AUBI	VPE
Kippriegellager S-ES		
A0608	276471 / 701355	100

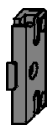


BEZEICHNUNG	SIEGENIA-AUBI	VPE
Schliessteil V		
A0608	286166 / 709597	250



BEZEICHNUNG	SIEGENIA-AUBI	VPE
Kippschliessblech		
A0615	286845 / 710234	250

Schliessteile



BEZEICHNUNG	SIEGENIA-AUBI		VPE
SCHLIESSBLECH S-RS			
SCHLIESSBLECH S-RS 3SL A0608 TS K250	TRSK0500-100070		250



BEZEICHNUNG	SIEGENIA-AUBI		VPE
Schnäpper			
A0608	285695	/ 709153	250



BEZEICHNUNG	SIEGENIA-AUBI		VPE
Schnäpper für 2 Flg.			
A2000	285879	/ 709313	100



BEZEICHNUNG	SIEGENIA-AUBI		VPE
Schnäpper mit Auflauf			
A0608	FRZB0050-100070		250



BEZEICHNUNG	SIEGENIA-AUBI		VPE
Auflaufblech			
TS	309728	/ 707982	500

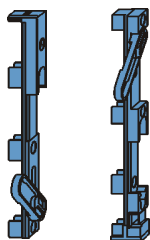


BEZEICHNUNG	SIEGENIA-AUBI		VPE
Unterlegplatte für Auflaufblech			
A2000	306291	/ 895238	500



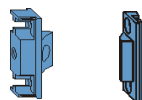
BEZEICHNUNG	SIEGENIA-AUBI		VPE
Hülse für Ringsenkung			
TS	285138	/ 708644	500

Schliessteile



BEZEICHNUNG	SIEGENIA-AUBI		VPE
Kantenriegel			
A2000, VSO (oben)	276501	/ 701195	25
A2000, VSU (unten)	276433	/ 701126	25

Kantenriegel kurz			
A2000	299623	/ 716236	25



BEZEICHNUNG	SIEGENIA-AUBI		VPE
Mittverschluss verdeckt			
Flügelteil, mit Nut	275979	/ 700655	100
Rahmenteil, A0608	260388	/ 873342	100



BEZEICHNUNG	SIEGENIA-AUBI		VPE
Anschlag			
2 mm	287590	/ 710906	250



BEZEICHNUNG	SIEGENIA-AUBI		VPE
Unterlegplatte RB/FPS			
A0608, Edelstahl - silber		/ 889077	1



BEZEICHNUNG	SIEGENIA-AUBI		VPE
Unterlegplatte für Kippschere			
A0608		/ 853825	500

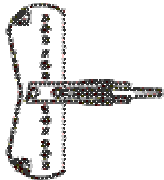


BEZEICHNUNG	SIEGENIA-AUBI		VPE
Unterlegplatte Z			
A0608	FRUP0180-040060		100

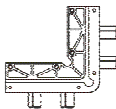
Schliessteile



BEZEICHNUNG	SIEGENIA-AUBI		VPE
Zubehoer Bremsschere			
A0608, mit Stift	280355	/ 704417	25



BEZEICHNUNG	SIEGENIA-AUBI		VPE
Bohrlehre EL/SL			
KF-12/20, D6/3	157107	/	1



BEZEICHNUNG	SIEGENIA-AUBI		VPE
Lehre EB			
KF-12/20-13, (für Eckband)	154991	/	1