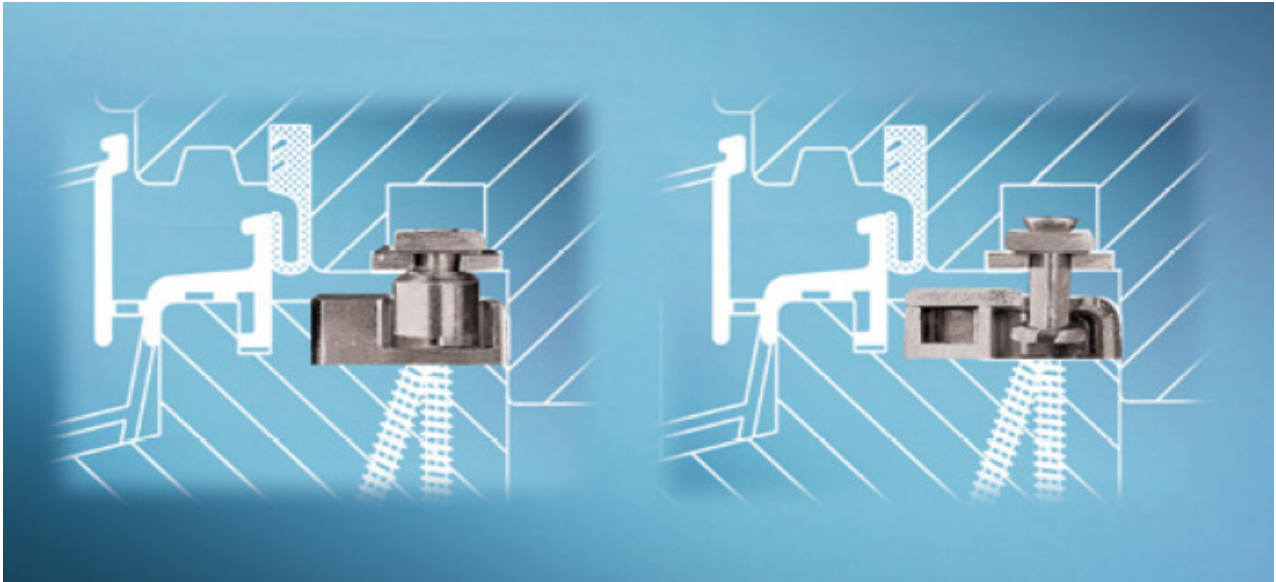


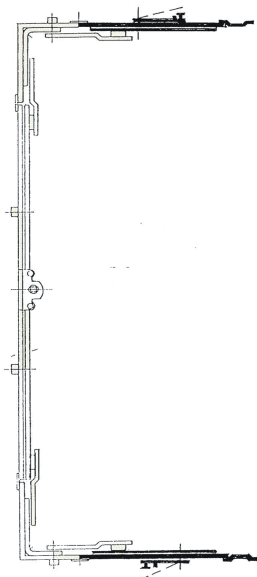
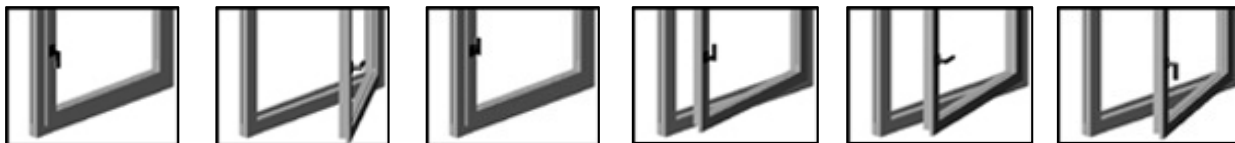
## Vento, Festverschraubung, DV Schraube



### Ausführungen:

- Für TITAN AF
- Für FAVORIT Si-line

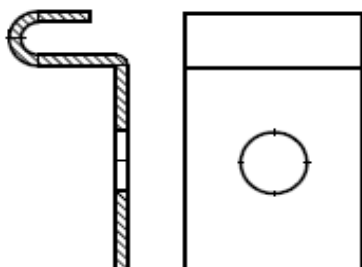
**Spaltlüftung Vento**



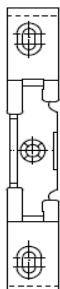
BEZEICHNUNG	SIEGENIA-AUBI	VPE
SPALTLUEFTUNG		
SPALTLUEFTUNG FUER DREHFENSTER TS K25	SD400-40V01	25



BEZEICHNUNG	SIEGENIA-AUBI	VPE
ANSCHLAG		
ANSCHLAG TS K50	AG410-50V00	50



## FANGPLATTE



BEZEICHNUNG	SIEGENIA-AUBI	VPE
<b>HOLZ</b>		
FANGPLATTE HOLZ, EUROFALZ, 4MM FL TS K25	FP301-40V00	25



FANGPLATTE HOLZ, TS K50	FP310-50V00	25
Euronut TS		

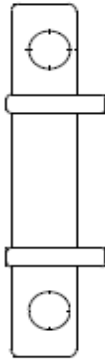


KUNSTSTOFF		
FANGPLATTE (KST. TS) K50	FP410-50V00	25
A0608 Kömmerling Euro TS		

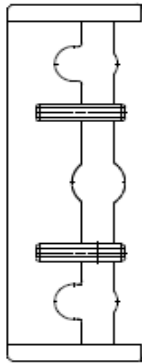
FANGPLATTE KUNSTSTOFF REHAU S735 TS K25	FP402-40V00	25
A1900 Rehau S735 TS		
FANGPLATTE KUNSTSTOFF SARNA TS K25	FP403-40V00	25
A0905 Sarna TS		
FANGPLATTE (KST. TS) K50	FP410-50V00	25
A1663 Veka Soft. TS		

**Zusätzlich 2 Stk Unterlegplatte RB/FPS + 1 Stk AG410-50V00**

## Unterlegplatten

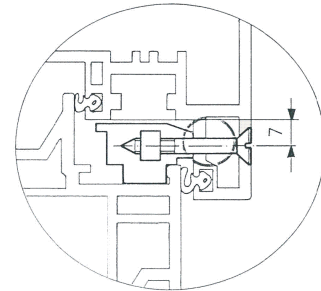
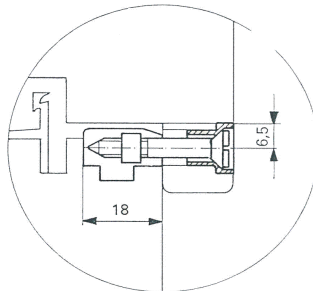
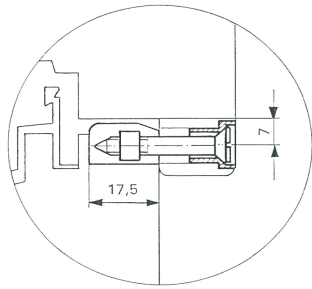


BEZEICHNUNG	SIEGENIA-AUBI		VPE
<b>UNTERLEGPLATTEN HOLZ</b>			
UNTERLEGPL.RB/FPS A0380/0800 EDEL-S.K100	313688	/ 891421	100
Euronut, A0380/0800			



<b>UNTERLEGPLATTEN KUNSTSTOFF</b>			
UNTERLEGPLATTE RB/FPS A0608 EDELSTAHL-S.		/ 889077	1
Kömmerling, A0608			
UNTERLEGPLATTE RB/FPS A1900 EDELSTAHL-S.		/ 889084	1
Rehau, A1900			
UNTERLEGPL.RB/FPS A1860 EDELST.-S. K100	303856	/ 889213	100
Thyssen, A1860			
UNTERLEGPLATTE RB/FPS A1660 EDELSTAHL-S.		/ 889107	1
Veka Softline, A1660			
UNTERLEGPL.RB/FPS A2040 EDELST.-S.K100	303832	/ 889046	100
Veka Topline, A2040			

## Festverschraubung



BEZEICHNUNG	SIEGENIA-AUBI	VPE
<b>Festverschraubung Rahmenteil</b>		
A0800 Euronut TS		
FV710-60V00	FV710-60V00	100
A1360 Eurofalz TS		
FV010-60V00	FV010-60V00	100
A0420 4 mm TS		
FV004-60V00	FV004-60V00	100
24 mm Eurofalz TS		
FV910-60V00	FV910-60V00	100

BEZEICHNUNG	SIEGENIA-AUBI	VPE
<b>A1860 Thyssen TS</b>		
FV915-60V00	FV915-60V00	100
<b>A1223 Aluba TS</b>		
FV916-60V00	FV916-60V00	100
<b>A0780 Trocal TS</b>		
FV922-60V00	FV922-60V00	100
<b>Salamander TS</b>		
FV923-60V00	FV923-60V00	100
<b>A1660 Veka Softline MD</b>		
FV927-60V00	FV927-60V00	100
<b>A2660 Veka Topline MD</b>		
FV927-60V00	FV927-60V00	100
<b>A1900 Rehau S735 TS</b>		
FV929-60V00	FV929-60V00	100
<b>A0608 Kömmer.Euro TS</b>		
FV930-60V00	FV930-60V00	100

## Festverschraubung

BEZEICHNUNG	SIEGENIA-AUBI	VPE
<b>A0608 Kömmer.Euro</b>		
2-Loch		
FV930-60V01	FV930-60V01	100
<b>A0905 Sarna TS</b>		
FV931-60V00	FV931-60V00	100
<b>Ausf. Salamander TS</b>		
FV931-60V00 Sp.	NRZM0030-100010	100
<b>Aluplast Ideal 3000</b>		
FV982-60V00	FV982-60V00	100
<b>Aluplast Ideal 5000</b>		
FV946-60V00	FV946-60V00	100
Gealan S7011		
FV979-60V00	FV979-60V00	100

## DV Schrauben



BEZEICHNUNG	SIEGENIA-AUBI	VPE
<b>DV-Schraube ohne Huelse SCHLITZ</b>		
1/4"x 37mm RAL 9010		
FS 636	NDNA0250-104010	100
1/4"x 40mm RAL 9010		
FS 641	NDNA0260-104010	100
1/4"x 45mm RAL 9010		
FS 646	NDNA0270-104010	100
1/4"x 37mm TS		
FS 637	NDNA0250-100010	100
1/4"x 40mm TS		
FS 640	NDNA0260-100010	100
1/4"x 45mm TS		
FS 645	NDNA0270-100010	100
3/16"x 32mm RAL 9010		
FS432	NDNA0330-103010	100



BEZEICHNUNG	SIEGENIA-AUBI	VPE
1/4" weiss		
FH 437	NXSE0010-003010	100
1/4" grau	NXSE0010-040010	100



BEZEICHNUNG	SIEGENIA-AUBI	VPE
<b>DV-Schraube ohne Huelse TORX</b>		
1/4"x 40mm TS	NDNA0280-100010	100
1/4"x 45mm TS	NDNA0290-100010	100

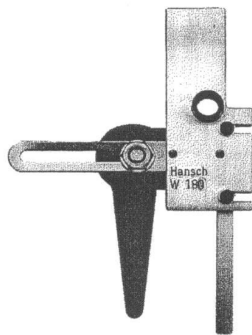


BEZEICHNUNG	SIEGENIA-AUBI	VPE
<b>DV-Schraube mit Huelse TORX</b>		
1/4"x 37mm TS/grau	NDNA0300-197010	100
1/4"x 40mm TS/grau	NDNA0310-197010	100
1/4"x 45mm TS/grau	NDNA0320-197010	100

## Anschlaghilfen



BEZEICHNUNG	SIEGENIA-AUBI	VPE
<b>Abdeckkappe TORX T25</b>		
ABDECKKAPPE TORX 25 RAL9010 (Verkehrsweiss)	NXSX0040-003010	100
ABDECKKAPPE TORX 25 RAL1011 (Sandgelb)	NXSX0040-015010	100

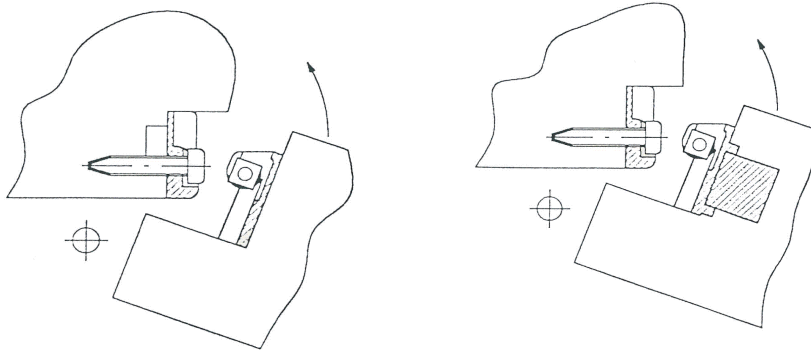


BEZEICHNUNG	SIEGENIA-AUBI	VPE
<b>Bohrlehre</b>		
Festverschr. (Holz)		
W 180	NABL0040-093010	1
Klemmbereich Min 12mm, Max 65mm		
<b>Stufenbohrer</b>		
Festverschr. (Holz)		
W 1801	NAET0080-000010	1
<b>Fraesschablone</b>		
Festverschr. (4mm)		
W 204	NAFS0040-093010	1



BEZEICHNUNG	SIEGENIA-AUBI	VPE
<b>Bohrlehre</b>		
Festverschr. (KF)		
W 181	NABL0050-093010	1
<b>Stufenbohrer</b>		
Festverschr. (KF)		
W 1802	NAET0090-000010	1

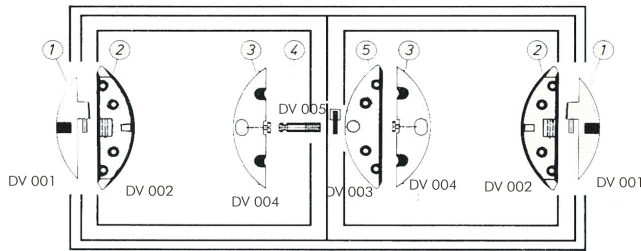
## Flügelteil MV



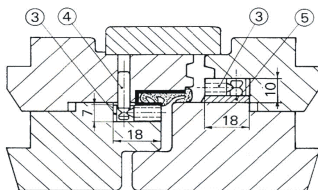
BEZEICHNUNG	SIEGENIA-AUBI	VPE
<b>Flügelteil MV verdeckt</b>		
ohne Nut TS		
BM601-50V00	BM601-50V00	50
mit Nut TS		
BM600-50V00	BM600-50V00	50

BEZEICHNUNG	SIEGENIA-AUBI	VPE
<b>Rahmenteil MV verdeckt</b>		
A1360 Eurofalz TS		
BM612-50V00	BM612-50V00	50
A0800 Euronut TS		
BM611-50V00	BM611-50V00	50
A1223 Aluba TS		
BM610-50V00	BM610-50V00	50
A0440 TS		
BM627-50V00	BM627-50V00	50
A1900 Rehau S735 TS		
BM673-50V00	BM673-50V00	50
A0608 Kömmer. Euro TS		
BM630-50V00	BM630-50V00	50
A0905 Sarna TS		
BM631-50V00	BM631-50V00	50

**DV Band**



BEZEICHNUNG	SIEGENIA-AUBI	VPE
<b>DV-Band / System Oertli</b>		
Bolzenteil	DV001-60300	100
Lochteil	DV002-60300	100



BEZEICHNUNG	SIEGENIA-AUBI	VPE
<b>DV-Verschluss / System Oertli</b>		
Bolzenteil	DV003-60300	100
Klemmteil	DV004-60300	100
Bolzen (2.Flügel)	DV005-60300	100

