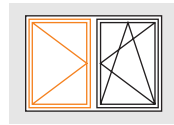


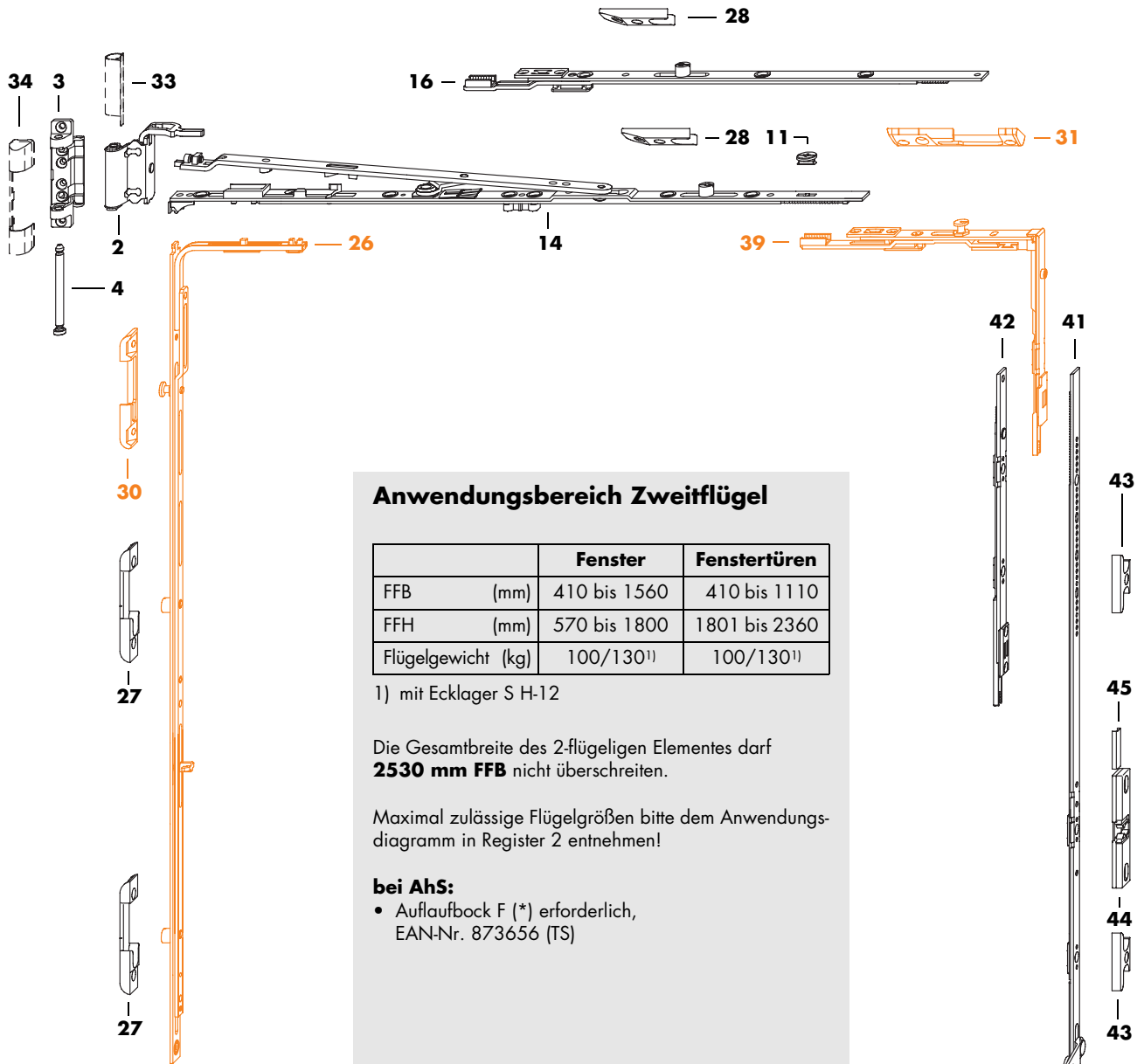
FAVORIT Si-line - 2304 DS WK 1 (AhS)

System 4/15 - 9

Stulpflügelnut 7/8 x 4 - Griffsitz konstant



4/15 - 9



Anwendungsbereich Zweiflügel

	Fenster	Fenstertüren
FFB (mm)	410 bis 1560	410 bis 1110
FFH (mm)	570 bis 1800	1801 bis 2360
Flügelgewicht (kg)	100/130 ¹⁾	100/130 ¹⁾

1) mit Ecklager S H-12

Die Gesamtbreite des 2-flügeligen Elementes darf **2530 mm FFB** nicht überschreiten.

Maximal zulässige Flügelgrößen bitte dem Anwendungsdiagramm in Register 2 entnehmen!

bei AhS:

- Auflaufbock F (*) erforderlich, EAN-Nr. 873656 (TS)

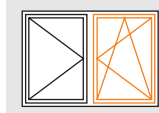
gedruckt auf chlorfrei gebleichtem Papier

H 4102.5089de 0309/1/Ha/1.5

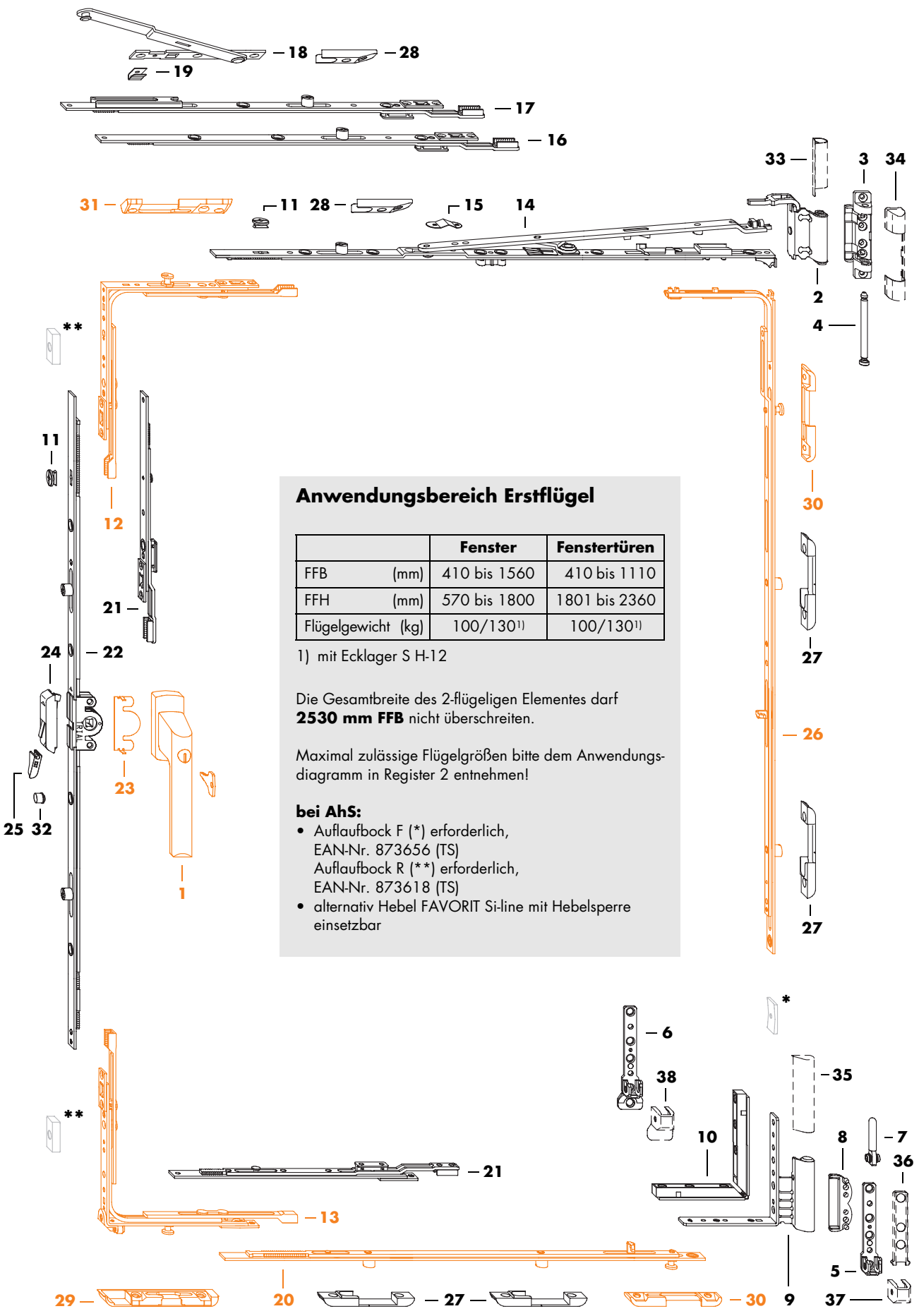
FAVORIT Si-line - 2304 DS WK 1 (AhS)

System 4/15 - 9

Stulpflügelnut 7/8 x 4 - Griffsitz konstant



4/15 - 9



Anwendungsbereich Erstflügel

	Fenster	Fenstertüren
FFB (mm)	410 bis 1560	410 bis 1110
FFH (mm)	570 bis 1800	1801 bis 2360
Flügelgewicht (kg)	100/130 ¹⁾	100/130 ¹⁾

1) mit Ecklager S H-12

Die Gesamtbreite des 2-flügeligen Elementes darf **2530 mm FFB** nicht überschreiten.

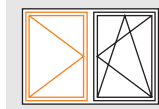
Maximal zulässige Flügelgrößen bitte dem Anwendungsdiagramm in Register 2 entnehmen!

bei AhS:

- Auflaufbock F (*) erforderlich, EAN-Nr. 873656 (TS)
- Auflaufbock R (**) erforderlich, EAN-Nr. 873618 (TS)
- alternativ Hebel FAVORIT Si-line mit Hebelsperre einsetzbar

FAVORIT Si-line - 2304 DS WK 1 (AhS)

System 4/15 - 9 - Oberfläche TS
Stulpflügelnut 7/8 x 4 - Griffsitz konstant



4/15 - 9

Pos.	Bezeichnung	Grundbedarf TS		Grundbedarf weiß		Grundbedarf braun	
		EAN 40 12453	Stück	EAN 40 12453	Stück	EAN 40 12453	Stück
2	Winkelband H-4/15-9 DH A0178	704295	1	704295	1	704295	1
3	Scherenlager H-4/15 DH A0178	704240	1	704240	1	704240	1
4	Scherenlagerbolzen Ø 6	704196	1	704196	1	704196	1
5	Ecklager H-12 bis 100 kg	700402	1	700402	1	700402	1
6	Ecklager S H-12 bis 130 kg	700419		700419			
7	Ecklagerbolzen Ø 7	700600	1	700600	1	700600	1
8	Füllstück H-4/15 A0178	700631	1	700631	1	700631	1
9	Falzdeckband H-4/15-9 GBA A0178	rechts links	1	700259 700372	1	700259 700372	1
10	Distanzstück H-12/18	ohne/mit Beschlagaufnahme	-/1	862780	-/1	862780	-/1
11	Drehkralle		1	702543	1	702543	1
33	Abdeckkappe W H	für Position 2		833254	1	833261	1
34	Abdeckkappe S	für Position 3		834145	1	834855	1
35	Abdeckkappe FEB für Position 9	rechts links		887158 887349	1	887165 887356	1
36	Abdeckkappe EL O	für Position 5 oder 6		833216	1	833223	1
37	Abdeckkappe EL U	für Position 5		833230	1	833247	1
38	Abdeckkappe EL-S U	für Position 6		834138		834848	
30	Schließblech E A0429	rechts links	1	703564 703601	1	703564 703601	1

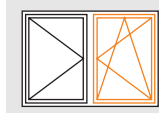
Pos.	Bezeichnung	EAN 40 12453	Bedarf nach Flügelfalzbreite (FFB/mm)							
			410 bis 440	441 bis 570	571 bis 800	801 bis 1030	1031 bis 1260 ¹⁾	1261 bis 1490 ¹⁾	1491 bis 1560 ¹⁾	
39	Eckumlenkung VS-DS S-ES A0149	703021	1	1	1	1	1	1	1	
14	Schiere 7	Gr. 30	707302	1	1					
		Gr. 35 MV	707319			1				
		Gr. 50 MV	707326				1	1		
		Gr. 55 MV	707333					1	1	
16	Zwischenstück	Gr. 460 MV	703762					1	1	
20	Verlängerung S-ES	Gr. 0	701027		1					
		Gr. 1	701034			1				
		Gr. 2 MV	701041				1			
		Gr. 3 MV	701058					1		
		Gr. 4 2 MV	701065						1	1
21	Zwischenstück	Gr. 230	703731						1	
27	Schließblech	A0429	708774				1	2	2	
28	Schließblech 56	A1361	oben waagrecht	707227				1	2	2
30	Schließblech E A0429	rechts links	703564 703601		1	1	1	1	1	1
31	Schließblech S-ES A1361	rechts links	oben waagrecht	712900 712917	1	1	1	1	1	1

1) bei Türen max. 1110 mm FFB

Pos.	Bezeichnung	EAN 40 12453	Bedarf nach Flügelfalzhöhe (FFH/mm)										
			570 bis 800	801 bis 1000	1001 bis 1200	1201 bis 1400	1401 bis 1600	1601 bis 1800	1801 bis 2000	2001 bis 2200	2201 bis 2360		
41	Getriebe DS 23/3 A0089 für Getriebe 23 im DK-Flügel (Griffsitz konstant)	Gr. 60	720936	1									
		Gr. 80 MV	720943		1								
		Gr. 100 MV	720950			1							
		Gr. 120 MV	720967				1						
		Gr. 140 MV	720974					1					
		Gr. 160 MV	720981						1				
		Gr. 180/TL	720998							1			
		Gr. 200/TL	721001								1	1	
42	Zwischenstück DS	Gr. 230	703946							1			
43	Schließblech	A0804	für Position 41 u. 42	708743			1	1	1	1	2	2	3
39	Eckumlenkung VS-DS S-ES A0149	703021	1	1	1	1	1	1	1	1	1		
40	Auflauf	884959	1	1	1	1	1	1	1	1	1		
26	Eckumlenkung BS S-ES *) o. Abb., auf Wunsch MV-Verlängerung	Gr. 20	703168	1	1								
		Gr. 50	703137			1							
		Gr. 70	703144				1	1					
		Gr. 90	703151						1				
		Gr. 130/TL ¹⁾	703120							1	1	1	
27	Schließblech	A0429	708774			1	1	1	1	2	2	2	
30	Schließblech E A0429	rechts links	703564 703601	1	1	1	1	1	1	1	1	1	
44	Schnäpper	A0384	(auf Wunsch)	700907						(1)	(1)	(1)	
45	Anschlag	Nut 7 mm	878224	1	1	1	1	1	1	1	1	1	

FAVORIT Si-line - 2304 DS WK 1 (AhS)

System 4/15 - 9 - Oberfläche TS
Stulpflügelnut 7/8 x 4 - Griffsitz konstant



4/15 - 9

Pos.	Bezeichnung	Grundbedarf TS		Grundbedarf weiß		Grundbedarf braun	
		EAN 40 12453	Stück	EAN 40 12453	Stück	EAN 40 12453	Stück
1	Hebel Si-line FAVORIT abschließbar (inkl. Schlüssel)	s. H4 5.A.6	1	s. H4 5.A.6	1	s. H4 5.A.6	1
2	Winkelband H-4/15-9 DH A0178	704295	1	704295	1	704295	1
3	Scherenlager H-4/15 DH A0178	704240	1	704240	1	704240	1
4	Scherenlagerbolzen Ø 6	704196	1	704196	1	704196	1
5	Ecklager H-12 bis 100 kg	700402	1	700402	1	700402	1
6	Ecklager S H-12 bis 130 kg	700419		700419			
7	Ecklagerbolzen Ø 7	700600	1	700600	1	700600	1
8	Füllstück H-4/15 A0178	700631	1	700631	1	700631	1
9	Falzdeckband H-4/15-9 GBA A0178	rechts	700259	700259	1	700259	1
		links	700372	700372	1	700372	1
10	Distanzstück H-12/18 ohne/mit Beschlagaufnahme	862780	-/1	862780	-/1	862780	-/1
11	Drehkralle	702543	2	702543	2	702543	2
33	Abdeckkappe W H für Position 2			833254	1	833261	1
34	Abdeckkappe S für Position 3			834145	1	834855	1
35	Abdeckkappe FEB für Position 9	rechts		887158	1	887165	1
		links		887349		887356	
36	Abdeckkappe EL O für Position 5 oder 6			833216	1	833223	1
37	Abdeckkappe EL U für Position 5			833230	1	833247	1
38	Abdeckkappe EL-S U für Position 6			834138		834848	
29	Kippriegellager SES FH A0434	rechts	712863	712863	1	712863	1
		links	712887	712887		712887	

Pos.	Bezeichnung	EAN 40 12453	Bedarf nach Flügelfalzbreite (FFB/mm)						
			410 bis 440	441 bis 570	571 bis 800	801 bis 1030	1031 bis 1260 ¹⁾	1261 bis 1490 ¹⁾	1491 bis 1560 ¹⁾
12	Eckumlenkung VS S-ES	703014	1	1	1	1	1	1	1
14	Schere 7	Gr. 30	707302	1	1				
		Gr. 35 MV	707319						
		Gr. 50 MV	707326				1	1	
		Gr. 55 MV	707333					1	1
16	Zwischenstück	Gr. 460 MV bis 100 kg/130 kg	703762					1/-	
17-19	Krt. Zusatzschere	¹⁾ VKE 25 St. bis 100 kg/130 kg	275009 ¹⁾					-/1	1/1
20	Verlängerung S-ES	Gr. 0	701027		1				
		Gr. 1	701034			1			
		Gr. 2 MV	701041				1		
		Gr. 3 MV	701058					1	
		Gr. 4 2 MV	701065						1
21	Zwischenstück	Gr. 230	703731						1
27	Schließblech	A0429	708774				1	2	2
28	Schließblech 56	A1361	707227				1	2	2
30	Schließblech E	A0429	703564		1	1	1	1	1
		rechts links	703601		1	1	1	1	1
31	Schließblech S-ES	A1361	712900	1	1	1	1	1	1
		rechts links oben waagerecht	712917						

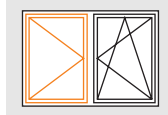
1) bei Türen max. 1110 mm FFB

Pos.	Bezeichnung	EAN 40 12453	Bedarf nach Flügelfalzhöhe (FFH/mm)										
			570 bis 600	601 bis 800	801 bis 1000	1001 bis 1200	1201 bis 1400	1401 bis 1600	1601 bis 1800	1800 bis 2000	2001 bis 2200	2201 bis 2360	
15	Kippbegrenzer ²⁾ bis 750 mm FFH	805701	1	1 ²⁾									
22	Getriebe 23 S-ES Griff Sitz (mm)	Gr. 50 ³⁾ 190	702512	1									
		dazu: Flügelheber S-ES 9 o. Abb. ¹⁾ VKE 100 St.	284186 ¹⁾	1									
		Getriebe 23 A0089	Gr. 60 290	707159		1							
			Gr. 80 390	702307			1						
			Gr. 100 MV 490	702345				1					
			Gr. 120 MV 590	702376					1				
			Gr. 140 MV 690	702406						1			
			Gr. 160 MV 690	702413							1		
			³⁾ mit integrierter Eckumlenkung VS S-ES	Gr. 180/TL 1090	702437							1	
			Gr. 200/TL 1090	702444								1	1
Gr. 230	703731									1			
23	Anbohrschutz E (nur bei WK 1)	878781	1	1	1	1	1	1	1	1	1		
13	Eckumlenkung VSU S-ES FH/9	705827		1	1	1	1	1	1	1	1		
24,25	Btl. Fehlbedienungssperre ¹⁾ VKE 25 St.	289983 ¹⁾	1	1	1	1	1	1	1	1	1		
26	Eckumlenkung BS S-ES ¹⁾ o. Abb., auf Wunsch MV-Verlängerung	Gr. 20	703168	1	1	1							
		Gr. 50	703137			1							
		Gr. 70	703144				1	1					
		Gr. 90	703151						1				
		Gr. 130/TL ¹⁾	703120							1	1	1	
27	Schließblech	A0429	708774			1	1	1	1	2	2		
30	Schließblech E	A0429	703564	1	1	1	1	1	1	1	1		
		rechts links	703601										
32	Hülse für Schnapper (auf Wunsch)	712689								(1)	(1)		

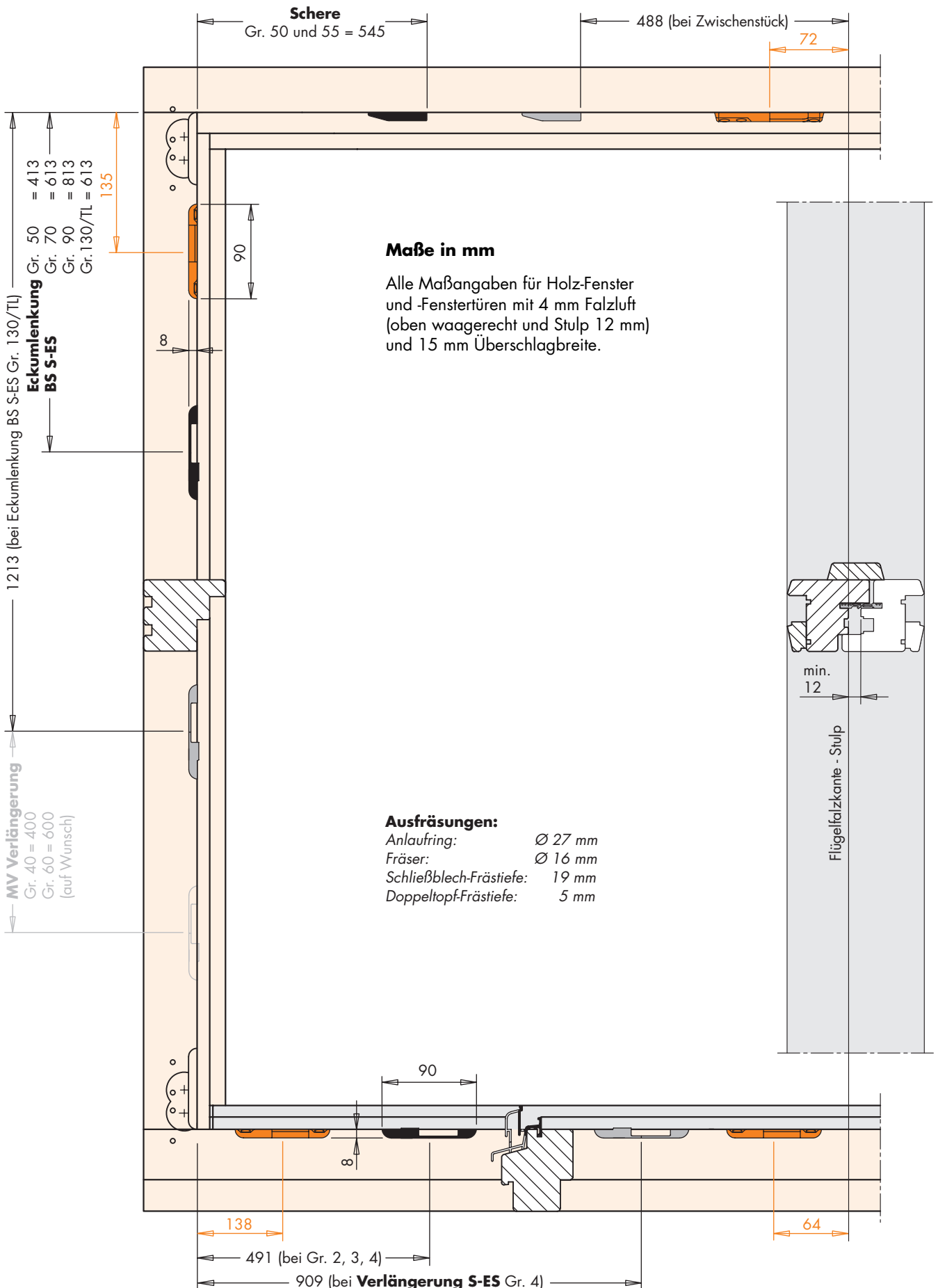
FAVORIT Si-line - 2304 DS WK 1 (AhS)

System 4/15 - 9

Stulpflügelnut 7/8 x 4 - Griffsitz konstant



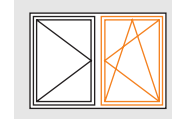
4/15 - 9



FAVORIT Si-line - 2304 DS WK 1 (AhS)

System 4/15 - 9

Stulpflügelnut 7/8 x 4 - Griffsitz konstant



4/15 - 9

