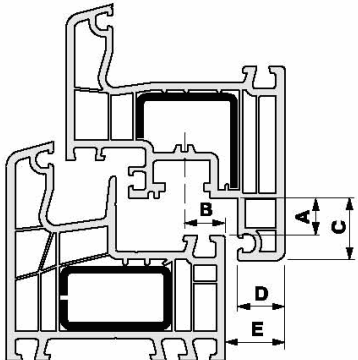


## FAVORIT KF Si-line Aluplast 5000

05.12.2007



**System-Information**

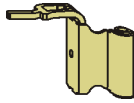
<b>A</b>	Falzluf	12,0 <sup>+1</sup>
<b>B</b>	Nutachse	13,0
<b>C</b>	Überschlagbreite	20,0
<b>D</b>	Überschlagdicke	15,0
<b>E</b>	Überschlaghöhe	19,0
	Vierkantlänge (mm)	35
	Bohrachse SL und EL (Maß S)	20,0

Alle Maße sind Nennmaße, angegeben in mm. Sie beinhalten die Allgmeintoleranzen (früher "Freimaßtoleranzen").

### Ausführung:

- Rahmenteile A2400

## Aluplast Ideal 5000, A2400



BEZEICHNUNG	SIEGENIA-AUBI	VPE
<b>Winkelband KF-12/20-13 DH A0231 Einstellung 90°</b>		
Titan silber, mit Drehhemmung	FBWB1030-100050	50
Titan silber, mit Drehhemmung	283653 / 707456	50
Titan silber, ohne Drehhemmung	289730 / 710845	50
weiss RAL 9003, mit Drehhemmung	295472 / 713419	50



BEZEICHNUNG	SIEGENIA-AUBI	VPE
<b>Scherenlager KF D6X8 DH</b>		
Titan silber, mit Drehhemmung	FBSL0090-100060	100
weiss RAL 9003, mit Drehhemmung	306208 / 718537	250

<b>Scherenlager KF D6X12</b>		
Titan silber, ohne Drehhemmung	302170 / 717301	100



BEZEICHNUNG	SIEGENIA-AUBI	VPE
<b>Scherenlager KF D6X3 DH</b>		
Titan silber, mit Drehhemmung	FBSL0080-100060	100
weiss RAL 9003, mit Drehhemmung	238257 / 847794	250

<b>Scherenlager KF D6X3 DH</b>		
Titan silber, ohne Drehhemmung	302187 / 717318	100



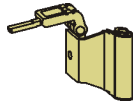
BEZEICHNUNG	SIEGENIA-AUBI	VPE
<b>Scherenlager KF-S D6X12 DH</b>		
Titan silber, mit Drehhemmung	FBSL0030-100060	100
weiss RAL 9003, mit Drehhemmung	238271 / 847817	250



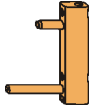
BEZEICHNUNG	SIEGENIA-AUBI	VPE
<b>Scherenlagerbolzen D6</b>		
Titan silber	FBSB0010-100060	100

# Profildatenblatt FAVORIT KF Si-line Aluplast Ideal

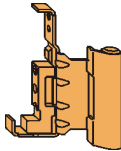
## Aluplast Ideal 5000, A2400



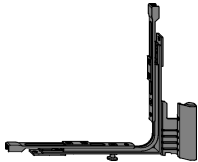
BEZEICHNUNG	SIEGENIA-AUBI	VPE
<b>Winkelband SF KF-12/20-13 DH</b> mit Drehhemmung, für Schrägfenster	283752 / 707548	50



BEZEICHNUNG	SIEGENIA-AUBI	VPE
<b>Eckband KF D6X16/36</b>		
Titan Silber	FBEB0020-100060	100
weiss RAL 9003	FBEB0020-102060	100



BEZEICHNUNG	SIEGENIA-AUBI	VPE
<b>Falzeckband Si-line KF-12/20-13</b>		
Titan silber, rechts	FBFE1041-100050	50
Titan silber, links	FBFE1042-100050	50
weiss RAL 9003, rechts	FBFE1041-102050	50
weiss RAL 9003, links	FBFE1042-102050	50



BEZEICHNUNG	SIEGENIA-AUBI	VPE
<b>Eckuml.BSU S-ES RE KF-12/20-13 TS</b>		
rechts	FEUL3081-100040	25
links	FEUL3082-100040	25



BEZEICHNUNG	SIEGENIA-AUBI	VPE
<b>Ecklager KF D6x8</b>		
Titan Silber	FBEL0100-100060	100
weiss RAL 9003	306222 / 718544	250

<b>Ecklager KF D6x3</b>		
Titan Silber	280621 / 704608	250
weiss RAL 9003	238387 / 238387	250

# Profildatenblatt FAVORIT KF Si-line Aluplast Ideal

## Aluplast Ideal 5000, A2400



BEZEICHNUNG	SIEGENIA-AUBI	VPE
<b>Ecklager S-KF D6x12</b>		
Titan Silber	FBEL0120-100060	100
weiss RAL 9003	306222 / 847954	250



BEZEICHNUNG	SIEGENIA-AUBI	VPE
<b>Ecklagerbolzen D7</b>		
TS	FBLB0030-100060	100



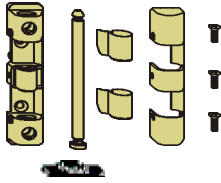
BEZEICHNUNG	SIEGENIA-AUBI	VPE
<b>Kippflügelband KF-12/20-13</b>		
Titan silber	280737 / 704684	50
weiss RAL 9003	307267 / 854808	50



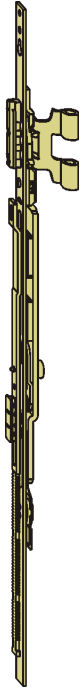
BEZEICHNUNG	SIEGENIA-AUBI	VPE
<b>Flügelband KF-12/20-13</b>		
Titan silber	280829 / 704776	50
weiss RAL 9003	247112 / 857182	50

# Profildatenblatt FAVORIT KF Si-line Aluplast Ideal

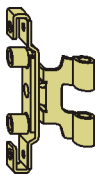
## Aluplast Ideal 5000, A2400



BEZEICHNUNG	SIEGENIA-AUBI	VPE
<b>Beutel RB Si-line KF</b> weiss RAL 9003, für Rundbogenfenster	286562 / 715680	5



BEZEICHNUNG	SIEGENIA-AUBI	VPE
<b>Schere RB/SB KF-12/20-13</b> für Rundbogenfenster	279892 / 704073	25



BEZEICHNUNG	SIEGENIA-AUBI	VPE
<b>Drehflügelband RB/SB KF-12/20-13</b> für Rundbogenfenster	FBDF1040-100040	25



BEZEICHNUNG	SIEGENIA-AUBI	VPE
<b>Scherenlager RB KF</b> für Rundbogenfenster	280195 / 704325	100



BEZEICHNUNG	SIEGENIA-AUBI	VPE
<b>Scherenlagerbolzen RB</b> für Rundbogenfenster	280003 / 704189	500

# Profildatenblatt FAVORIT KF Si-line Aluplast Ideal

## Aluplast Ideal 5000, A2400



BEZEICHNUNG	SIEGENIA-AUBI	VPE
<b>Schliessblech 56</b>		
A1900	289105 / 712290	500



BEZEICHNUNG	SIEGENIA-AUBI	VPE
<b>Schliessblech für Mittelpartie</b>		
A2000	288641 / 711873	500



BEZEICHNUNG	SIEGENIA-AUBI	VPE
<b>Schliessblech 15° für 3 Flg.</b>		
A2000	FRSE0070-100010	500



BEZEICHNUNG	SIEGENIA-AUBI	VPE
<b>Kippriegellager S-ES FH</b>		
A2400	283318 / 706428	100



BEZEICHNUNG	SIEGENIA-AUBI	VPE
<b>Kippriegellager S-ES</b>		
A2400	276884 / 701652	100



BEZEICHNUNG	SIEGENIA-AUBI	VPE
<b>Schliessteil V</b>		
A2400	286395 / 709801	250



BEZEICHNUNG	SIEGENIA-AUBI	VPE
<b>Schliessblech S-ES</b>		
A2400	281826 / 704028	250

# Profildatenblatt FAVORIT KF Si-line Aluplast Ideal

## Aluplast Ideal 5000, A2400



BEZEICHNUNG	SIEGENIA-AUBI	VPE
<b>Schnäpper</b>		
A2860	281970 / 705032	250



BEZEICHNUNG	SIEGENIA-AUBI	VPE
<b>Schnäpper für 2 Flg.</b>		
A2000	285879 / 709313	100



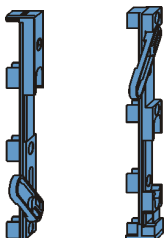
BEZEICHNUNG	SIEGENIA-AUBI	VPE
<b>Auflaufblech</b>		
TS	309728 / 717349	500



BEZEICHNUNG	SIEGENIA-AUBI	VPE
<b>Unterlegplatte für Auflaufblech</b>		
A2000	306291 / 895238	500



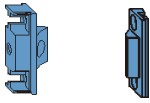
BEZEICHNUNG	SIEGENIA-AUBI	VPE
<b>Hülse für Ringsenkung</b>		
TS	285138 / 708644	500



BEZEICHNUNG	SIEGENIA-AUBI	VPE
<b>Kantenriegel</b>		
A2000, VSO (oben)	276501 / 701195	25
A2000, VSU (unten)	276433 / 701126	25
<b>Kantenriegel kurz</b>		
A2000	299623 / 716236	25

# Profildatenblatt FAVORIT KF Si-line Aluplast Ideal

## Aluplast Ideal 5000, A2400



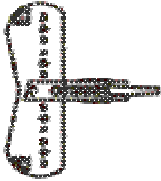
BEZEICHNUNG	SIEGENIA-AUBI	VPE
<b>Mittelverschluss verdeckt</b>		
Flügelteil, mit Nut	275979 / 700655	100
Rahmenteil, A1940	260463 / 873427	100



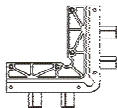
BEZEICHNUNG	SIEGENIA-AUBI	VPE
<b>Anschlag</b>		
2 mm	287590 / 710906	250



BEZEICHNUNG	SIEGENIA-AUBI	VPE
<b>Zubehoer Bremsschere</b>		
A1900, mit Stift	280317 / 704370	25



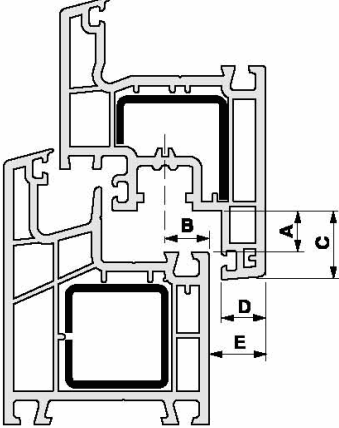
BEZEICHNUNG	SIEGENIA-AUBI	VPE
<b>Bohrlehre EL/SL</b>		
KF-12/20, D6/3	157107 /	1



BEZEICHNUNG	SIEGENIA-AUBI	VPE
<b>Lehre EB</b>		
KF-12/20-13, (für Eckband)	154991 /	1

## FAVORIT KF Si-line Aluplast 3000

05.12.2007



**System-Information**

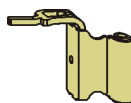
<b>A</b>	Falzlufte	12,0 <sup>+1</sup>
<b>B</b>	Nutachse	13,0
<b>C</b>	Überschlagbreite	20,0
<b>D</b>	Überschlagdicke	13,0
<b>E</b>	Überschlaghöhe	16,4
	Vierkantlänge (mm)	35
	Bohrachse SL und EL (Maß S)	20,0

Alle Maße sind Nennmaße, angegeben in mm. Sie beinhalten die Allgemeintoleranzen (früher "Freimaßtoleranzen").

### Ausführung:

- Rahmenteile A2040

## Aluplast Ideal 3000, A2040



BEZEICHNUNG	SIEGENIA-AUBI	VPE
<b>Winkelband KF-12/20-13 DH</b>		
Titan silber, mit Drehhemmung	FBWB1030-100050	50
Titan silber,	283653 / 707456	50
Titan silber, ohne Drehhemmung	289730 / 710845	50
weiss RAL 9003,	295472 / 713419	50



BEZEICHNUNG	SIEGENIA-AUBI	VPE
<b>Scherenlager KF D6X8 DH</b>		
Titan silber, mit Drehhemmung	FBSL0090-100060	100
weiss RAL 9003, mit Drehhemmung	306208 / 718537	250

<b>Scherenlager KF D6X12</b>		
Titan silber, ohne Drehhemmung	302170 / 717301	100



BEZEICHNUNG	SIEGENIA-AUBI	VPE
<b>Scherenlager KF D6X3 DH</b>		
Titan silber, mit Drehhemmung	FBSL0080-100060	100
weiss RAL 9003, mit Drehhemmung	238257 / 847794	100

<b>Scherenlager KF D6X3</b>		
Titan silber, ohne Drehhemmung	302187 / 717318	100



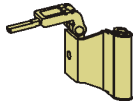
BEZEICHNUNG	SIEGENIA-AUBI	VPE
<b>Scherenlager KF-S D6X12 DH</b>		
Titan silber, mit Drehhemmung	FBSL0030-100060	100
weiss RAL 9003, mit Drehhemmung	238271 / 847817	250



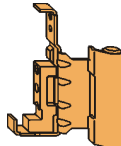
BEZEICHNUNG	SIEGENIA-AUBI	VPE
<b>Scherenlagerbolzen D6</b>		
Titan silber	FBSB0010-100060	100

# Profildatenblatt FAVORIT KF Si-line Aluplast Ideal

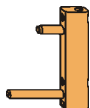
## Aluplast Ideal 3000, A2040



BEZEICHNUNG	SIEGENIA-AUBI	VPE
<b>Winkelband SF KF-12/20-13 DH</b> mit Drehhemmung, für Schrägfenster	283752 / 707548	50



BEZEICHNUNG	SIEGENIA-AUBI	VPE
<b>Falzeckband Si-line KF-12/20-13</b>		
Titan silber, rechtrs	FBFE1041-100050	50
Titan silber, links	FBFE1042-100050	50
weiss RAL 9003, rechts	FBFE1041-102050	50
weiss RAL 9003, links	FBFE1042-102050	50



BEZEICHNUNG	SIEGENIA-AUBI	VPE
<b>Eckband KF D6X16/36</b>		
Titan Silber	FBEB0020-100060	100
weiss RAL 9003	FBEB0020-102060	100



BEZEICHNUNG	SIEGENIA-AUBI	VPE
<b>Ecklager KF D6x8</b>		
Titan Silber	FBEL0100-100060	100
weiss RAL 9003	306222 / 718544	250

<b>Ecklager KF D6x3</b>		
Titan Silber	280621 / 704608	250
weiss RAL 9003	238387 / 238387	250



BEZEICHNUNG	SIEGENIA-AUBI	VPE
<b>Ecklager S-KF D6x12</b>		
Titan Silber	FBEL0120-100060	100
weiss RAL 9003	238387 / 238387	250

# Profildatenblatt FAVORIT KF Si-line Aluplast Ideal

## Aluplast Ideal 3000, A2040



BEZEICHNUNG	SIEGENIA-AUBI	VPE
<b>Ecklagerbolzen D7</b>		
TS	FBLB0030-100060	100



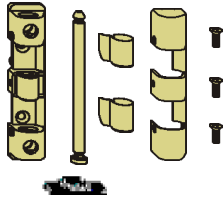
BEZEICHNUNG	SIEGENIA-AUBI	VPE
<b>Kippflügelband KF-12/20-13</b>		
Titan silber	280737 / 704684	50
weiss RAL 9003	307267 / 854808	50



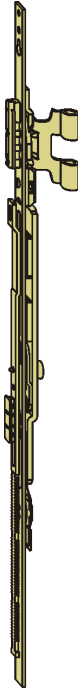
BEZEICHNUNG	SIEGENIA-AUBI	VPE
<b>Flügelband KF-12/20-13</b>		
Titan silber	280829 / 704776	50
weiss RAL 9003	247112 / 857182	50

# Profildatenblatt FAVORIT KF Si-line Aluplast Ideal

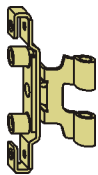
## Aluplast Ideal 3000, A2040



BEZEICHNUNG	SIEGENIA-AUBI	VPE
<b>Beutel RB Si-line KF</b> weiss RAL 9003, für Rundbogenfenster	286562 / 715680	5



BEZEICHNUNG	SIEGENIA-AUBI	VPE
<b>Schere RB/SB KF-12/20-13</b> für Rundbogenfenster	279892 / 704073	25



BEZEICHNUNG	SIEGENIA-AUBI	VPE
<b>Drehflügelband RB/SB KF-12/20-13</b> für Rundbogenfenster	FBDF1040-100040	25



BEZEICHNUNG	SIEGENIA-AUBI	VPE
<b>Scherenlager RB KF</b> für Rundbogenfenster	280195 / 704325	100



BEZEICHNUNG	SIEGENIA-AUBI	VPE
<b>Scherenlagerbolzen RB</b> für Rundbogenfenster	280003 / 704189	500

# Profildatenblatt FAVORIT KF Si-line Aluplast Ideal

## Aluplast Ideal 3000, A2040



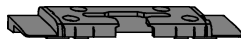
BEZEICHNUNG	SIEGENIA-AUBI	VPE
<b>Schliessblech 56</b>		
A1900	289105 / 712290	500



BEZEICHNUNG	SIEGENIA-AUBI	VPE
<b>Schliessblech für Mittelpartie</b>		
A2000	288641 / 711873	500



BEZEICHNUNG	SIEGENIA-AUBI	VPE
<b>Schliessblech 15° für 3 Flg.</b>		
A2000	FRSE0070-100010	500



BEZEICHNUNG	SIEGENIA-AUBI	VPE
<b>Kippriegellager S-ES FH</b>		
A2040	283295 / 706404	100



BEZEICHNUNG	SIEGENIA-AUBI	VPE
<b>Schliessteil V</b>		
A2460	286388 / 709795	250



BEZEICHNUNG	SIEGENIA-AUBI	VPE
<b>Schliessblech S-ES</b>		
A2040	281581 / 703656	250



BEZEICHNUNG	SIEGENIA-AUBI	VPE
<b>Schnäpper</b>		
A2041	285886 / 709320	250

# Profildatenblatt FAVORIT KF Si-line Aluplast Ideal

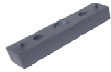
## Aluplast Ideal 3000, A2040



BEZEICHNUNG	SIEGENIA-AUBI	VPE
<b>Schnäpper für 2 Flg.</b>		
A2000	285879 / 709313	100



BEZEICHNUNG	SIEGENIA-AUBI	VPE
<b>Auflaufblech</b>		
TS	309728 / 707982	500



BEZEICHNUNG	SIEGENIA-AUBI	VPE
<b>Unterlegplatte für Auflaufblech</b>		
A2040	303832 / 889046	500



BEZEICHNUNG	SIEGENIA-AUBI	VPE
<b>Hülse für Ringsenkung</b>		
TS	285138 / 708644	500



BEZEICHNUNG	SIEGENIA-AUBI	VPE
<b>Kantenriegel</b>		
A2000, VSO (oben)	276501 / 701195	25
A2000, VSU (unten)	276433 / 701126	25
<b>Kantenriegel kurz</b>		
A2000	299623 / 716236	25



BEZEICHNUNG	SIEGENIA-AUBI	VPE
<b>Mittelverschluss verdeckt</b>		
Flügelteil, mit Nut	275979 / 700655	100
Rahmenteil, A2660	260500 / 873465	100

# Profildatenblatt FAVORIT KF Si-line Aluplast Ideal

---

## Aluplast Ideal 3000, A2040



BEZEICHNUNG	SIEGENIA-AUBI	VPE
Anschlag		
2 mm	287590 / 710906	250