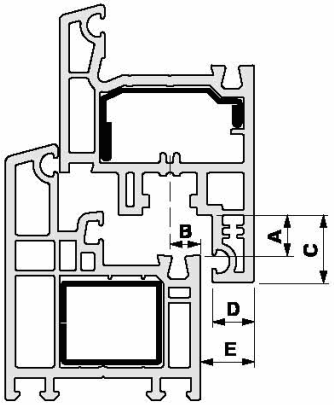


## FAVORIT KF Si-line Veka Softline

06.12.2007



**System-Information**

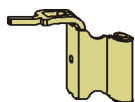
<b>A</b>	Falzluf	12,0 <sup>+1</sup>
<b>B</b>	Nutachse	9,1
<b>C</b>	Überschlagbreite	20,0
<b>D</b>	Überschlagdicke	12,5
<b>E</b>	Überschlaghöhe	16,0
	Vierkantlänge	31
	Bohrachse SL und EL (Maß S)	20,0

Alle Maße sind Nennmaße, angegeben in mm. Sie beinhalten die Allgemeintoleranzen (früher "Freimaßtoleranzen").

### Ausführung:

- Bandseite A1660

## Bandseite Si-line



BEZEICHNUNG	SIEGENIA-AUBI	VPE
<b>Winkelband KF-12/20-9 A0231 Einstellung 90°</b>		
Titan silber, mit Drehhemmung, Einstellung 90°	FBWB1 020-100050	50
Titan silber, mit Drehhemmung	283615 / 707432	50
Titan silber, ohne Drehhemmung	289709 / 710845	50
weiss RAL 9003, mit Drehhemmung	295458 / 713396	50



BEZEICHNUNG	SIEGENIA-AUBI	VPE
<b>Scherenlager KF D6X8 DH</b>		
Titan silber, mit Drehhemmung	FBSL0090-100060	100
weiss RAL 9003, mit Drehhemmung	306208 / 718537	250

<b>Scherenlager KF D6X12</b>		
Titan silber, ohne Drehhemmung	302170 / 717301	100



BEZEICHNUNG	SIEGENIA-AUBI	VPE
<b>Scherenlager KF D6X3 DH</b>		
Titan silber, mit Drehhemmung	FBSL0080-100060	100
weiss RAL 9003m, mit Drehhemmung	238257 / 847794	100

<b>Scherenlager KF D6X3</b>		
Titan silber, ohne Drehhemmung	302187 / 717318	100

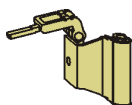


BEZEICHNUNG	SIEGENIA-AUBI	VPE
<b>Scherenlager KF-S D6X12 DH</b>		
Titan silber, mit Drehhemmung	FBSL0030-100060	100
weiss RAL 9003, mit Drehhemmung	238271 / 847817	100

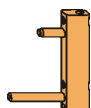


BEZEICHNUNG	SIEGENIA-AUBI	VPE
<b>Scherenlagerbolzen D6</b>		
Titan silber	FBSB0010-100060	100

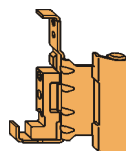
## Bandseite Si-line



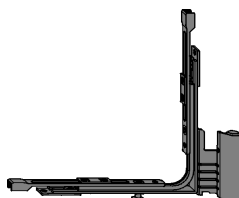
BEZEICHNUNG	SIEGENIA-AUBI	VPE
<b>Winkelband SF KF-12/20-9 DH</b> mit Drehhemmung, für Schrägfenster	283738 / 707524	50



BEZEICHNUNG	SIEGENIA-AUBI	VPE
<b>Eckband KF D6X16/36</b>		
Titan Silber	FBEB0020-100060	100
weiss RAL 9003	FBEB0020-102060	100



BEZEICHNUNG	SIEGENIA-AUBI	VPE
<b>Falzeckband Si-line KF-12/20-9</b>		
Titan silber, rechts	FBFE1021-100050	50
Titan silber, links	FBFE1022-100050	50
weiss RAL 9003, rechts	FBFE1021-102050	50
weiss RAL 9003, links	FBFE1022-102050	50



BEZEICHNUNG	SIEGENIA-AUBI	VPE
<b>Eckuml.BSU S-ES RE KF-12/20-9 TS</b>		
rechts	FEUL3071-100040	25
links	FEUL3072-100040	25



BEZEICHNUNG	SIEGENIA-AUBI	VPE
<b>Ecklager KF D6x8</b>		
Titan Silber	FBEL0100-100060	100
weiss RAL 9003	306222 / 718544	250
<b>Ecklager KF D6x3</b>		
Titan Silber	280621 / 704608	250
weiss RAL 9003	238387 / 847923	250

## Bandseite Si-line



BEZEICHNUNG	SIEGENIA-AUBI	VPE
<b>Ecklager S-KF D6x12</b>		
Titan Silber	FBEL0120-100060	100
weiss RAL 9003	306222 / 718544	250



BEZEICHNUNG	SIEGENIA-AUBI	VPE
<b>Ecklagerbolzen D7</b>		
TS	FBLB0030-100060	100



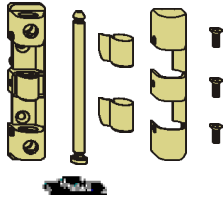
BEZEICHNUNG	SIEGENIA-AUBI	VPE
<b>Kippflügelband KF-12/20-9</b>		
Titan silber	280713 / 704660	50
weiss RAL 9003	257692 / 870167	50



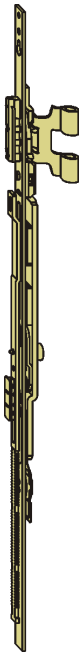
BEZEICHNUNG	SIEGENIA-AUBI	VPE
<b>Flügelband KF-12/20-9</b>		
Titan silber	280805 / 704752	50
weiss RAL 9003	266618 / 879160	50

# Profildatenblatt FAVORIT Si-line KF Veka Softline A1660

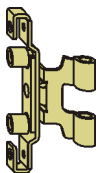
## Bandseite Si-line



BEZEICHNUNG	SIEGENIA-AUBI	VPE
<b>Beutel RB Si-line KF</b>		
weiss RAL 9003, für Rundbogenfenster	286562 / 715680	5



BEZEICHNUNG	SIEGENIA-AUBI	VPE
<b>Schere RB/SB KF-12/20-9</b>		
für Rundbogenfenster	279885 / 704066	25



BEZEICHNUNG	SIEGENIA-AUBI	VPE
<b>Drehflügelband RB/SB KF-12/20-9</b>		
für Rundbogenfenster	FBDF1020-100040	25



BEZEICHNUNG	SIEGENIA-AUBI	VPE
<b>Scherenlager RB KF</b>		
für Rundbogenfenster	280195 / 704325	100



BEZEICHNUNG	SIEGENIA-AUBI	VPE
<b>Scherenlagerbolzen RB</b>		
für Rundbogenfenster	280003 / 704189	500

## Schliessteile



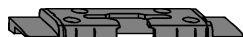
BEZEICHNUNG	SIEGENIA-AUBI	VPE
<b>Schliessblech 56</b>		
A1660	289112 / 712306	500



BEZEICHNUNG	SIEGENIA-AUBI	VPE
<b>Schliessblech für Mittelpartie</b>		
A2000	288641 / 711873	500



Bezeichnung	EAN	Siegenia A	VPE
<b>Schliessblech 15° für 3 Flg.</b>			
A2000	FRSE0070-100010		1



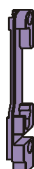
BEZEICHNUNG	SIEGENIA-AUBI	VPE
<b>Kippriegellager S-ES FH</b>		
A1660	FRKA0470-100060	100



BEZEICHNUNG	SIEGENIA-AUBI	VPE
<b>Kippriegellager S-ES</b>		
A1660	276631 / 701379	100



BEZEICHNUNG	SIEGENIA-AUBI	VPE
<b>Schliessteil V</b>		
A1663	286302 / 709726	250



BEZEICHNUNG	SIEGENIA-AUBI	VPE
<b>Kippschliessblech</b>		
A1660 rechts	286920 / 710302	250
A1660, links	287187 / 710524	250

## Schliessteile



BEZEICHNUNG	SIEGENIA-AUBI	VPE
<b>Schliessblech S-ES</b>		
A1660	281543 / 703618	250



BEZEICHNUNG	SIEGENIA-AUBI	VPE
<b>Schnäpper</b>		
A1663	285756 / 709214	250



BEZEICHNUNG	SIEGENIA-AUBI	VPE
<b>Schnäpper für 2 Flg.</b>		
A2000	285879 / 709313	100



BEZEICHNUNG	SIEGENIA-AUBI	VPE
<b>Auflaufblech</b>		
TS	309728 / 707982	500

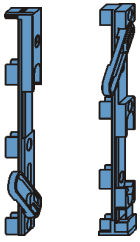


BEZEICHNUNG	SIEGENIA-AUBI	VPE
<b>Unterlegplatte für Auflaufblech</b>		
A2000	306291 / 895238	500

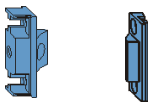


BEZEICHNUNG	SIEGENIA-AUBI	VPE
<b>Hülse für Ringsenkung</b>		
TS	285138 / 708644	500

## Schliessteile



BEZEICHNUNG	SIEGENIA-AUBI	VPE
<b>Kantenriegel</b>		
A2000, VSO (oben)	276501 / 701195	25
A2000, VSU (unten)	276433 / 701126	25
	/	
<b>Kantenriegel kurz</b>		
A2000	299623 / 716236	25



BEZEICHNUNG	SIEGENIA-AUBI	VPE
<b>Mittelverschluss verdeckt</b>		
Flügelteil, mit Nut	275979 / 700655	100
Rahmenteil, A1660	260364 / 873328	100



BEZEICHNUNG	SIEGENIA-AUBI	VPE
<b>Anschlag</b>		
2 mm	287590 / 710906	250



BEZEICHNUNG	SIEGENIA-AUBI	VPE
<b>Unterlegplatte RB/FPS</b>		
A1660, Edelstahl - silber	889107 / 889107	1



BEZEICHNUNG	SIEGENIA-AUBI	VPE
<b>Unterlegplatte für Kippschere</b>		
Aus. Veka Softline	249383 / 860984	500



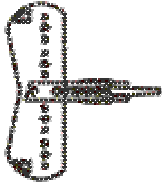
BEZEICHNUNG	SIEGENIA-AUBI	VPE
<b>Unterlegplatte Z</b>		
A1663	312964 / 898710	100

# Profildatenblatt FAVORIT Si-line KF Veka Softline A1660

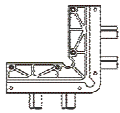
## Anschlaghilfe



BEZEICHNUNG	SIEGENIA-AUBI	VPE
<b>Zubehoer Bremsschere</b>		
A1663, mit Stift	ZMBR0040-100040	25



BEZEICHNUNG	SIEGENIA-AUBI	VPE
<b>Bohrlehre EL/SL</b>		
KF-12/20, D6/3	157107 /	1



BEZEICHNUNG	SIEGENIA-AUBI	VPE
<b>Lehre EB</b>		
KF-12/20-9, (für Eckband)	154984 /	1