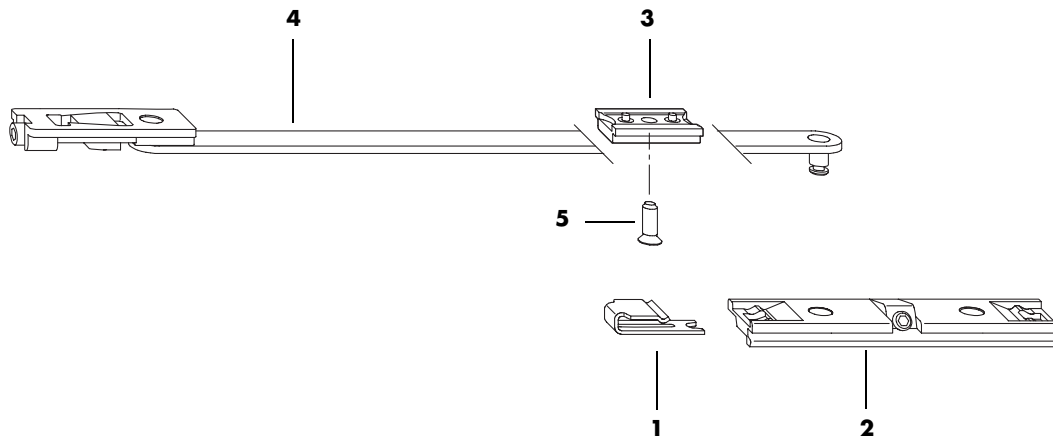
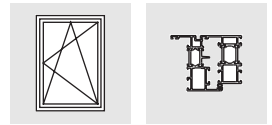


Accessoires LM

Compas d'arrêt à frein LM, court

Compas d'arrêt à frein LM, long



Pos.	Qté	Désignation article	Code article
	1	Compas d'arrêt à frein LM, court	721063
1	1	Ressort	
2	1	Palier de compas	
3	1	Butée	
4	1	Compas d'arrêt LM court	
	1	Compas d'arrêt à frein LM, long	721070
1	1	Ressort	
2	1	Palier de compas	
3	1	Butée	
4	1	Compas d'arrêt LM long	
5	1	Vis fraisée M5 x 19 à utiliser selon profondeur rainure d'ouvrant	800867

Champs d'application (correspondant à la ferrure)

		Fenêtres/Portes-fenêtres	
		min.	max.
Largeur ouvrant (mm)	Compas d'arrêt à frein LM, court	450	1300
Largeur ouvrant (mm)	Compas d'arrêt à frein LM, long	1301	1600

Table des matières

Champs d'application..... page 1
Remarques importantes page 2

Instructions de montage (I) page 3
Instructions de montage (II) page 4

Plan de pose
LMfr1226

Impression sur papier exempt de chlore

LMfr1226_3_01.04/1

Remarques importantes

- Tenir compte de nos Infos-Produits «ferrures OB pour fenêtres et portes-fenêtres».
- Les indications en page 1 concernant les champs d'application doivent être impérativement respectées pour la ferrure figurant sur ce plan de pose. Respecter également les indications des plans de pose cités ci-dessous.
- Les pièces mentionnées sur ce plan de pose sont en matière inoxydable.
Elles ne doivent pas être utilisées en environnement agressif, facilitant la corrosion.
- Monter toutes les pièces dans les règles de l'art, reprises en pages 3 et 4.
- Le traitement éventuel de surface des fenêtres et portes-fenêtres doit se faire avant le montage de la ferrure. Dans le cas contraire, le fonctionnement de la ferrure pourrait être perturbé et en aucun cas nous ne pourrions en être tenus responsables.
- Concernant le calage du vitrage, veuillez vous conformer aux règles en vigueur en technique de vitrage.
- Ne pas utiliser de matière isolante à base d'acide, pouvant conduire à la corrosion de la ferrure.
- Dégager les rainures de tout débris et les nettoyer avant le montage.

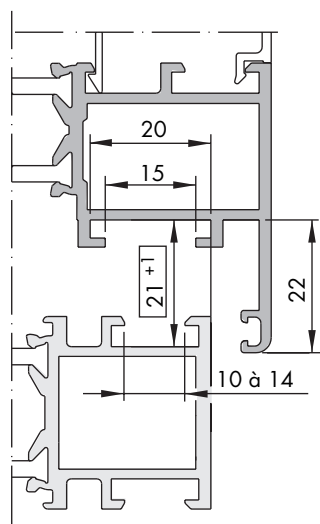
Exclusion de la garantie:

Nous nous dégageons de toute responsabilité dans le cas de dysfonctionnement et dégradation des ferrures, et fenêtres/portes-fenêtres équipées de celles-ci, dus à un manque d'information lors de l'appel d'offre, à un non-respect de ce plan de pose ou à l'utilisation par force de nos ferrures (par ex. utilisation en dehors des prescriptions).

Pour indications complémentaires, voir plans de pose:

LM 4200-DK	LMfr1096	LM 3100-DK	LMfr1015
LM 4200-D	LMfr1097	LM 3100-D	LMfr1016
LM 4200-DS	LMfr1098	LM 3100-DS	LMfr1017
LM 4200-TBT	LMfr1099	LM 3100-TBT	LMfr1018 ¹⁾
LM 4200-DK/BS 3,5	LMde1128		
LM 4200-D/BS 3,5	LMde1129		
LM 4200-DS/BS 3,5	LMde1130		
LM 4200-TBT/BS 3,5	LMde1131		

1) Sur demande



Accessoire pour ferrures SIEGENIA-AUBI LM 3100 et LM 4200, adaptable dans rainure européenne LM sur profils aluminium de fenêtres et portes-fenêtres.

De plus, tenir compte des indications du profileur .

Rainure européenne LM

Compas d'arrêt à frein LM - Instructions de montage (I)

Instructions de montage

- Ouvrant**
- A** Insérer la butée (3) dans la rainure d'ouvrant côté poignée en partie basse horizontale, la positionner selon les dimensions (voir tableau et schéma 2) et fixer à l'aide de la vis auto-perceuse. Si rainure d'ouvrant profonde, fixer la butée (3) avec une vis fraisée M 5x19 (5) (couple de serrage $2,5 \pm 0,25$ Nm).
 - B** Insérer la pièce de guidage du compas d'arrêt à frein LM, court/long (4) dans la rainure d'ouvrant côté poignée en partie basse horizontale.

- Dormant**
- A** Clipser le ressort (1) en position de prémontage DIN droite/gauche sur le palier de compas (2) (schéma 1)
 - B** Mettre le palier de compas (2) en place dans la rainure dormant selon la dimension X (voir tableau et schéma 2) le positionner et fixer à l'aide de la vis pointeau (couple de serrage $2,5 \pm 0,25$ Nm).

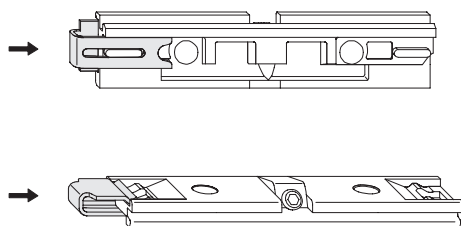


Schéma 1

Angle d'ouverture			80°		85°		90°	
Dim. in mm			X	Y	X	Y	X	Y
Compas d'arrêt à frein LM, court	Largeur ouvrant (mm)	450 - 1300	60	143	60	131	60	119
Compas d'arrêt à frein LM, long	Largeur ouvrant (mm)	1301 - 1600	124	262	124	244	124	227

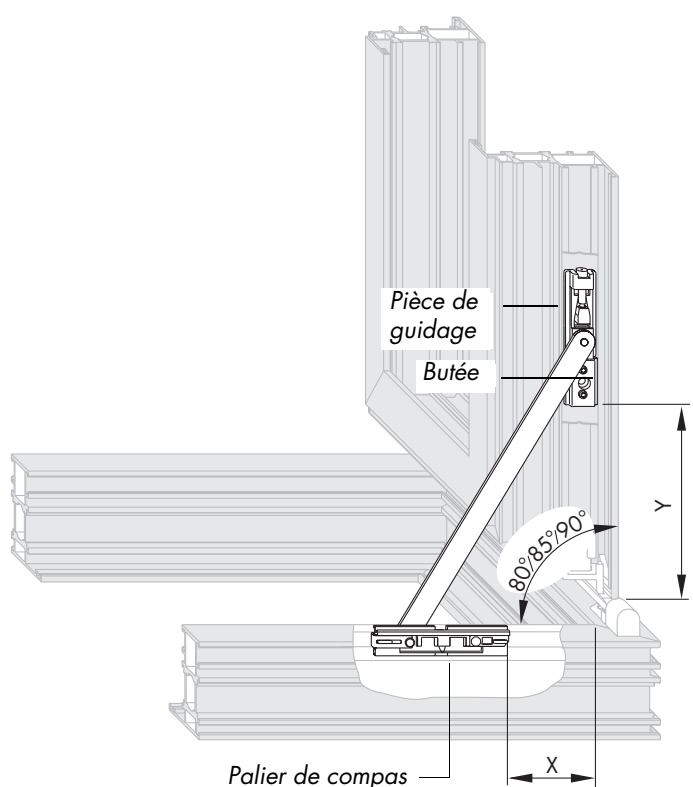
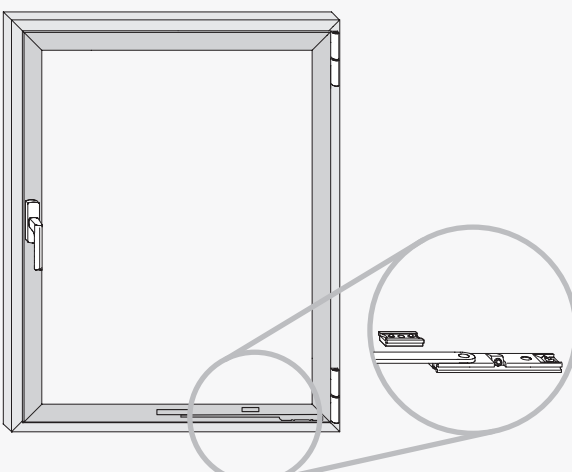


Schéma 2

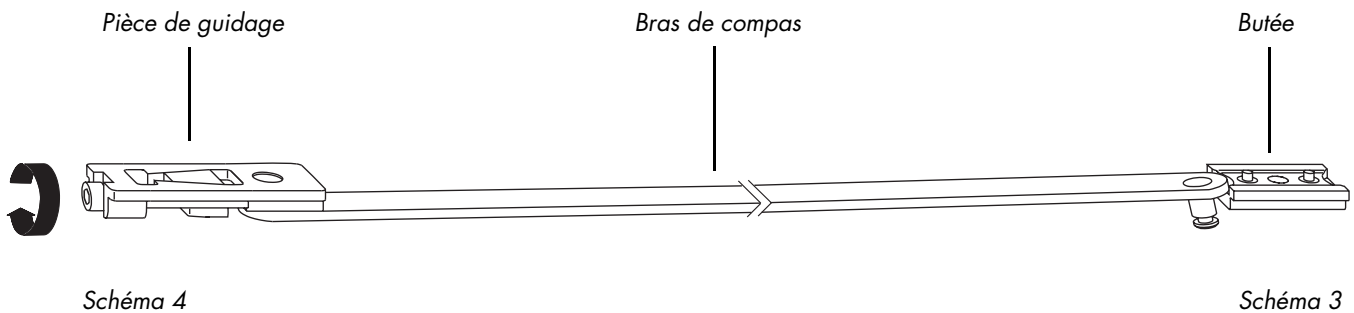


Attention!
Compas d'arrêt à mettre toujours en place en partie basse horizontale, jamais en partie haute!
Sinon, les paliers pourraient casser et provoquer la chute de l'ouvrant.

Compas d'arrêt à frein LM - Instructions de montage (II)

Sécurité pour le transport

- Ouvrant**
- A** Pousser le bras du compas d'arrêt à frein LM court/long (4) sous la butée (3) mise en place (schéma 3).
 - B** Serrer la vis cylindrique de la pièce de guidage pour la bloquer (schéma 4).



Montage final

Accrochage du compas d'arrêt (schéma 5)

- A** Insérer l'axe de blocage du compas d'arrêt à frein LM court/long (4) dans le trou prévu DIN droite/gauche du palier de compas (2).
- B** Pousser le ressort (1) jusqu'en butée dans le palier de compas (2).
- C** Veiller à ce que l'axe de blocage du compas d'arrêt à frein LM court/long (4) soit bien bloqué.

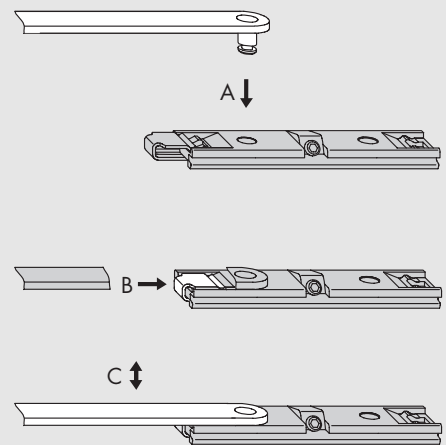


Schéma 5

Réglage

La vis cylindrique de la pièce de guidage est à régler de telle façon, qu'il y ait une action de frein sur l'ouvrant.

- Action de frein** En serrant ou desserrant la vis cylindrique de la pièce de guidage (schéma 4).

Outil: Tournevis hexagonal SW 4 mm.