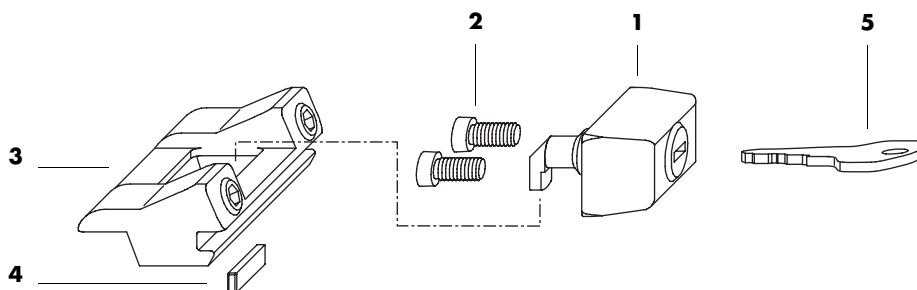
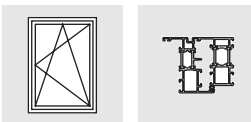


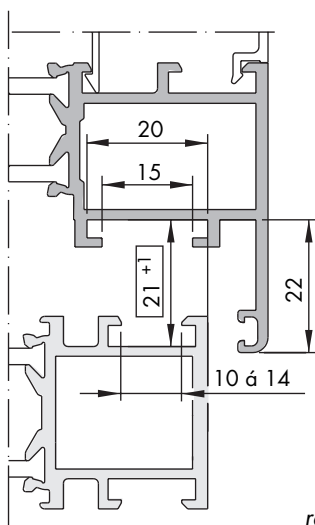
Accessoires LM

Verrou à cylindre LM, pour chassis en aluminium



Pos.	Qté	Désignation article	Code article			
			naturel	brun	blanc	noir
	1	Verrou à cylindre LM	882313	882344	882320	882337
1	1	Verrou à cylindre LM	880494	880524	880500	880517
2	2	Vis cylindrique M5 x 12	800881	800881	800881	800881
3	1	Gâche	819159	819159	819159	819159
4	1	Pièce de distance ¹⁾	824801	824801	824801	824801
5	1	Clé 2W 145	892510	892510	892510	892510

1) si hauteur de recouvrement de 6,5 à 7,5 mm.



rain. europ.

Concernant les accessoires des gammes SIEGENIA-AUBI LM 3100 et LM 4200, ils sont pour profils aluminium avec rainure européenne utilisés dans la construction de fenêtres et portes-fenêtres.

De plus, tenir compte également des instructions du profileur.

Plan de pose
LMfr1022

imprimé sur papier exempt de chlore

LMfr1022_3_08.03/1

Instructions de montage

- Préparation** Procéder aux perçages sur l'ouvrant pour le verrou à cylindre LM (1), selon les dimensions indiquées (sch. 1 et 2).
- Ouvrant** Mettre le verrou à cylindre LM (1) en place dans le perçage prévu de 12,5 mm diam. (Sch. 1) et fixer à l'aide des vis cylindriques (2) (couple de serrage $2,5 \pm 0,25$ Nm).
- Dormant** **A** Fixer la gâche (3) sur le dormant à l'aide de la vis pointeau (centrer par rapport au verrou à cylindre).
B Si hauteur de recouvrement de 6,5 à 7,5 mm positionner l'entretoise (4) dans la rainure prévue sous la gâche (3).

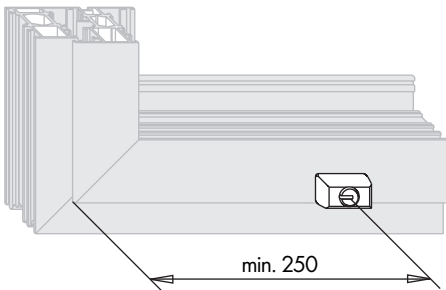


Schéma 1

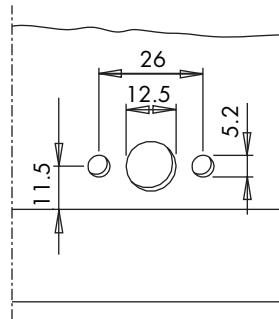


Schéma 2
(Perçages verrou à cylindre LM)

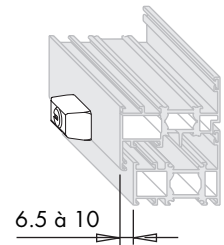


Schéma 3

Instructions

- Tenir compte de nos Infos-Produits "ferrures OB pour fenêtres et portes-fenêtres".
- Concernant la ferrure décrite sur ce plan, tenir compte des champs d'application indiqués sur les plans LMfr1015, LMfr1016, LMfr1096 ou LMfr1097.
- Les pièces mentionnées sur ce plan de pose sont en matière inoxydable. Elles ne doivent pas être utilisées en environnement agressif, favorisant la corrosion.
- Utiliser la ferrure complète, composée exclusivement des pièces SIEGENIA-AUBI. Dans le cas contraire, des dégâts risqueraient d'arriver, pour lesquels nous n'endosserions pas la responsabilité.
- Ne pas utiliser de matière isolante à base d'acide, pouvant provoquer la corrosion des pièces.
- Monter toutes les pièces dans les règles de l'art, telles que décrites sur cette page.
- Le traitement éventuel de surface des fenêtres et portes-fenêtres doit se faire avant le montage de la ferrure. Dans le cas contraire, le fonctionnement de la ferrure pourrait être perturbé et en aucun cas nous ne pourrions en être tenus responsables.

Exclusion de la garantie

Nous nous dégageons de toute responsabilité dans le cas de dysfonctionnement et dégradation des ferrures, de fenêtres/portes-fenêtres équipées de celles-ci, dus à un manque d'information lors de l'appel d'offre, à un non-respect de ce plan de pose ou à l'utilisation par force de nos ferrures (par ex.: utilisation en dehors des prescriptions).