

# 2 Motorisches Hebe-Schiebe-System MHS400

## Montage Mitnehmerverlängerung

### 2.3 Bohrungen am Hebe-Schiebe-Flügel

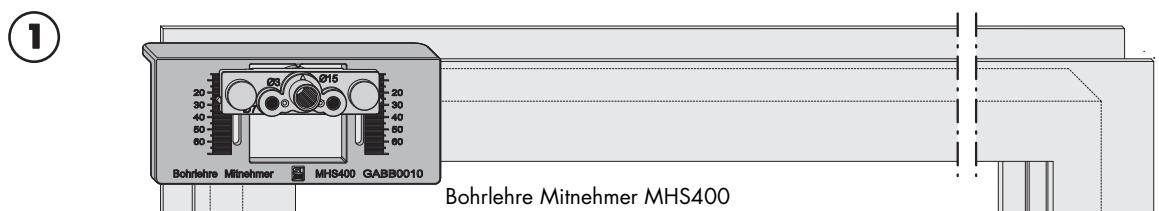
Diese Kurzanleitung für die Montage der Mitnehmerverlängerung ersetzt die Seite 19 und 26 der Montage- und Bedienungsanleitung MHS400 (H4008.2257).

#### Positionierung und Einstellung der Bohrlehre MHS400 Mitnehmer (Zubehör)

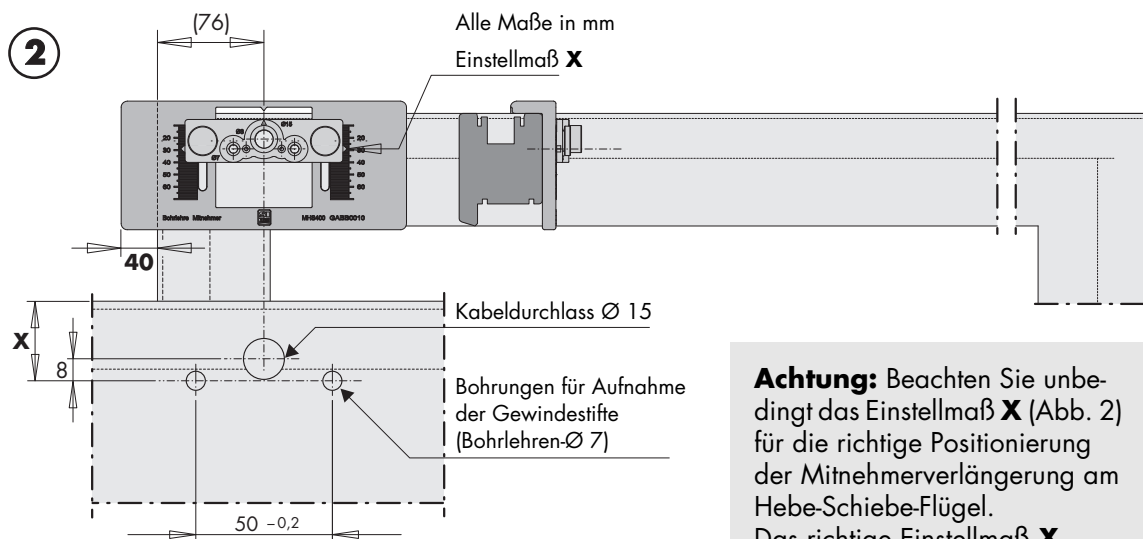
Für genaue Positionierung der Mitnehmerverlängerung und reibungslose Kabelführung am Hebe-Schiebe-Flügel müssen die folgenden Arbeitsschritte in der angegebenen Reihenfolge unbedingt eingehalten werden:

#### 1. Montageschritt:

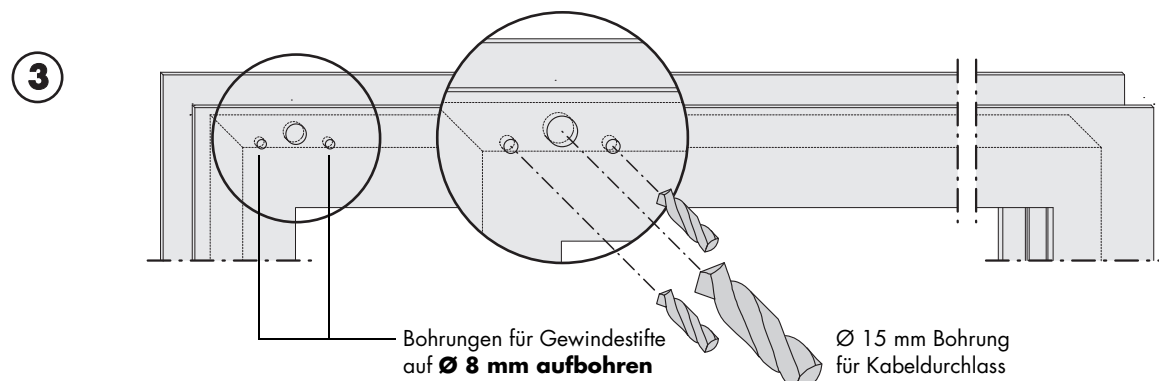
- Bohrlehre am Hebe-Schiebe-Flügel oben waagrecht anlegen (Abb. 1), vorhandene Flügeldichtungen müssen vorher entfernt werden. Bohrlehre gemäß Bemaßung positionieren und einstellen (Abb. 2). Bohrungen für die Mitnehmerverlängerung oben waagrecht ausführen – Bohrungs-Ø beachten (Abb. 3).



#### Anlege- und Bohrmaße für Bohrungen der Mitnehmerverlängerung am Hebe-Schiebe-Flügel (Abb. Aluminiumprofil DIN links – DIN rechts spiegelbildlich)



**Achtung:** Beachten Sie unbedingt das Einstellmaß **X** (Abb. 2) für die richtige Positionierung der Mitnehmerverlängerung am Hebe-Schiebe-Flügel. Das richtige Einstellmaß **X** für das entsprechende HS-Profil-system finden Sie auf Seite 4.



# 2 Motorisches Hebe-Schiebe-System MHS400

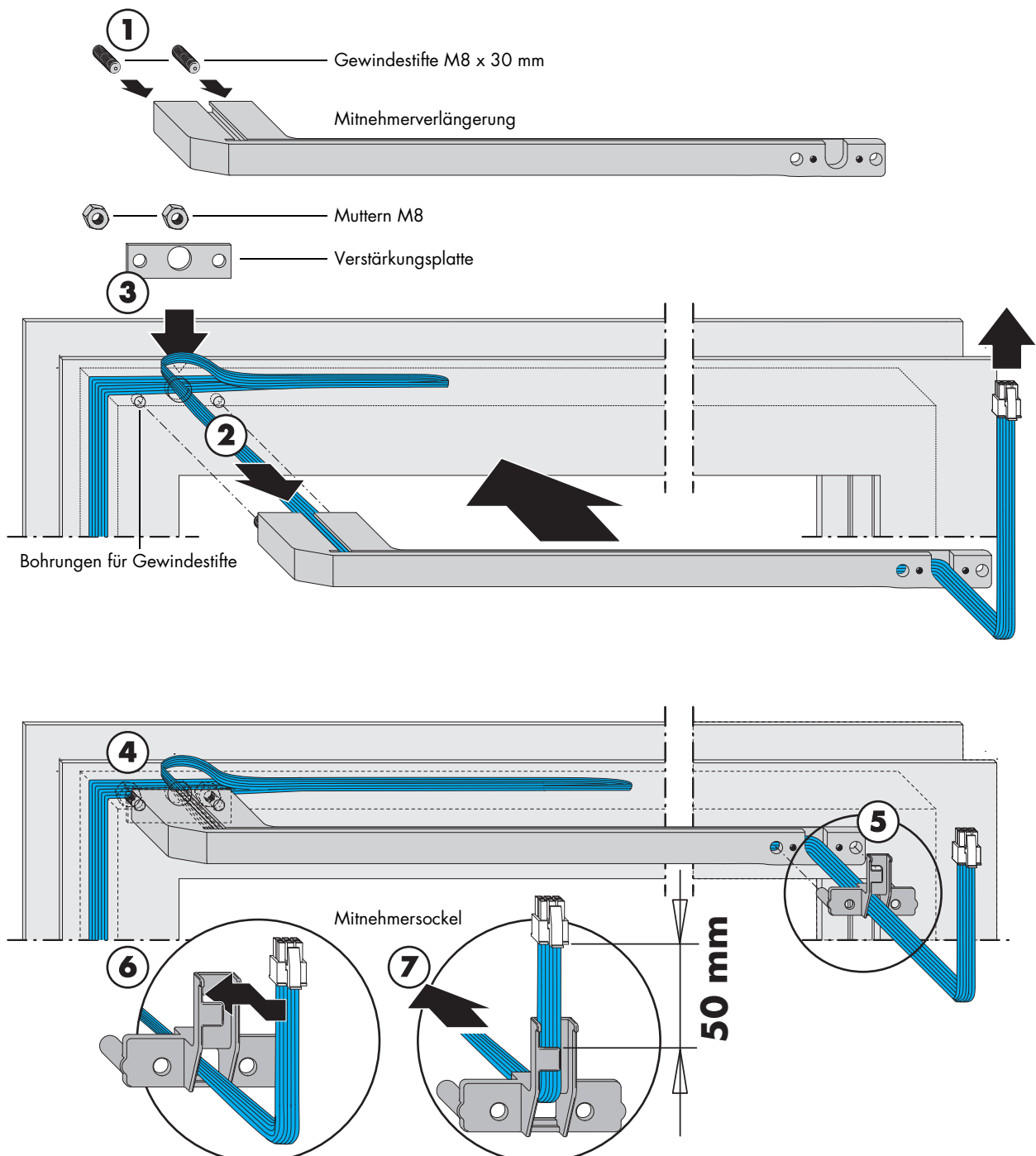
## Montage Mitnehmerverlängerung

### 2.4 Kabelverlegung im Hebe-Schiebe-Flügel

#### Kabelverlegung und Montage Mitnehmerverlängerung

Bei der Kabelverlegung im Hebe-Schiebe-Flügel bitte folgende Reihenfolge einhalten:

- 2 Gewindestifte M8 x 30 mm auf Mitnehmerverlängerung anschrauben (Abb. 1).
- Kabel in der oberen Flügelnut zur Kabelaustrittsbohrung führen und in die Kabelnut der Mitnehmerverlängerung einführen (Abb. 2).
- Verstärkungsplatte der Mitnehmerverlängerung an den Bohrungen ( $\varnothing$  8 mm für die Gewindestifte) auf der Innenseite des Flügelüberschlags positionieren (Abb. 3).
- Gewindestifte der Mitnehmerverlängerung in die Bohrungen ( $\varnothing$  8 mm) schieben und mit 2 Muttern M8 an der Verstärkungsplatte anschrauben (Abb. 4).
- Kabel in die Kabeldurchführung des Mitnehmersockel einführen (Abb. 5, 6) und bis zu einer Länge von **50 mm** zurückziehen (Abb. 7).



Technische und farbliche Änderungen vorbehalten

H4008.2775DE/2008-03/0

# 2 Motorisches Hebe-Schiebe-System MHS400

## Montage Mitnehmerverlängerung

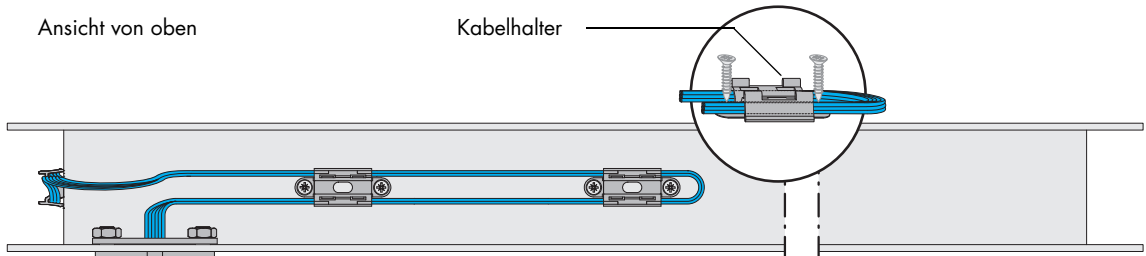
### 2.4 Kabelverlegung im Hebe-Schiebe-Flügel

#### Kabelverlegung und Montage Mitnehmersockel / Schiebeantrieb SA

- Mitnehmersockel auf Mitnehmerverlängerung aufstecken (Abb. 8).
- Kabel mit Kabelhalter in der oberen Flügelnut fixieren, schlaufen und befestigen (Abb. 9).
- Mitnehmersockel, Mitnehmer und Kabel mit Schiebeantrieb SA verbinden (Abb. 10).  
Details siehe Seite 32 von Montage- und Bedienungsanleitung MHS400 (H4008.2557).

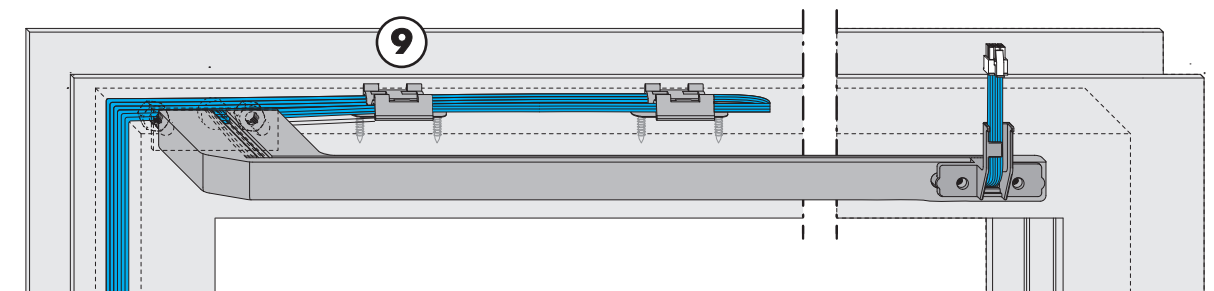
Ansicht von oben

Kabelhalter



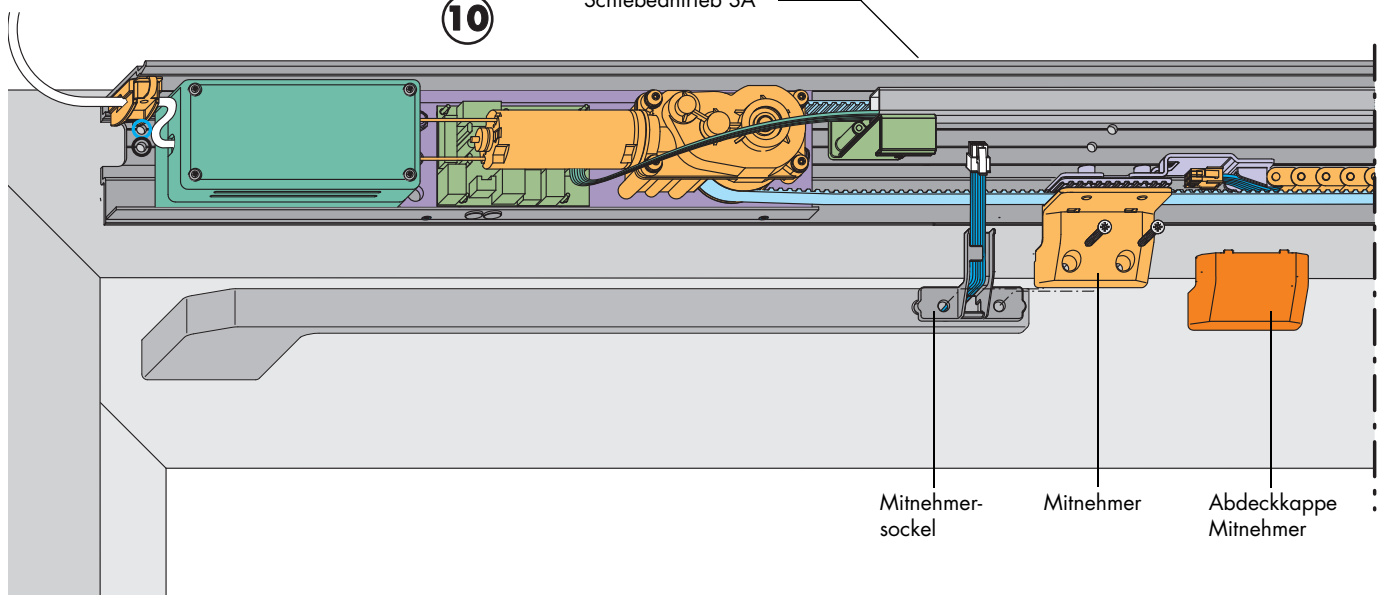
Mitnehmersockel

8



10

Schiebeantrieb SA



Mitnehmer-  
sockel

Mitnehmer

Abdeckkappe  
Mitnehmer

Technische und farbliche Änderungen vorbehalten

H4008.2775DE/2008-03/0

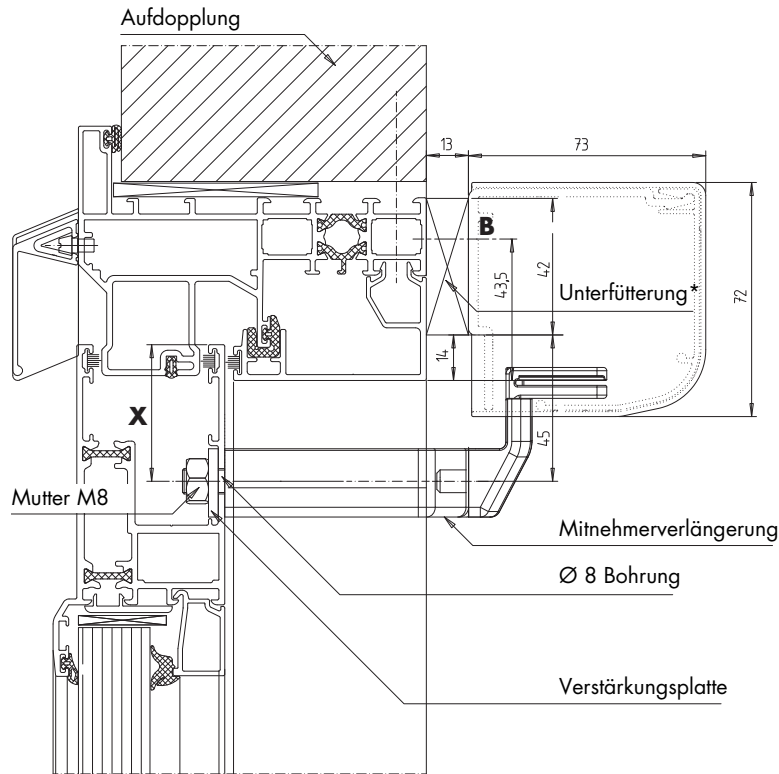
# 4 Motorisches Hebe-Schiebe-System MHS400

## HS-Profisysteme

### 4.4 Vertikalschnitt oben für Aluminium-Element

#### LM-Element ALCOA RT100

Dieses HS-Profil ist **nur mit einer Mitnehmerverlängerung** für den Einsatz des MHS400 geeignet. Bitte beachten Sie unbedingt die erforderliche Unterfütterung (siehe Abb.).



Schraubenebene:	<b>B</b>
Maß <b>X</b> :	42 mm
Unterlegplatte:	keine
*Unterfütterung:	13 mm x 42 mm (auf Antriebsbreite)
<b>Aufdopplung beachten!</b>	

Technische und farbliche Änderungen vorbehalten