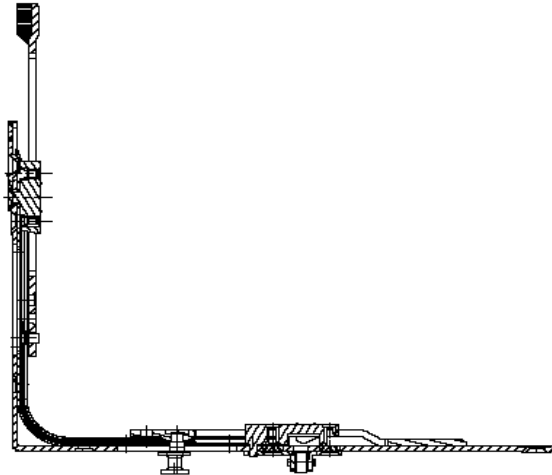


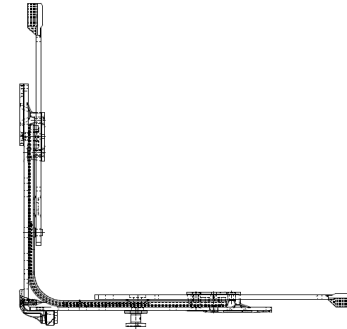
Neuteil

BEZEICHNUNG	SIEGENIA-AUBI	VPE	CHF
UMLENKUNG F2 VSU/K+ FH 1S TS K25	FEUL1200-100040	25	10.52
mit montierten FH, für 9 und 13 mm NL verwendbar			



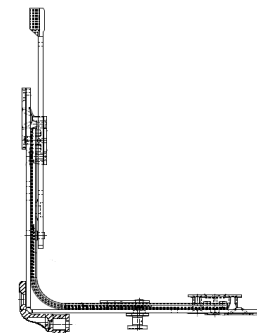
Fällt weg, Auslauf

BEZEICHNUNG	SIEGENIA-AUBI	VPE	CHF
ECKUMLENKUNG VSU S-ES FH/9 TS K25	FEUL1070-100040	25	10.52
mit montierten FH, für 9mm NL			
ECKUMLENKUNG VSU S-ES FH/13 TS K25	FEUL1080-100040	25	10.52
mit montierten FH, für 13mm NL			



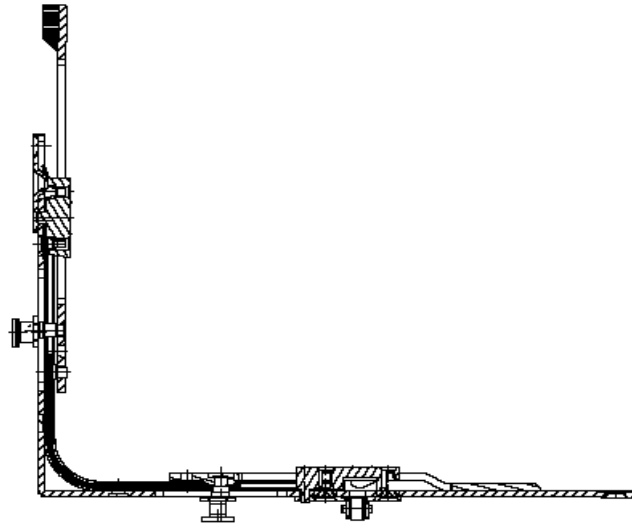
BLEIBT, wenn FFB < 302mm

BEZEICHNUNG	SIEGENIA-AUBI	VPE	CHF
ECKUML.VSU S-ES FH/9 A0102 TS	FEUL1060-100010	25	13.47



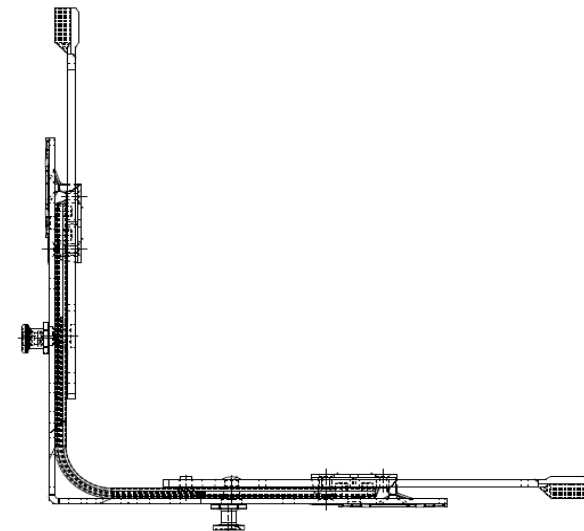
Neuteil

BEZEICHNUNG	SIEGENIA-AUBI	VPE	CHF
UML. F2 VSU/K+ A0055 FH 1S 1RS TS K25	FEUL1210-100040	25	14.83
mit montierten FH, für 9 und 13 mm NL verwendbar			



Fällt weg, Auslauf

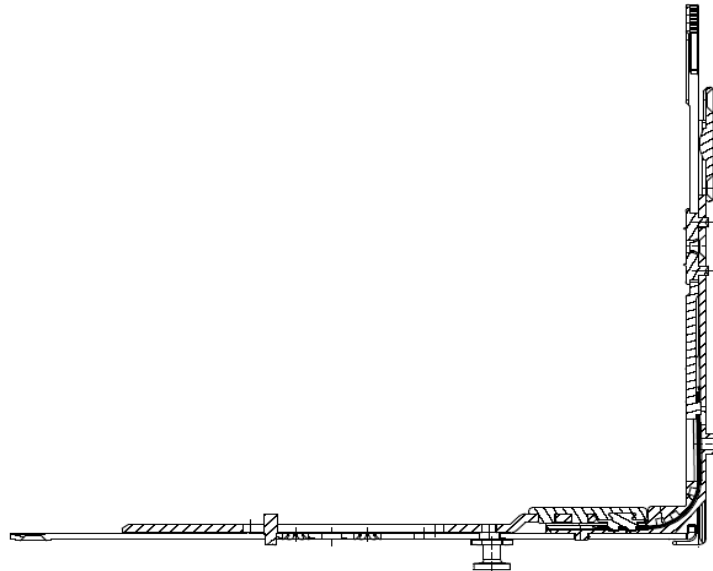
BEZEICHNUNG	SIEGENIA-AUBI	VPE	CHF
UMLENKUNG VSU A0055 1S 1RS TS K25	FEUL1150-100040	25	14.83



TITAN AF - neue Umlenkungen und Getriebe

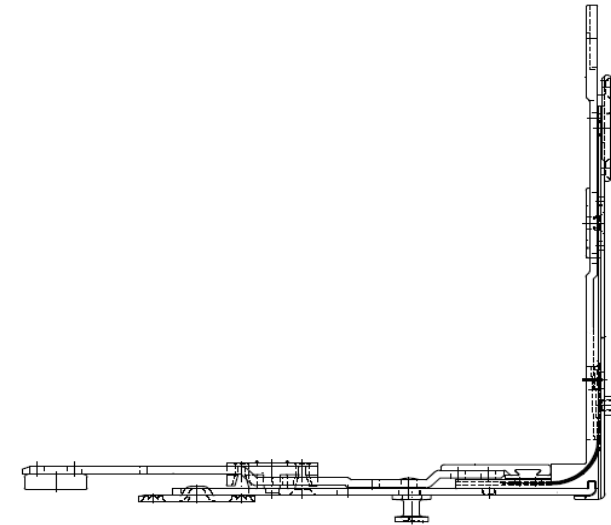
Neuteil

BEZEICHNUNG	SIEGENIA-AUBI	VPE	CHF
UMLenkUNG AF VSU/K+ DS 1S TS K25	TEUL1230-100040	25	29.95



BLEIBT, wenn FFB < 302mm

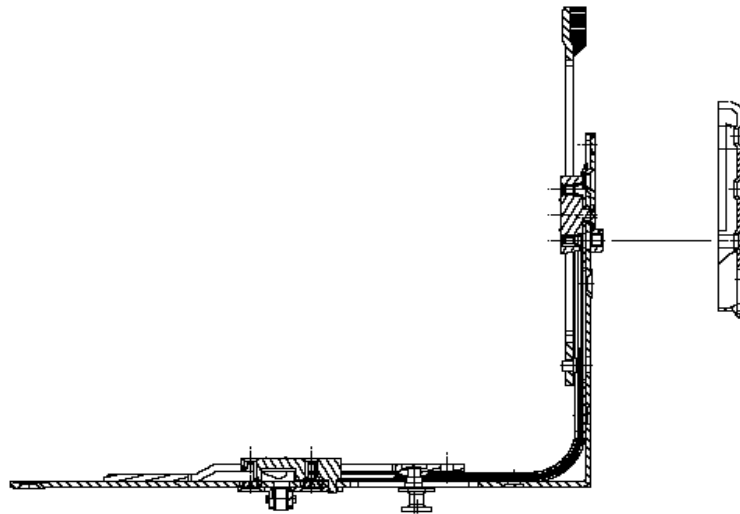
BEZEICHNUNG	SIEGENIA-AUBI	VPE	CHF	
ECKUMLenkUNG VS-DS S-ES A0149 TS K25	278765	703021	25	29.95



TITAN AF - neue Umlenkungen und Getriebe

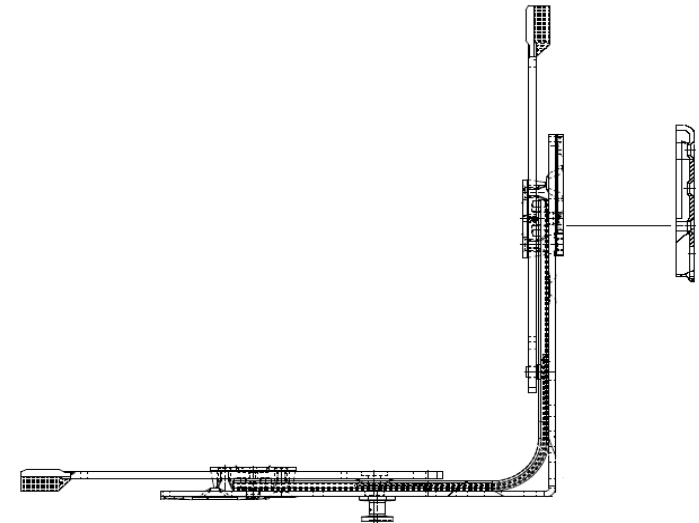
Neuteil

BEZEICHNUNG	SIEGENIA-AUBI	VPE	CHF
UMLENKUNG F2 VSU/K+ STULP WK2 1S TS K25	FMEU1010-100040	25	35.67



Fällt weg, Auslauf

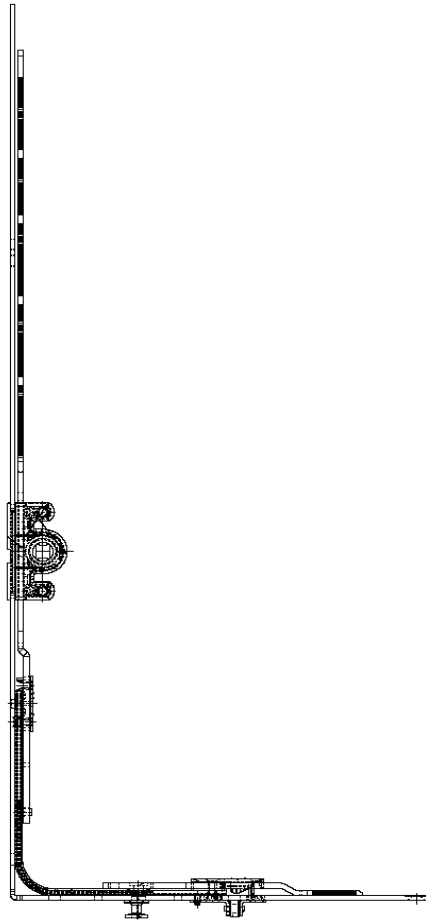
BEZEICHNUNG	SIEGENIA-AUBI	VPE	CHF
ECKUMLENKUNG VSU RS STULP WK2 TS K25	FMEU1000-100040	25	35.67



TITAN AF - neue Umlenkungen und Getriebe

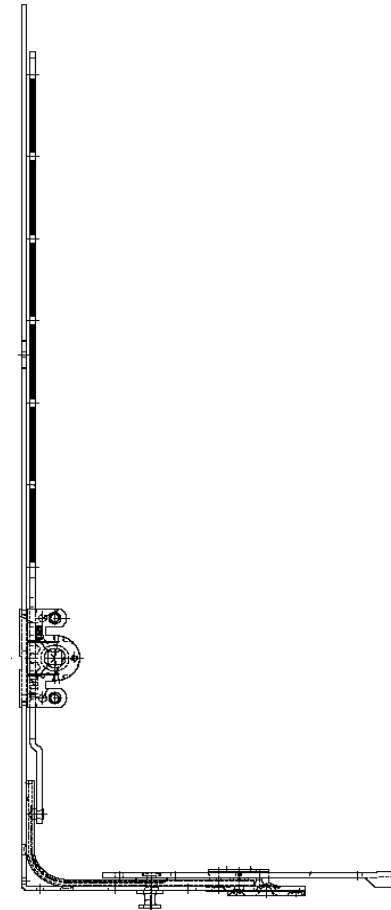
Neuteil

BEZEICHNUNG	SIEGENIA-AUBI	VPE	CHF
GETRIEBE 23 GR.40/125+ FH 1S TS K25	FGKK3380-100040	25	27.43
GETRIEBE 23 GR.50/190+ FH 1S TS K25	FGKK3390-100040	25	24.53



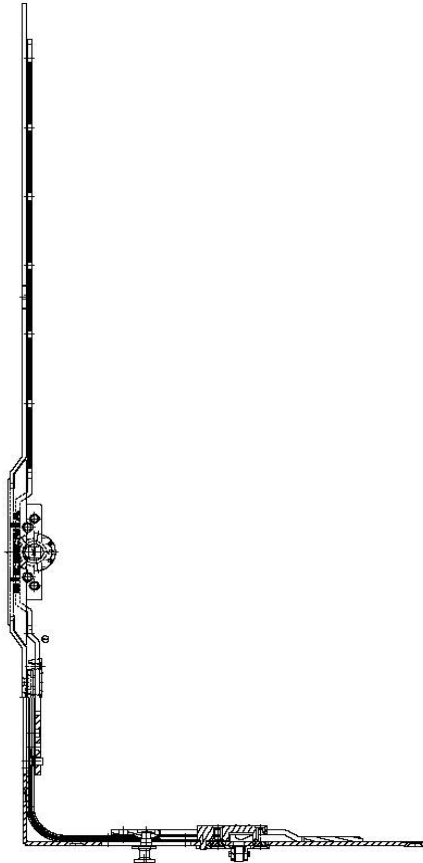
BLEIBT, wenn FFB < 302mm

BEZEICHNUNG	SIEGENIA-AUBI	VPE	CHF
GETRIEBE 23 S-ES GR.40/125 TS K25	FGKK3170-100040	25	27.43
GETRIEBE 23 S-ES GR.50/190 TS K25	FGKK3160-100040	25	24.53



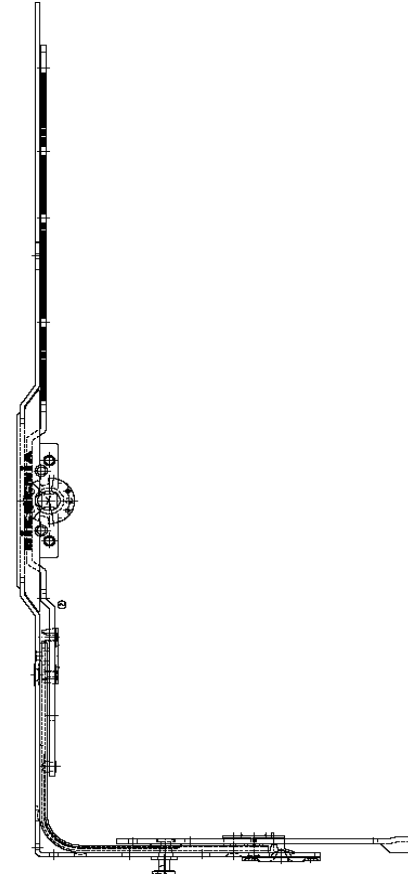
Neuteil

BEZEICHNUNG	SIEGENIA-AUBI	VPE	CHF
GETRIEBE 23/7 GR.50/190+ FH 1S TS K25	Termin Sommer 2009	25	



BLEIBT, wenn FFB < 302mm

BEZEICHNUNG	SIEGENIA-AUBI	VPE	CHF
GETRIEBE 23 S-ES GR.50/190 TS K25	FGKK1020-100040	25	24.53



Neuteil

BEZEICHNUNG	SIEGENIA-AUBI	VPE	CHF
ZWISCHENSTUECK US GR.1+ 1RS TS K25	TZUS1070-100040	25	7.53
FFB 850-1250			
ZWISCHENSTUECK US GR.2+ 1RS TS K25	TZUS1080-100040	25	8.74
FFB 1251-1580			



BEZEICHNUNG	SIEGENIA-AUBI	VPE	CHF
SCHERE F2 GR.0 TS K25	FSKK1100-100040	25	
	Termin Sommer 2009		

